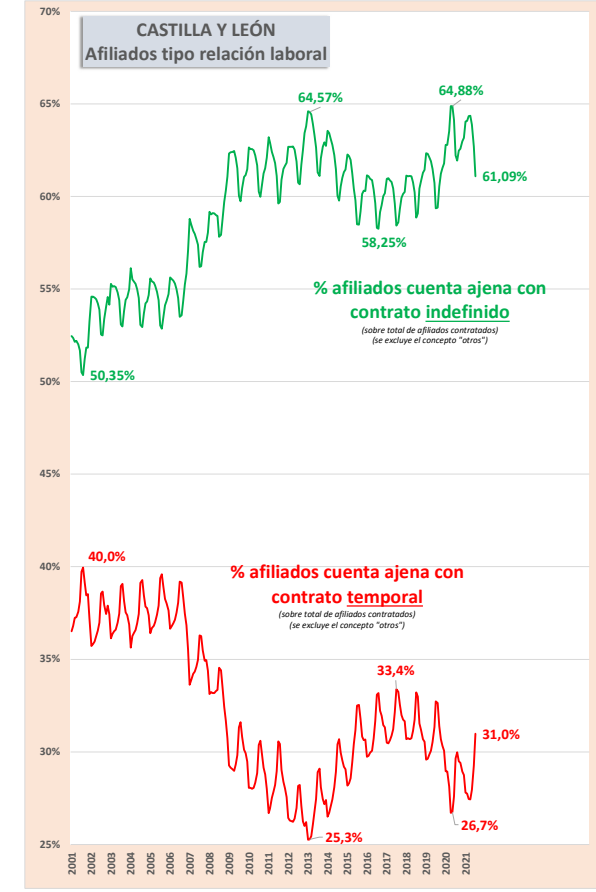
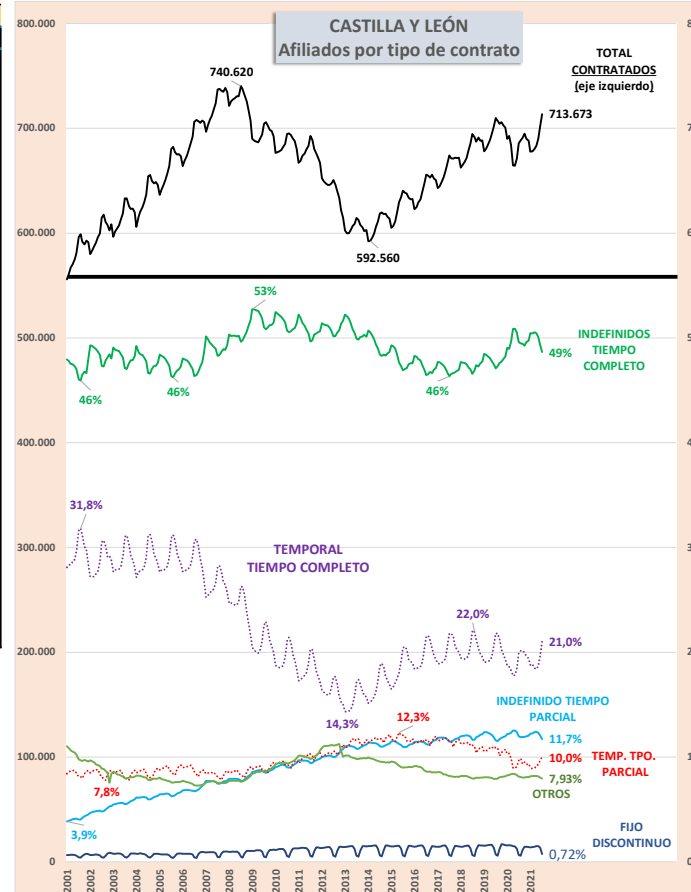


	INDEFINIDO		EVENTUAL (temporal)		FIJO DISCONTINUO
	TPO. COMPLETO	TPO. PARCIAL	TPO. COMPLETO	TPO. PARCIAL	
CMDAD. DE MADRID	58,2%	10,9%	15,2%	7,3%	0,4%
CATALUÑA	54,9%	11,4%	17,7%	9,2%	1,8%
LA RIOJA	52,4%	11,4%	18,2%	8,4%	1,2%
PAIS VASCO	51,6%	9,8%	18,7%	9,5%	0,4%
NAVARRA	51,2%	9,7%	21,5%	9,3%	1,2%
ARAGÓN	50,9%	10,5%	18,4%	8,8%	1,4%
CANARIAS	50,2%	12,0%	21,4%	8,5%	1,0%
GALICIA	49,8%	10,4%	21,2%	9,1%	1,3%
ASTURIAS	49,0%	10,5%	21,3%	9,3%	0,7%
CASTILLA Y LEÓN	48,6%	11,7%	21,0%	10,0%	0,7%
CASTILLA - LA MANCHA	46,8%	10,0%	23,5%	9,9%	1,2%
CANTABRIA	46,8%	10,8%	21,5%	9,7%	1,5%
CMDAD. VALENCIANA	46,6%	10,9%	19,7%	10,5%	2,8%
REGIÓN DE MURCIA	44,6%	10,5%	23,5%	9,3%	3,5%
ANDALUCÍA	40,1%	11,7%	24,8%	13,1%	2,2%
EXTREMADURA	38,6%	10,3%	24,4%	12,3%	0,9%
ILLES BALEARS	36,5%	7,5%	21,3%	7,1%	20,7%

	INDEFINIDO		EVENTUAL (temporal)		FIJO DISCONTINUO
	TPO. COMPLETO	TPO. PARCIAL	TPO. COMPLETO	TPO. PARCIAL	
BURGOS	53,4%	10,6%	20,2%	8,9%	
PALENCIA	51,0%	10,0%	21,3%	9,9%	
VALLADOLID	50,7%	12,6%	19,3%	9,3%	
SORIA	50,0%	7,9%	25,0%	8,9%	
SEGOVIA	47,5%	10,9%	23,1%	9,5%	
LEON	47,4%	12,2%	20,9%	10,4%	
SALAMANCA	44,3%	13,2%	20,6%	11,7%	
ZAMORA	43,1%	11,1%	23,6%	11,1%	
AVILA	41,9%	12,9%	23,5%	11,6%	



NOTA:

Se incluyen aquellos afiliados que no tienen contrato (funcionarios), los cuidadores no profesionales, programas de formación y prácticas no laborales en empresas (RR.DD. 1493/2011 y 1543/2011) y aquellos por los que por error u omisión no figura tipo de contrato en el fichero. Sólo están incluidos los afiliados del Régimen General, excluidos los sistemas especiales agrario y de empleados de hogar.

Unidad de estudio: Afiliados Medios.

Fuente: Elaboración propia CES a partir de datos Ministerio de Inclusión, Seguridad Social y Migraciones



Para conseguir el desarrollo económico sostenible, las sociedades deberán crear las condiciones necesarias para que las personas accedan a empleos de calidad, estimulando la economía sin dañar el medio ambiente. También tendrá que haber oportunidades laborales para toda la población en edad de trabajar, con condiciones de trabajo decentes. Asimismo, el aumento de la productividad laboral, la reducción de la tasa de desempleo, especialmente entre los jóvenes, y la mejora del acceso a los servicios financieros para gestionar los ingresos, acumular activos y realizar inversiones productivas son componentes esenciales de un crecimiento económico sostenido e inclusivo.

<https://www.un.org/sustainabledevelopment/es/economic-growth/>

