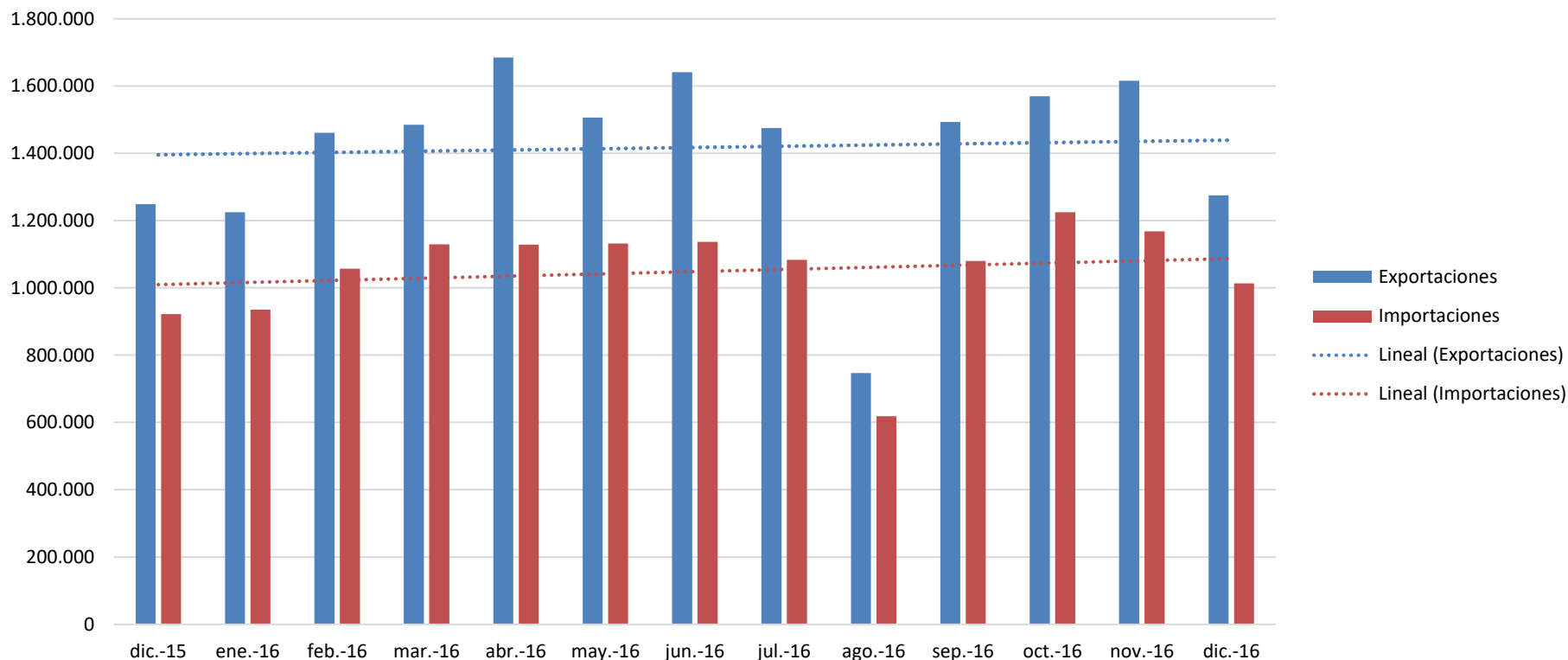


Comercio exterior en Castilla y León (Exportaciones e Importaciones) [diciembre 2015-diciembre 2016]



- “CESCyL Informa. Comercio exterior. En Castilla y León, las exportaciones aumentaron en diciembre de 2016 un **+2,1%** con respecto al mismo mes de 2015, en términos acumulados crecieron un **+9,5%** desde el mes de enero en comparación con el mismo período del año anterior. Las importaciones, por su parte, crecieron en diciembre de 2016 un **+9,8%** en términos anuales, y aumentaron en términos acumulados un **+1,6%** respecto del mismo período del año anterior. Durante el conjunto de 2016, las exportaciones superaron a las importaciones.”