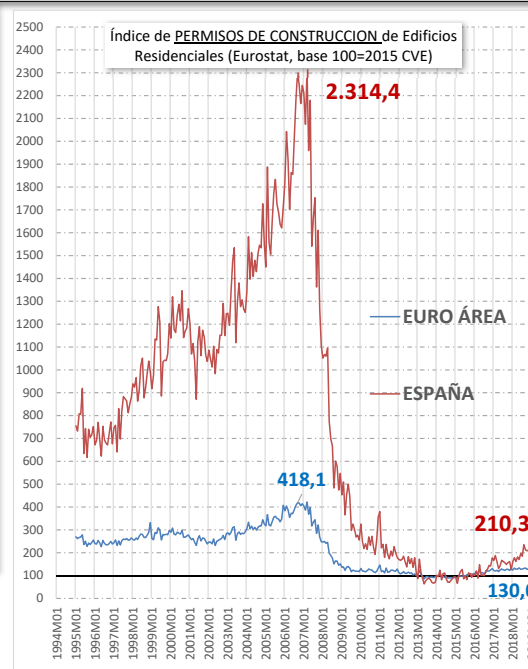
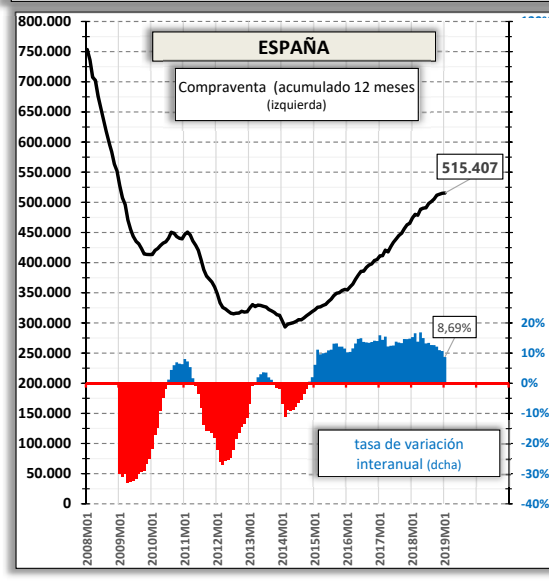
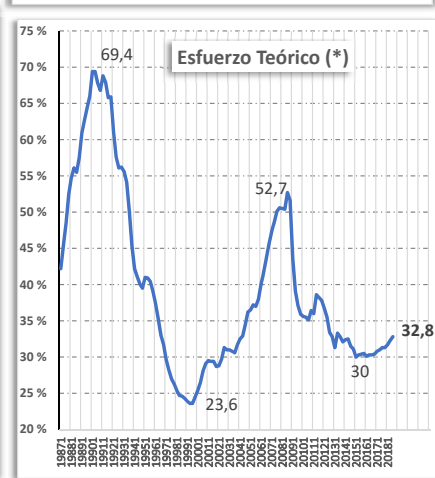
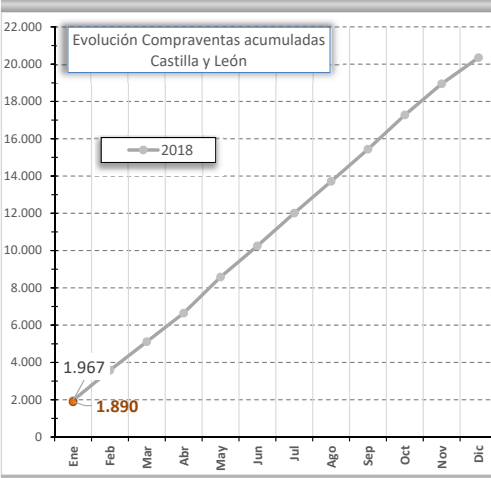
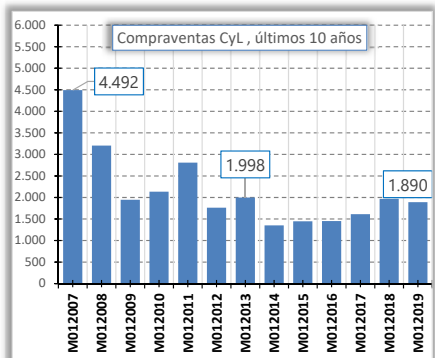
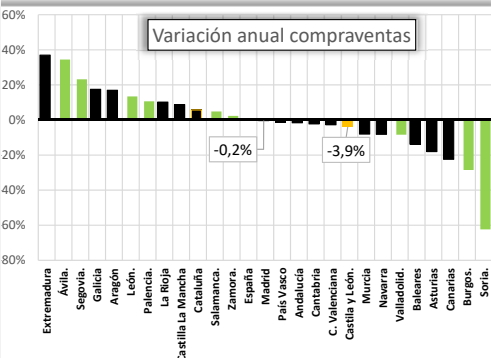
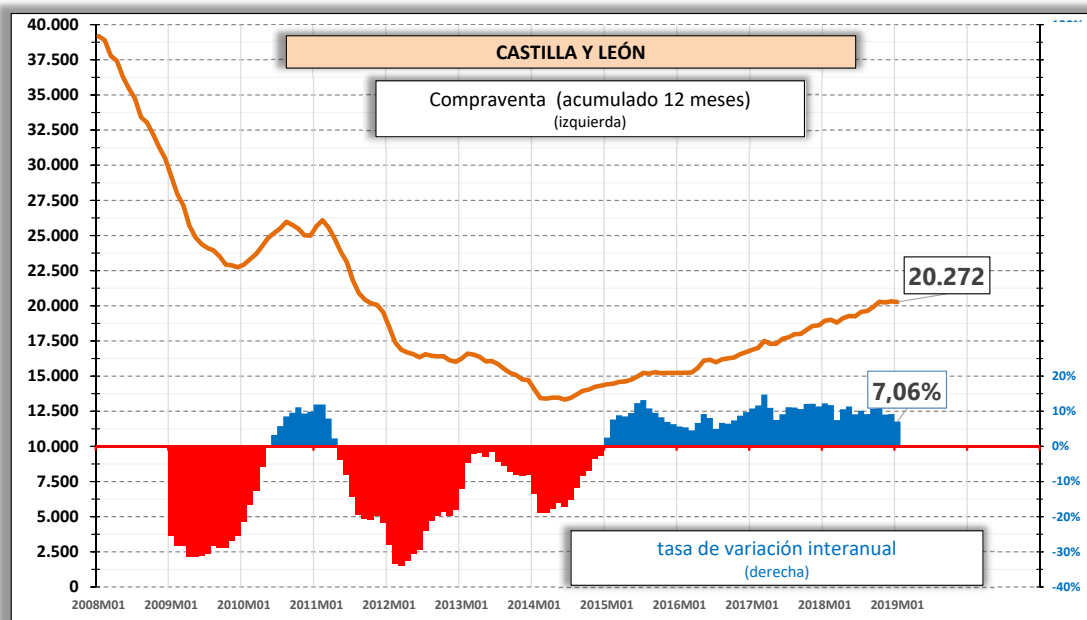


# COMPRAVENTA DE VIVIENDAS [Enero 2019]



VIVIENDAS TRANSMITIDAS EN "COMPRAVENTA"	% Var mensual	% Var anual
<b>CASTILLA Y LEÓN</b>	<b>1.890</b>	<b>34,6%</b>
<b>ESPAÑA</b>	<b>47.645</b>	<b>40,8%</b>

DATOS PROVINCIAS		% Var mensual	% Var anual
Ávila	156	52,9%	34,5%
Burgos	266	27,3%	-28,5%
León	279	33,5%	13,4%
Palencia	125	28,9%	10,6%
Salamanca	282	19,5%	4,8%
Segovia	186	42,0%	23,2%
Soria	38	26,7%	-62,4%
Valladolid	469	43,4%	18,4%
Zamora	89	41,3%	2,3%



(\*) Importe de las cuotas a pagar por un hogar medio, en el primer año tras la adquisición de una vivienda tipo financiada con un préstamo estándar por el 80% del valor del piso, en porcentaje de la renta anual disponible del