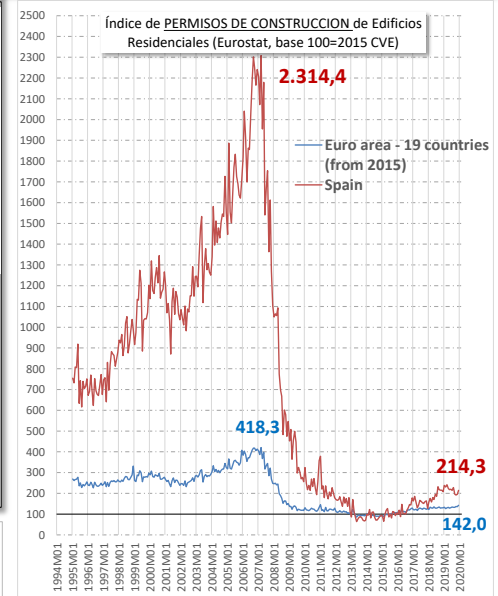
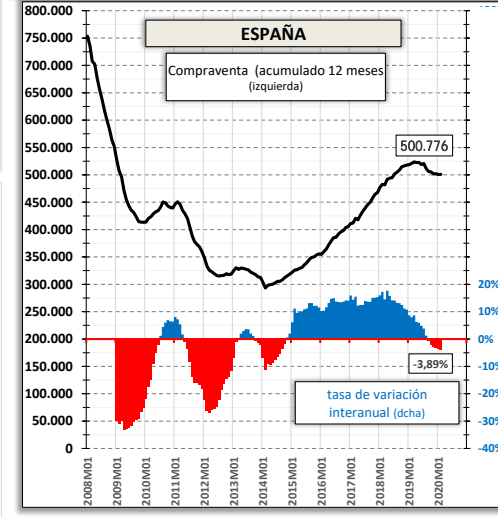
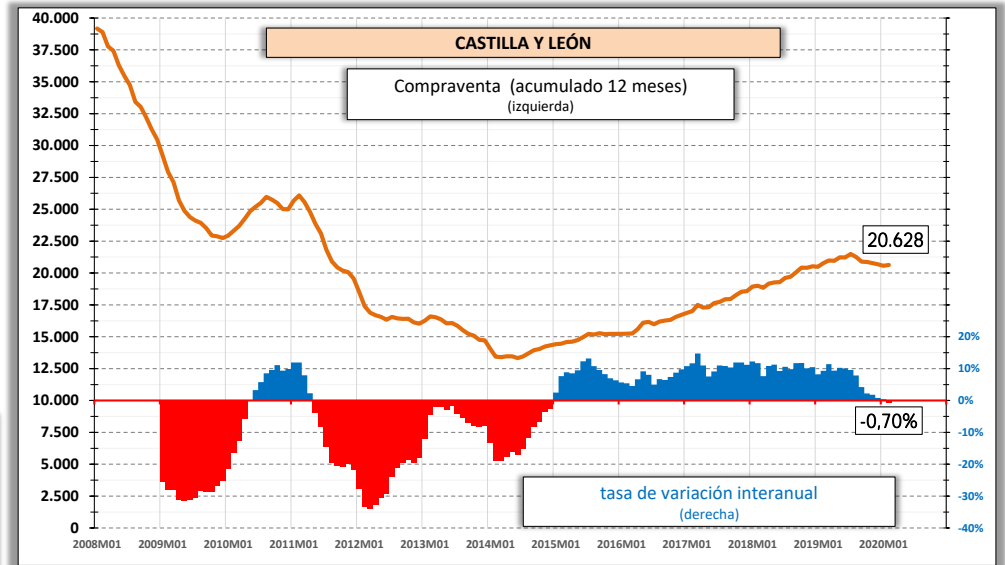
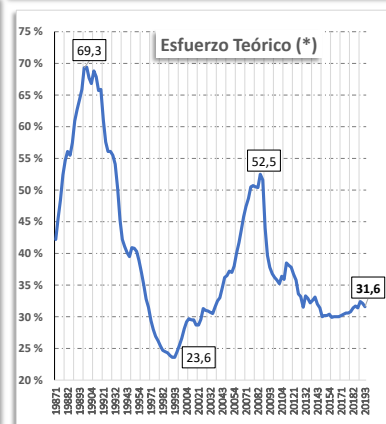
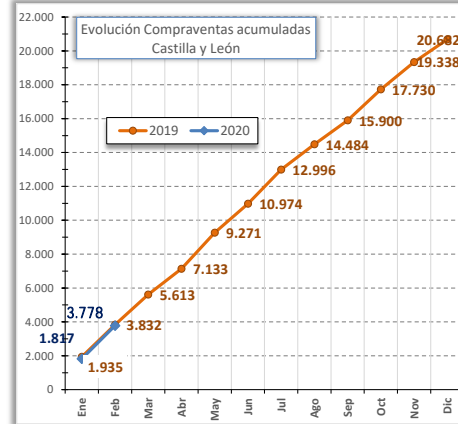
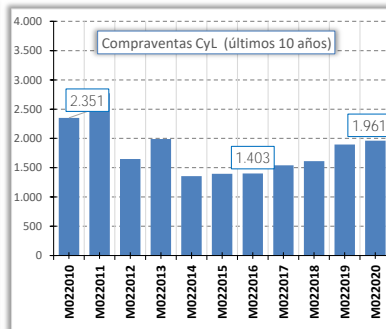
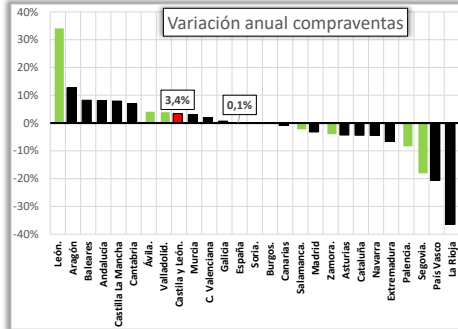


# COMPRAVENTA DE VIVIENDAS [Febrero 2020]

VIVIENDAS TRANSMITIDAS EN "COMPRAVENTA"		% Var mensual	% Var anual
CASTILLA Y LEÓN	1.961	7,9%	3,4%
ESPAÑA	44.104	-6,0%	0,1%

DATOS PROVINCIAS		% Var mensual	% Var anual
Ávila	102	-17,7%	4,1%
Burgos	333	2,5%	-0,3%
León	366	24,1%	34,1%
Palencia	109	10,1%	-8,4%
Salamanca	257	10,3%	-2,3%
Segovia	136	-6,2%	-18,1%
Soria	85	41,7%	0,0%
Valladolid	478	5,3%	3,9%
Zamora	95	15,9%	-4,0%



(\*) Importe de las cuotas a pagar por un hogar medio, en el primer año tras la adquisición de una vivienda tipo financiada con un préstamo estándar por el 80% del valor del piso, en porcentaje de la renta anual disponible del

Fuente: Elaboración propia CES a partir de datos del INE y Ministerio de Asuntos Económicos y Transferencia Digital [3170] [21/04/2020]



La pobreza va más allá de la falta de ingresos y recursos para garantizar unos medios de vida sostenibles. La pobreza es un problema de derechos humanos. Entre las distintas manifestaciones de la pobreza figuran el hambre, la malnutrición, la falta de una vivienda digna y el acceso limitado a otros servicios básicos como la educación o la salud. También se encuentran la discriminación y la exclusión social, que incluye la ausencia de la participación de los pobres en la adopción de decisiones, especialmente de aquellas que les afectan. <https://www.un.org/sustainabledevelopment/es/poverty/>