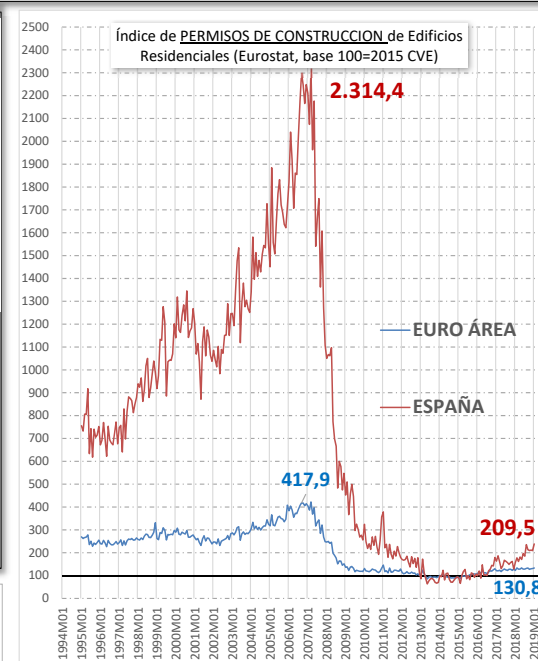
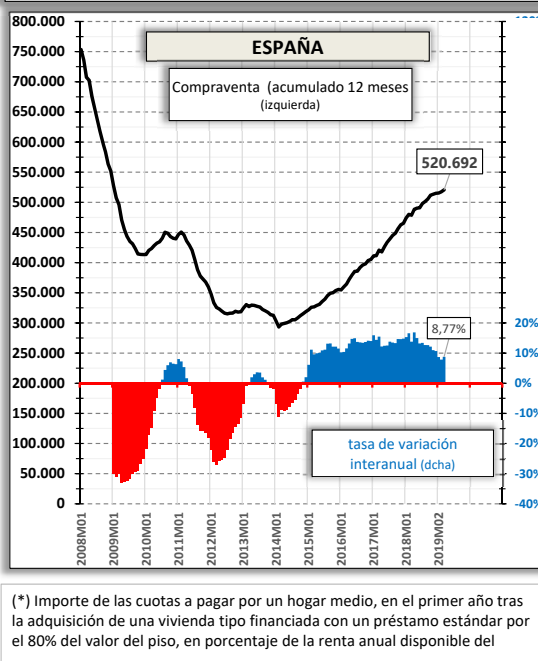
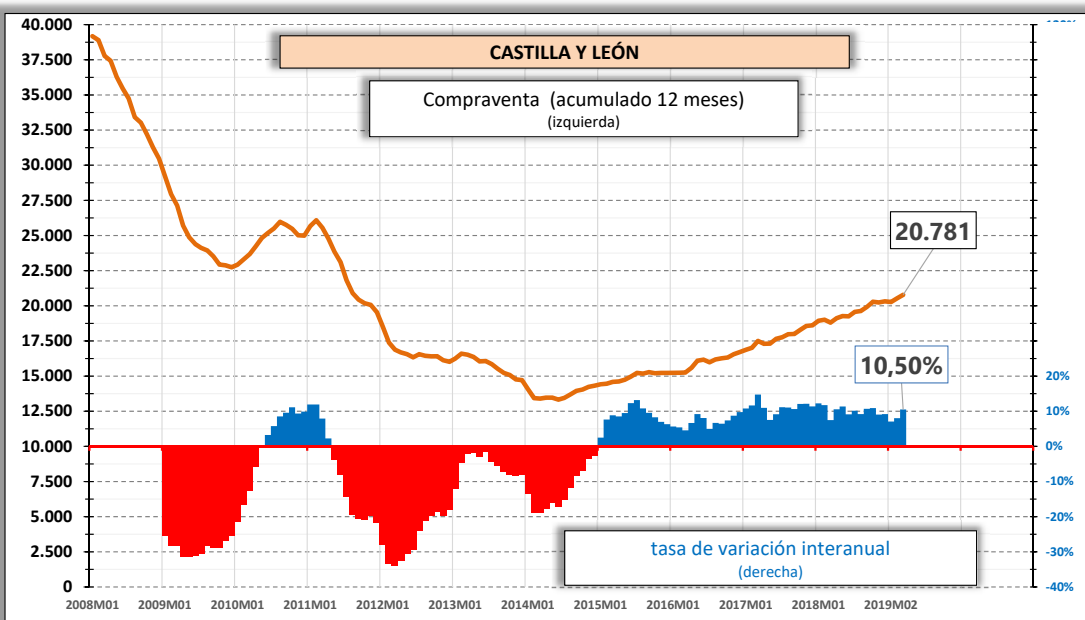
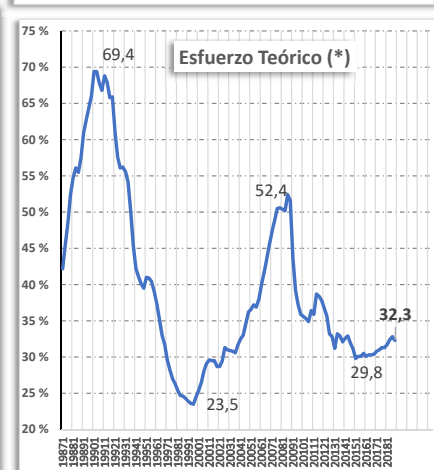
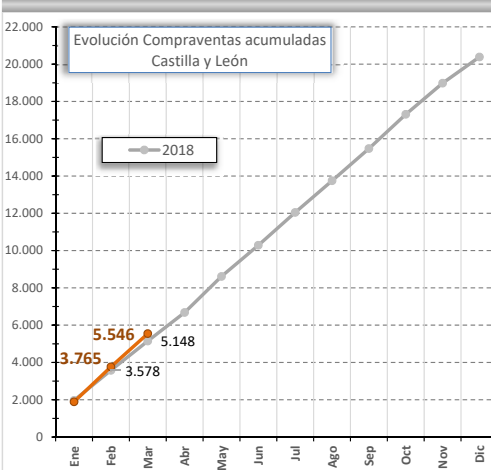
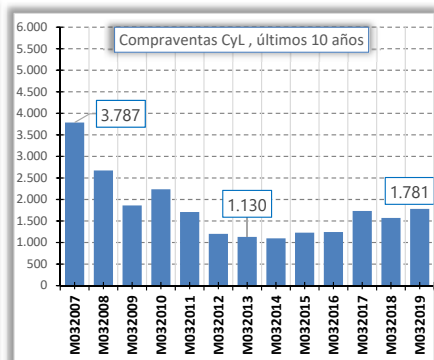
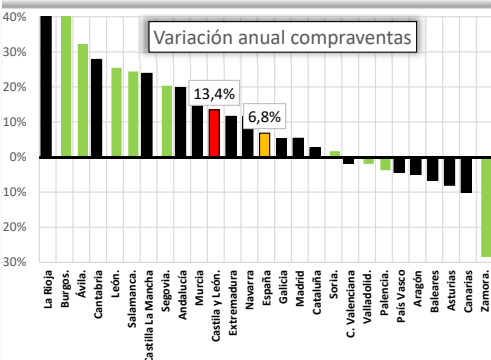


VIVIENDAS TRANSMITIDAS EN "COMPRAVENTA"	% Var mensual	% Var anual
CASTILLA Y LEÓN	-5,0%	13,4%
ESPAÑA	-2,4%	6,8%

DATOS PROVINCIAS		% Var mensual	% Var anual
Ávila	119	21,4%	32,2%
Burgos	333	6,4%	40,5%
León	271	-0,7%	25,5%
Palencia	103	-13,4%	-3,7%
Salamanca	255	-3,0%	24,4%
Segovia	148	-10,8%	20,3%
Soria	61	-12,9%	1,7%
Valladolid	408	-13,9%	-1,9%
Zamora	83	-16,2%	-28,4%



(*) Importe de las cuotas a pagar por un hogar medio, en el primer año tras la adquisición de una vivienda tipo financiada con un préstamo estándar por el 80% del valor del piso, en porcentaje de la renta anual disponible del

