



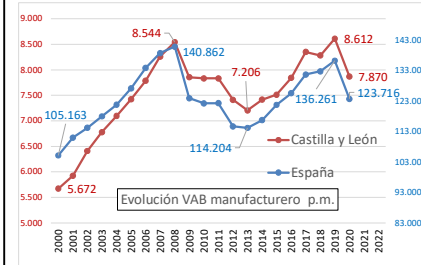
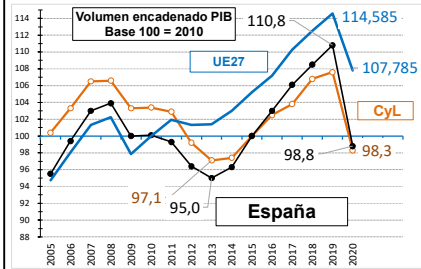
2020	PIBpm* (millones)	% Var. Anual
CASTILLA Y LEÓN	55.401	-8,7 %
ESPAÑA	1.121.948	-10,8 %

\*PIBpm = Producto Interior Bruto a precios de mercado

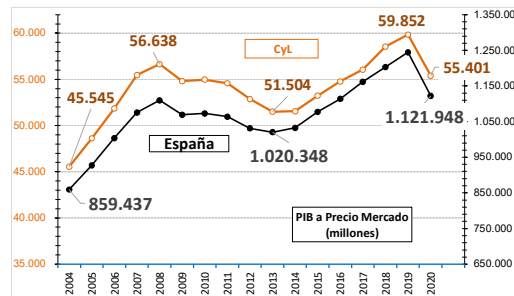
2019	PIBpm (millones)	% Var. Anual pm
Ávila	3.319	2,2%
Burgos	10.757	1,3%
León	10.203	2,8%
Palencia	4.498	1,3%
Salamanca	7.180	2,3%
Segovia	3.492	1,7%
Soria	2.571	1,9%
Valladolid	14.319	2,9%
Zamora	3.514	2,5%

2019	VAB Indust. Manuf.*	Var. Anual pm
Ávila	243	5,9%
Burgos	2.378	1,6%
León	928	6,6%
Palencia	1.097	2,5%
Salamanca	438	7,4%
Segovia	303	15,2%
Soria	479	1,9%
Valladolid	2.586	3,5%
Zamora	160	19,3%

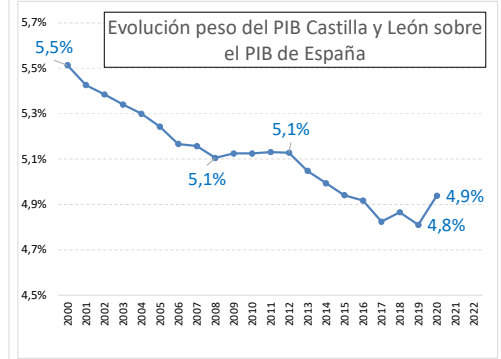
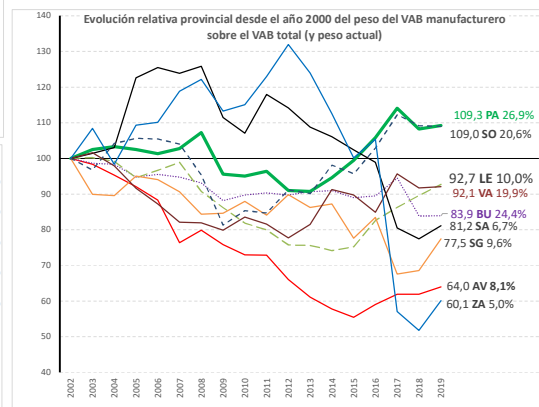
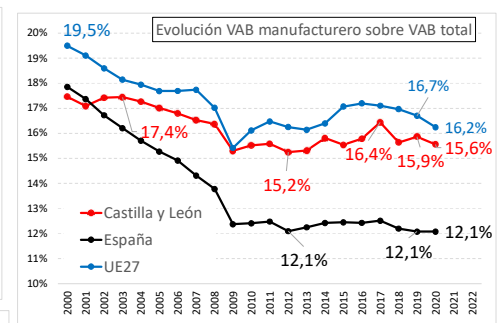
(\*) Millones de euros



PIB CCAA (millones)	% Var. Anual PIB-VOLUMEN
Extremadura	19.386 -7,4 %
C-La Mancha	39.573 -7,9 %
Murcia	29.940 -8,3 %
Aragón	35.290 -8,5 %
Navarra	19.265 -8,6 %
Castilla y León	55.401 -8,7 %
Galicia	59.105 -9,1 %
La Rioja	8.129 -9,5 %
Cantabria	12.867 -9,8 %
Andalucía	150.557 -10,0 %
Valencia	104.724 -10,1 %
Asturias	21.475 -10,2 %
España	1.121.948 -10,8 %
País Vasco	66.558 -10,9 %
Madrid	216.527 -11,0 %
Cataluña	212.931 -11,5 %
Canarias	39.163 -18,1 %
Baleares	26.789 -21,7 %



VAB Ind.Manuf. (millones)	% Var. Anual VAB (Volumen)	Peso s/Total su VAB
Navarra	4.442 -12,9%	25,3%
La Rioja	1.607 -13,3%	21,7%
País Vasco	12.111 -16,1%	19,9%
Aragón	5.677 -11,0%	17,6%
Cantabria	1.994 -10,2%	17,0%
Cataluña	31.476 -11,0%	16,2%
Castilla y León	7.870 -12,0%	15,6%
Valencia	14.476 -10,8%	15,1%
C-La Mancha	5.209 -12,2%	14,4%
Murcia	3.736 -10,6%	13,7%
Galicia	7.238 -12,1%	13,4%
Asturias	2.474 -16,2%	12,6%
España	123.716 -12,1%	12,1%
Andalucía	9.960 -13,2%	7,2%
Extremadura	1.157 -7,4%	6,5%
Madrid	12.420 -10,8%	6,3%
Canarias	1.106 -15,1%	3,1%
Baleares	730 -17,1%	3,0%



Fuente: Elaboración propia CES a partir de datos INE

17/12/2021

