

PIB. Producto Interior Bruto	PIB (*) Precios Corrientes	Volumen Encadenado	Var. Anual % var.	Var. Trim. % var.
CASTILLA Y LEÓN (JCYL)	15.589 M€	103,0	2,3	0,7%
ESPAÑA (INE)	287.262 M€	104,8	3,1	0,9%

(*) Millones euros

Base 100 = 2010

(*) Millones eur. Base 100 = 2010

	PIB (*) Precios Corrientes	Volumen Encadenado	Var. Anual % var.	Var. Trim. % var.
Componentes de la OFERTA				
AGRICULTURA	462 M€	73,3	-11,5	-15,1%
INDUSTRIA	2.960 M€	107,0	-0,4	1,3%
<i>Productos ENERGÉTICOS</i>	317 M€	76,7	-10,4	-9,9%
<i>Productos INDUSTRIALES</i>	2.643 M€	112,5	1,0	2,9%
CONSTRUCCIÓN	877 M€	73,6	3,2	1,9%
SERVICIOS	9.735 M€	108,6	3,6	1,1%
<i>Servicios DE MERCADO</i>	7.678 M€	111,5	4,8	1,0%
<i>Servicios NO DE MERCADO</i>	2.057 M€	99,8	-0,4	1,3%

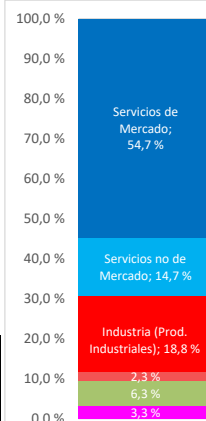
VALOR AÑADIDO BRUTO	14.034 M€	103,3	2,2	0,6%
Impuestos netos sobre prod.	1.555 M€	100,3	3,2	1,8%
PROD. INTERIOR BRUTO	15.589 M€	103,0	2,3	0,7%

Componentes de la DEMANDA				
DEMANDA INTERNA (*)	15.464 M€	95,3	2,5	
Gasto CONSUMO final	13.713 M€	101,7	2,5	0,4%
<i>HOGARES e ISFLSH</i>	10.582 Mill.	101,5	2,6	1,4%
<i>ADMINISTRACIONES P'S</i>	3.131 Mill.	102,2	-2,1	-2,4%
Formación Bruta Capital FBC	1.751 M€	68,0	2,2	0,8%
<i>FBC Fijo</i>	1.786 M€	70,3	2,2	2,1%
<i>Bienes de Equipo</i>	873 M€	99,3	2,7	1,3%
<i>Construcción</i>	912 M€	58,3	1,9	2,7%
<i>Variación existencias(*)</i>	-34 M€	-15,3	0,0	
SALDO EXTERIOR (**)	125 M€	12,3	-0,2	
<i>Export. bienes y servicios</i>	11.688 M€	114,8	0,9	-0,4%
<i>Import. bienes y servicios</i>	11.563 M€	102,5	1,2	-0,7%

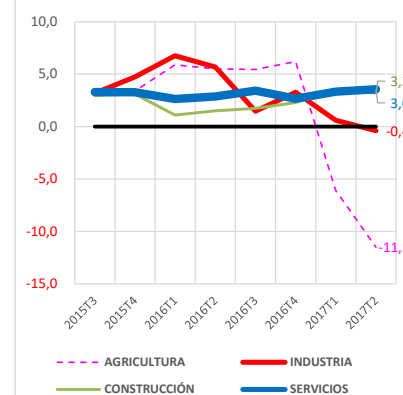
(*) Var. Anual: Aportación al crecimiento del PIB en puntos porcentuales.

(**) Incluye el saldo comercial de la Comunidad con el resto del mundo y con el resto de España.

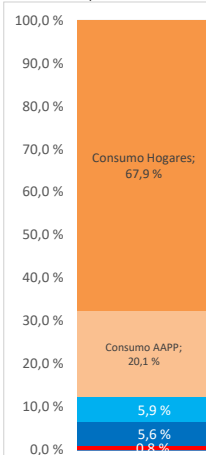
Pesos Sectores en el VAB pb



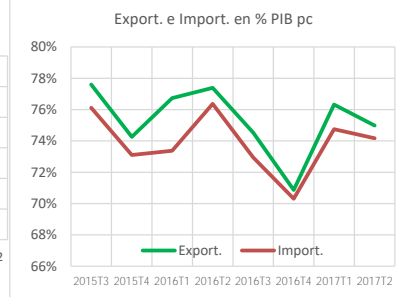
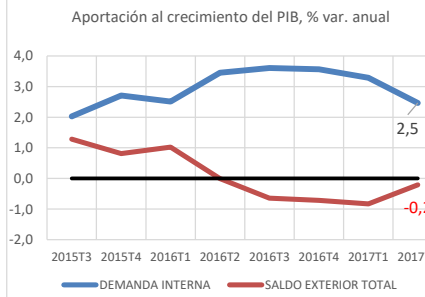
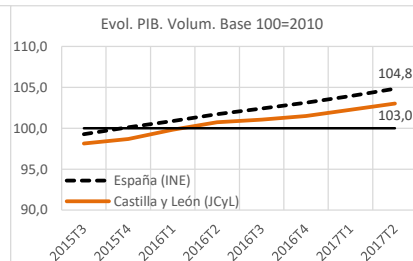
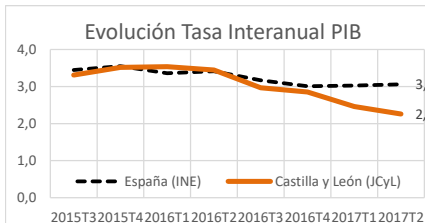
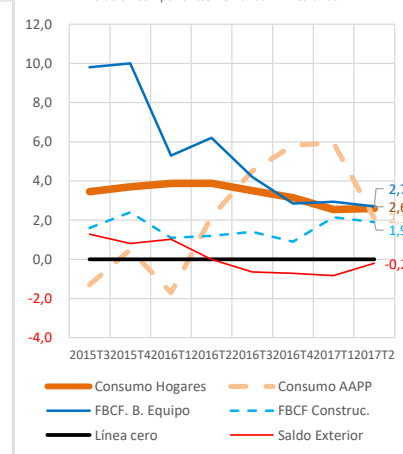
Evolución componentes oferta. Tasa interanual.



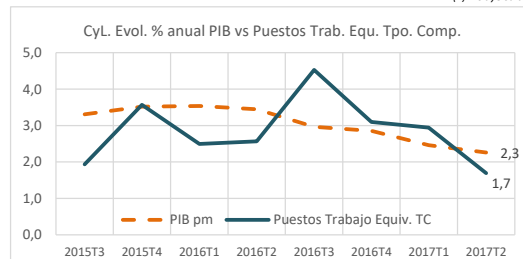
Pesos Comp. Demanda en PIB



Evolución componentes Demanda. T. Interanual.



(*) Incluye saldo comercial de Cyl. con resto mundo y de España.



Puestos Trabajo Equiv. Tpo. Comp.		
Sector	Puestos	Var. % Anual
Agricultura	54.916	-14,1
Industria	148.218	1,1
Construcc.	71.080	-2,2
Servicios	744.968	3,6
Total	1.019.182	1,7

CESCyl Informa.

El Producto Interior Bruto (PIB) de Castilla y León registró un crecimiento interanual del 2,3% en el segundo trimestre de 2017, dos décimas menos que en el trimestre anterior. La variación intertrimestral pasa del 0,8% al 0,7% en este periodo.

