

# CONTABILIDAD REGIONAL TRIMESTRAL DE CASTILLA Y LEÓN

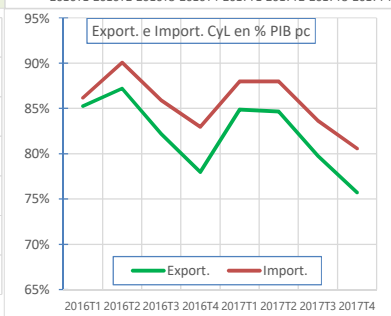
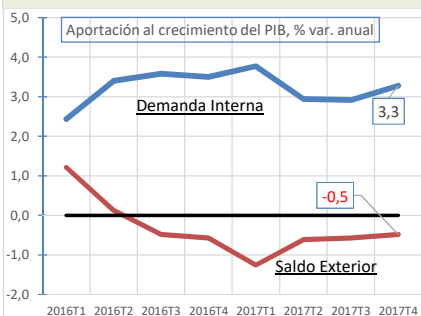
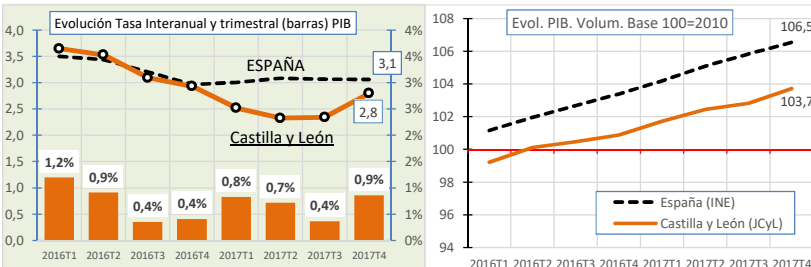
(base 2010)  
CUARTO TRIMESTRE 2017



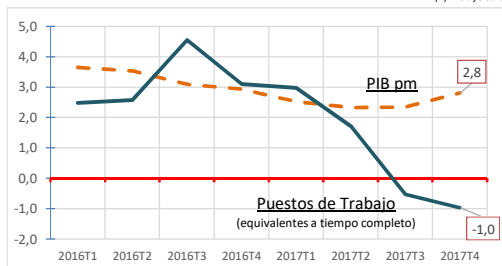
PIB. Producto Interior Bruto	PIB (*) Precios Corrientes	Volumen Encadenado	Var.Anual % var.	Var.Trim. % var.
<b>CASTILLA Y LEÓN (JCYL)</b>	<b>15.855 M€</b>	103,7	<b>2,8</b>	<b>0,9%</b>
<b>ESPAÑA (INE)</b>	<b>296.207 M€</b>	106,5	<b>3,1</b>	<b>0,7 %</b>

(\*) Millones euros

Base 100 = 2010



(\*) Incluye saldo comercial de Cyl con resto mundo y de España.



Sector	Puestos	Var. % Anual
Agricultura	58.768	-13,6
Industria	160.627	2,0
Construcc.	71.299	5,0
Servicios	706.247	-1,0
<b>Total</b>	<b>996.940</b>	<b>-1,0</b>

(\*) Millones eur. Base 100 = 2010

Componentes de la OFERTA	PIB (*) Precios Corrientes	Volumen Encadenado	Var.Anual % var.	Var.Trim. % var.
<b>AGRICULTURA</b>	511 M€	76,0	<b>-11,0</b>	<b>5,9%</b>
<b>INDUSTRIA</b>	2.829 M€	100,9	<b>1,6</b>	<b>1,1%</b>
Productos <b>ENERGÉTICOS</b>	291 M€	64,7	<b>-8,5</b>	<b>8,7%</b>
Productos <b>INDUSTRIALES</b>	2.538 M€	107,4	<b>2,8</b>	<b>0,4%</b>
<b>CONSTRUCCIÓN</b>	975 M€	80,3	<b>3,3</b>	<b>-0,4%</b>
<b>SERVICIOS</b>	9.993 M€	111,1	<b>3,7</b>	<b>0,7%</b>
Servicios <b>DE MERCADO</b>	7.850 M€	114,3	<b>4,3</b>	<b>1,0%</b>
Servicios <b>NO DE MERCADO</b>	2.142 M€	101,5	<b>1,6</b>	<b>0,0%</b>

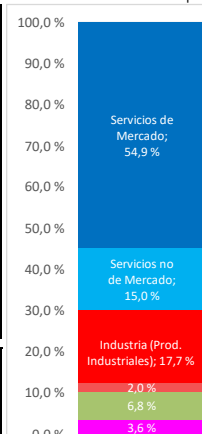
<b>VALOR AÑADIDO BRUTO</b>	14.309 M€	104,5	<b>2,8</b>	<b>0,9%</b>
Impuestos netos sobre proc	1.546 M€	96,3	<b>3,3</b>	<b>0,7%</b>
<b>PROD. INTERIOR BRUTO</b>	<b>15.855 M€</b>	<b>103,7</b>	<b>2,8</b>	<b>0,9%</b>

Componentes de la DEMANDA	DEMANDA INTERNA (*)	Volumen Encadenado	Var. Anual % var.	Var. Trim. % var.
<b>DEMANDA INTERNA (*)</b>	16.624 M€	100,1	<b>3,3</b>	
Gasto <b>CONSUMO</b> final	14.165 M€	102,5	<b>2,7</b>	<b>0,8%</b>
<b>HOGARES e ISFLSH</b>	10.694 Mill.	100,0	<b>2,7</b>	<b>-0,2%</b>
<b>ADMINISTRACIONES F</b>	3.470 Mill.	110,2	<b>3,0</b>	<b>4,0%</b>
Formación Bruta Capital <b>FBC</b>	2.459 M€	89,7	<b>5,0</b>	<b>2,3%</b>
<b>FBC Fijo</b>	2.375 M€	92,1	<b>5,0</b>	<b>2,4%</b>
Bienes de Equipo	1.135 M€	124,6	<b>4,2</b>	<b>6,5%</b>
Construcción	1.240 M€	75,0	<b>5,6</b>	<b>0,0%</b>
<b>Variación existencias (*)</b>	85 M€	-	<b>0,0</b>	
<b>SALDO EXTERIOR (*) (**)</b>	<b>-769 M€</b>	<b>-</b>	<b>-0,5</b>	
<b>Export. bienes y servicios</b>	12.006 M€	113,7	<b>0,4</b>	<b>-3,9%</b>
<b>Import. bienes y servicios</b>	12.775 M€	107,4	<b>1,0</b>	<b>-3,3%</b>

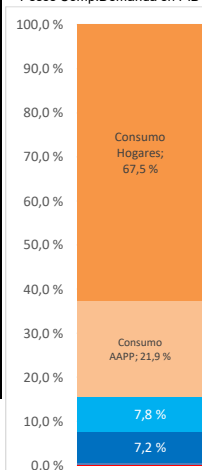
(\*) Var. Anual: Aportación al crecimiento del PIB en puntos porcentuales.

(\*\*) Incluye el saldo comercial de la Comunidad con el resto del mundo y con el resto de España.

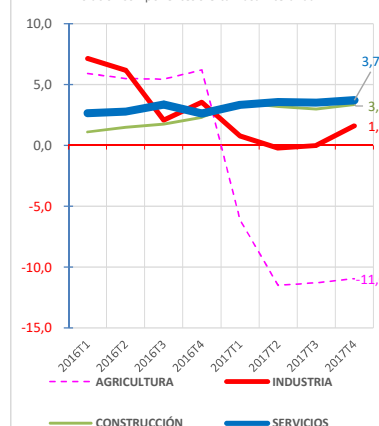
Pesos Sectores en el VAB pb



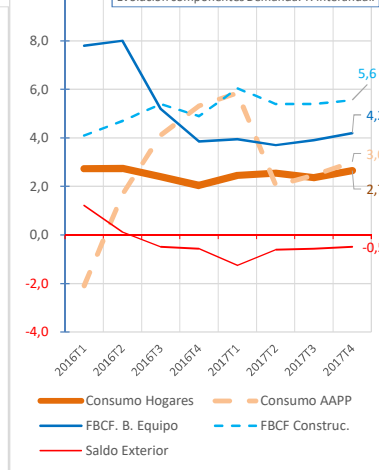
Pesos Comp.Demanda en PIB



Evolución componentes oferta. Tasa interanual.



Evolución componentes Demanda. T. Interanual.



CESCyL Informa.

El Producto Interior Bruto (PIB) de Castilla y León registró un crecimiento interanual del 2,8% en el cuarto trimestre de 2017, cinco décimas más que en el trimestre anterior. La variación intertrimestral pasa del 0,4% al 0,9% en este periodo. La variación anual del PIB en el año 2017 fue del 2,5%.