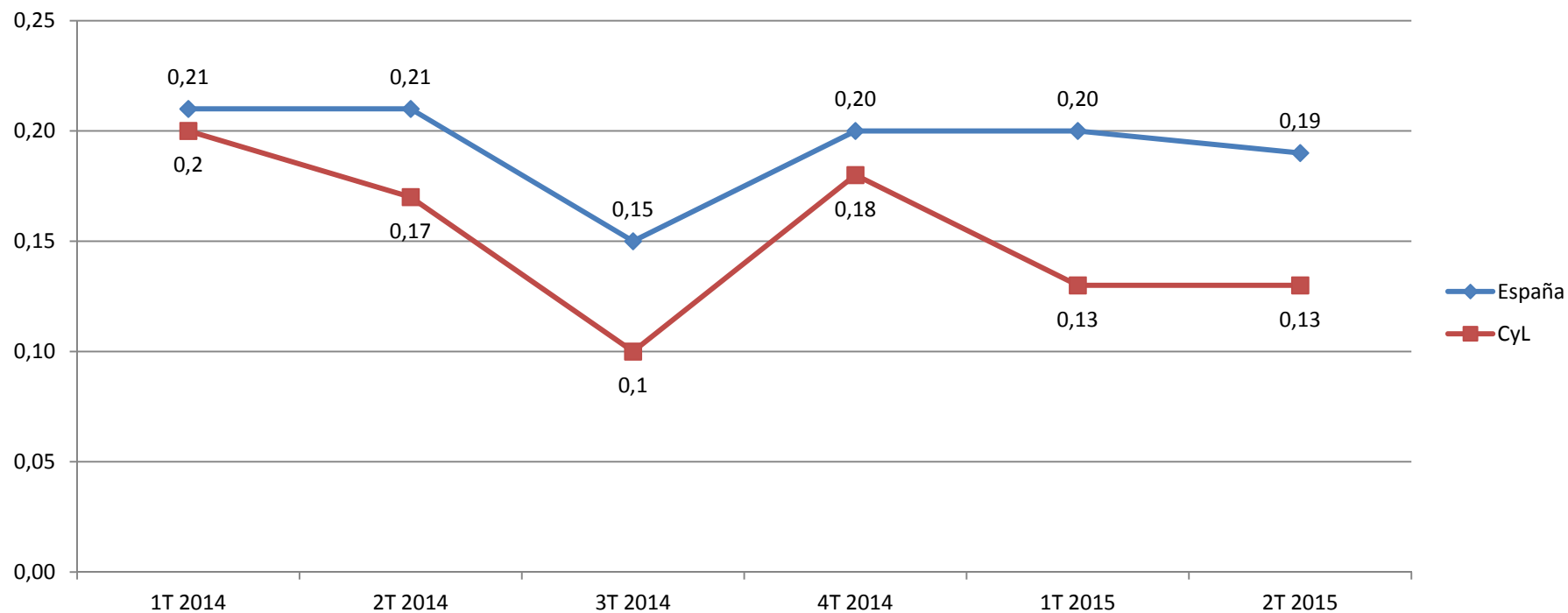


Ejecuciones hipotecarias

(% s/hip. constituidas de 2003 a 2014 CyL y E)
[2 Trimestre 2015]



“CESCyL Informa. Ejecuciones Hipotecarias.

El 0,13% de las hipotecas constituidas sobre viviendas en Castilla y León en el periodo 2003-2014 han iniciado una ejecución hipotecaria en el segundo trimestre de 2015.

En España el porcentaje fue del 0,19%.

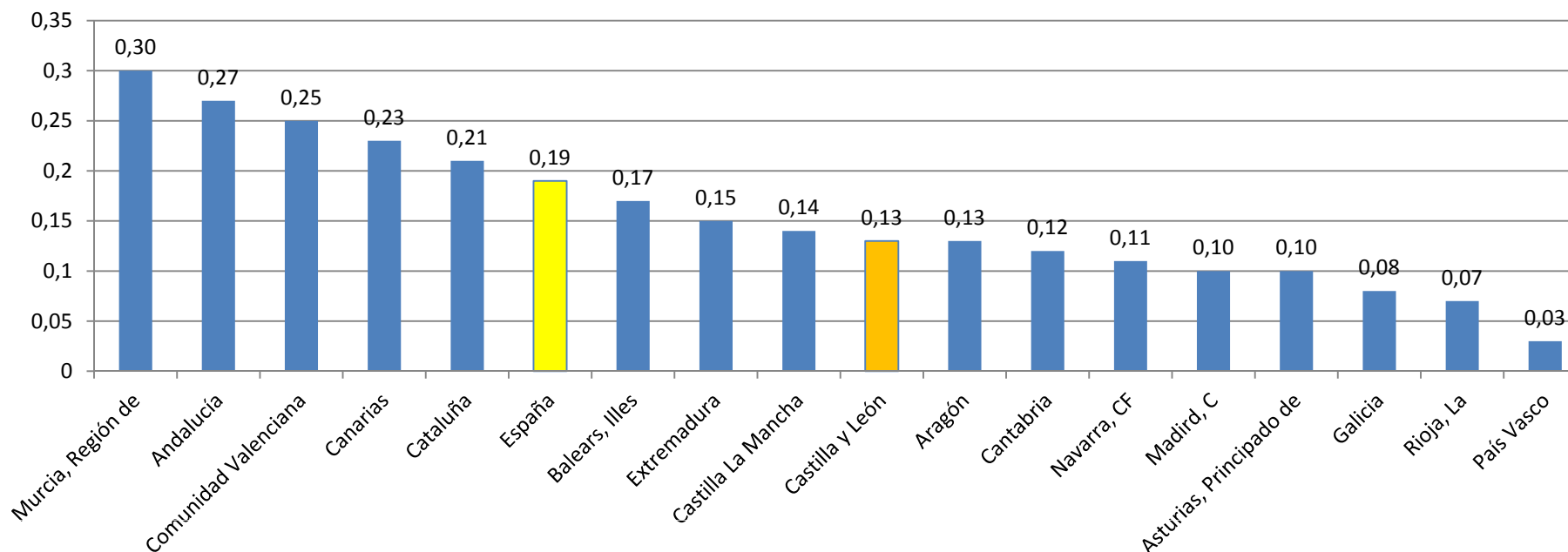
Fuente: INE.”



Ejecuciones hipotecarias

(% s/hip. constituidas de 2003 a 2014 CCAA)

[2 Trimestre 2015]



“CESCyL Informa. Ejecuciones Hipotecarias.

Región de Murcia (0,30%), Andalucía (0,27%) y Comunitat Valenciana (0,25%) registraron los valores más altos.

Por el contrario, País Vasco (0,03%), La Rioja (0,07%) y Galicia (0,08%) presentaron los más bajos

Fuente: INE.”

