



# ENCUESTA TRIMESTRAL DE COSTE LABORAL

## SEGUNDO TRIMESTRE 2020

### COSTE LABORAL TOTAL por persona trabajadora y mes

COSTE LABORAL TOTAL	INTER-ANUAL	
	% Var.	Dif. Eur
CASTILLA Y LEÓN	2.250,26 €	-6,8% -162,95 €
ESPAÑA	2.442,91 €	-8,3% -221,64 €

SECTORES Cyl	TOTAL SECCIONES (B a S)	2.250,26 €	-6,8%	-163,0 €
	INDUSTRIA	2.675,04 €	-9,3%	-273,2 €
	CONSTRUCCIÓN	2.572,88 €	-3,6%	-95,3 €
	SERVICIOS	2.118,03 €	-6,3%	-141,5 €

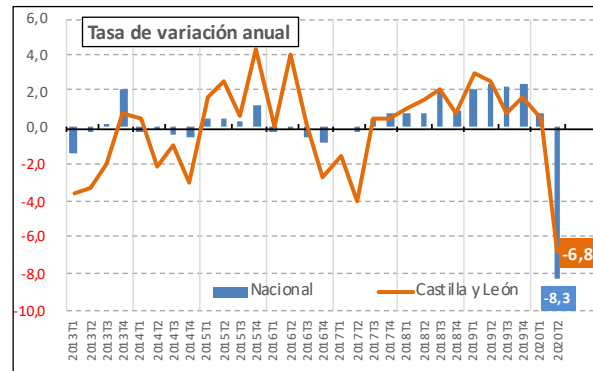
SECTORES ESPAÑA	TOTAL SECCIONES (B a S)	2.442,91 €	-8,3%	-221,6 €
	INDUSTRIA	2.886,28 €	-9,6%	-305,4 €
	CONSTRUCCIÓN	2.601,47 €	-5,8%	-159,3 €
	SERVICIOS	2.353,27 €	-8,2%	-210,4 €

COMUNIDADES AUTÓNOMAS		% Var. Interanual
Navarra	2.781,96 €	-3,0 %
Murcia	2.233,23 €	-4,0 %
Madrid	2.966,72 €	-5,0 %
Galicia	2.264,84 €	-5,6 %
Andalucía	2.222,20 €	-5,7 %
País Vasco	2.858,84 €	-6,3 %
Extremadura	2.090,23 €	-6,3 %
C-La Mancha	2.239,48 €	-6,5 %
Castilla y León	2.250,26 €	-6,8 %
Asturias	2.598,68 €	-6,8 %
España	2.442,91 €	-8,3 %
Valencia	2.133,89 €	-10,0 %
La Rioja	2.236,61 €	-10,2 %
Cantabria	2.357,94 €	-10,2 %
Aragón	2.348,08 €	-10,9 %
Cataluña	2.553,59 €	-11,2 %
Canarias	1.787,25 €	-20,8 %
Baleares	1.892,08 €	-24,9 %

#### CECyL Informa. Encuesta Trimestral de Coste Laboral.

En Castilla y León el Coste Laboral Total por persona trabajadora y mes en el segundo trimestre de 2020 se cifró en 2.250,26 euros, lo que supone un descenso de 162,95€ (un -6,8% de variación interanual) respecto al mismo trimestre del año anterior. En España el coste laboral total fue de 2.442,91€ por persona trabajadora, 221,64€ menos que el año anterior (un -8,3% de variación interanual).

El coste laboral descendió en todas las comunidades autónomas. Navarra, Murcia y Madrid presentan los menores descensos. Por el contrario, Baleares, Canarias y Cataluña registran las mayores bajadas.



Fuente: Elaboración propia CES a partir de datos INE. [17 de septiembre de 2020]



**8.3** Promover políticas orientadas al desarrollo que apoyen las actividades productivas, la creación de puestos de trabajo decentes, el emprendimiento, la creatividad y la innovación, y fomentar la formalización y el crecimiento de las microempresas y las pequeñas y medianas empresas, incluso mediante el acceso a servicios financieros.