



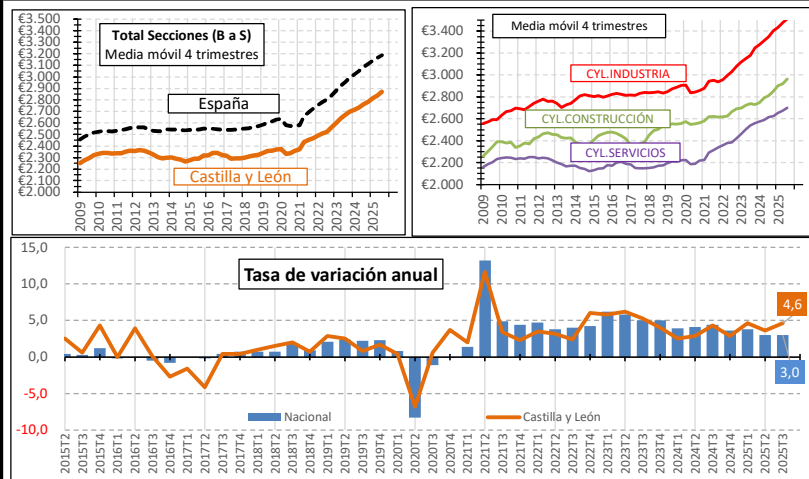
ENCUESTA TRIMESTRAL DE COSTE LABORAL

TERCER TRIMESTRE 2025

COSTE LABORAL TOTAL por persona trabajadora y mes

COSTE LABORAL TOTAL		INTERANUAL	
		% Var.	Dif. Eur.
CASTILLA Y LEÓN		2.826,05 €	4,6% 124,64 €
ESPAÑA		3.111,76 €	3,0% 91,05 €
SECTORES CyL	TOTAL SECCIONES (B a S)	2.826,05 €	4,6% 124,6 €
	INDUSTRIA	3.441,61 €	4,1% 134,5 €
	CONSTRUCCIÓN	2.921,47 €	6,7% 182,5 €
	SERVICIOS	2.660,90 €	4,4% 112,5 €
SECTORES ESPAÑA	TOTAL SECCIONES (B a S)	3.111,76 €	3,0% 91,1 €
	INDUSTRIA	3.595,78 €	3,4% 118,3 €
	CONSTRUCCIÓN	3.078,81 €	5,4% 157,1 €
	SERVICIOS	3.033,66 €	2,8% 82,8 €

COMUNIDADES AUTÓNOMAS		% Var. Interanual
Total Nacional	3.111,76 €	3,0 %
Andalucía	2.783,58 €	3,1 %
Aragón	2.977,11 €	1,7 %
Asturias	2.965,96 €	0,7 %
Baleares	3.142,32 €	5,6 %
Canarias	2.633,15 €	3,1 %
Cantabria	2.837,80 €	1,7 %
Castilla y León	2.826,05 €	4,6 %
Castilla-La Mancha	2.766,23 €	3,7 %
Cataluña	3.295,59 €	2,9 %
C. Valenciana	2.844,47 €	2,9 %
Extremadura	2.610,68 €	4,6 %
Galicia	2.778,07 €	0,9 %
Madrid	3.658,79 €	3,5 %
Murcia	2.705,60 €	-0,9 %
Navarra	3.324,78 €	1,9 %
País Vasco	3.670,60 €	3,9 %
La Rioja	2.831,16 €	4,1 %



Encuesta Trimestral de Coste Laboral.

En Castilla y León el **Coste Laboral Total** por persona trabajadora y mes en el tercer trimestre de 2025 se cifró en 2.826,05 euros, lo que supone un +4,6% respecto al mismo periodo del año anterior. En España el coste laboral total fue de 3.111,76 euros por persona trabajadora, un +3,0% de variación interanual.

Fuente: Elaboración propia CES a partir de datos INE.

16/12/2025