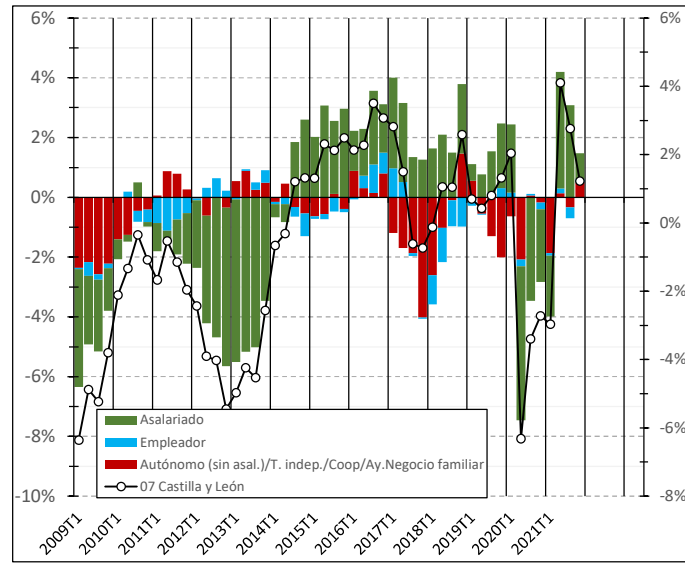
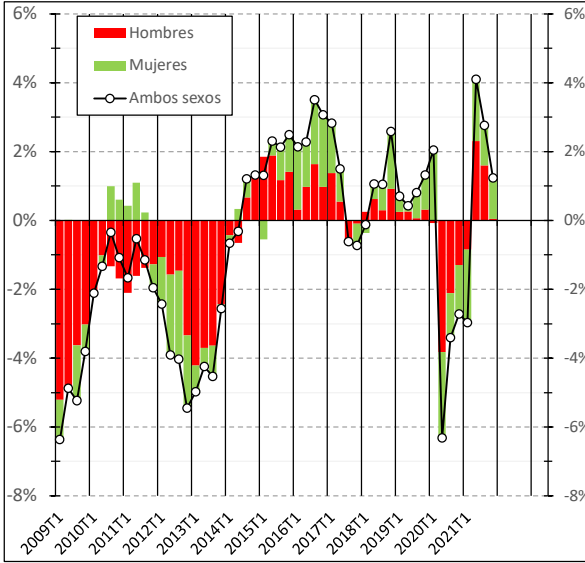
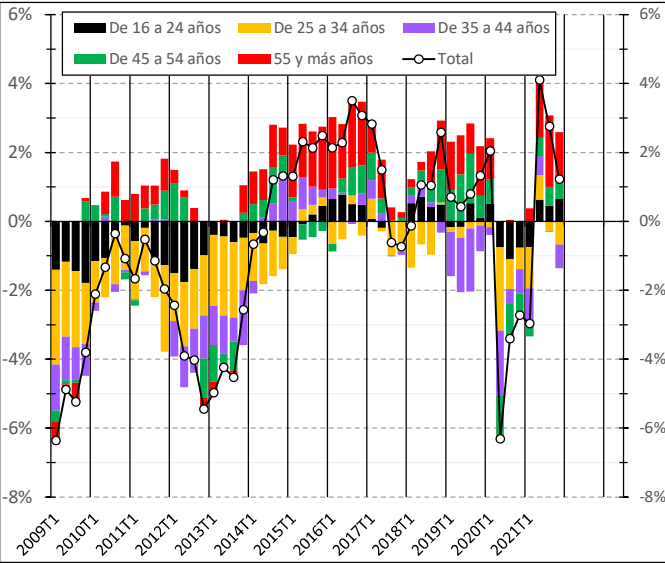
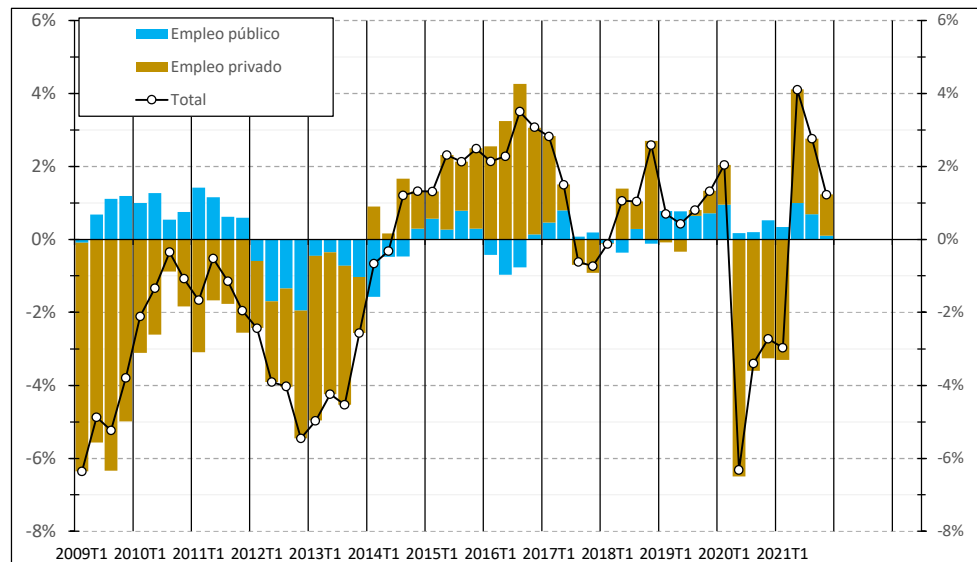
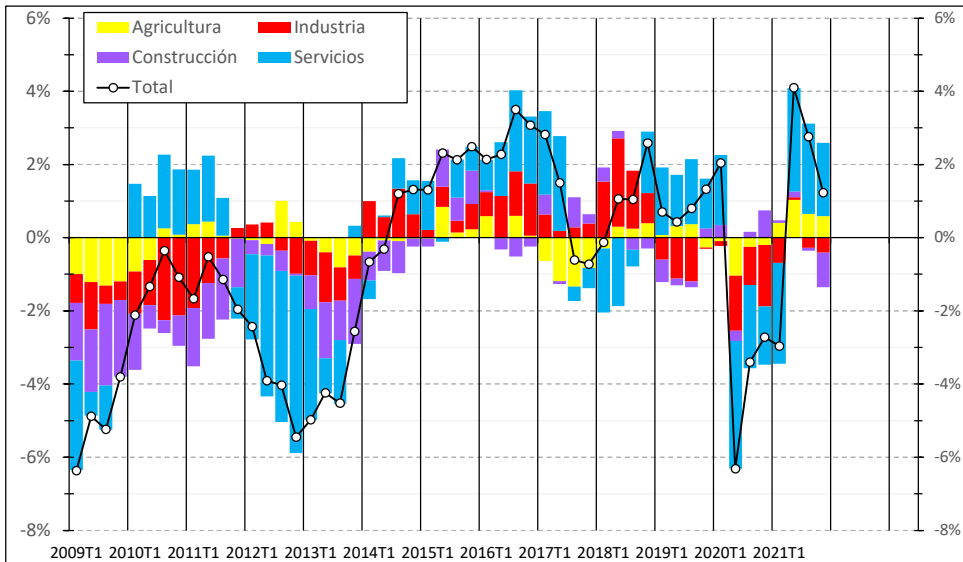




EPA Castilla y León

EMPLEO - contribuciones a la variación (Porcentaje interanual) 1er T2009 - 4º T2021



Fuente: Elaboración propia a partir de datos del INE (EPA).

27/01/2022



8.5 De aquí a 2030, lograr el empleo pleno y productivo y el trabajo decente para todas las mujeres y los hombres, incluidos los jóvenes y las personas con discapacidad, así como la igualdad de remuneración por trabajo de igual valor.
<https://www.un.org/sustainabledevelopment/es/economic-growth/>



#ReconstruccionJusta

@cescyl