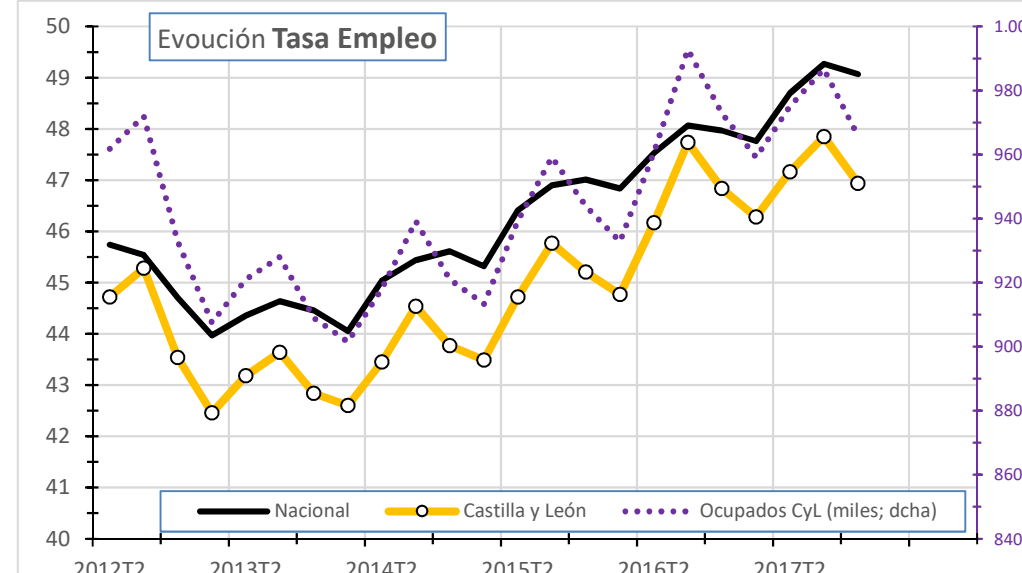
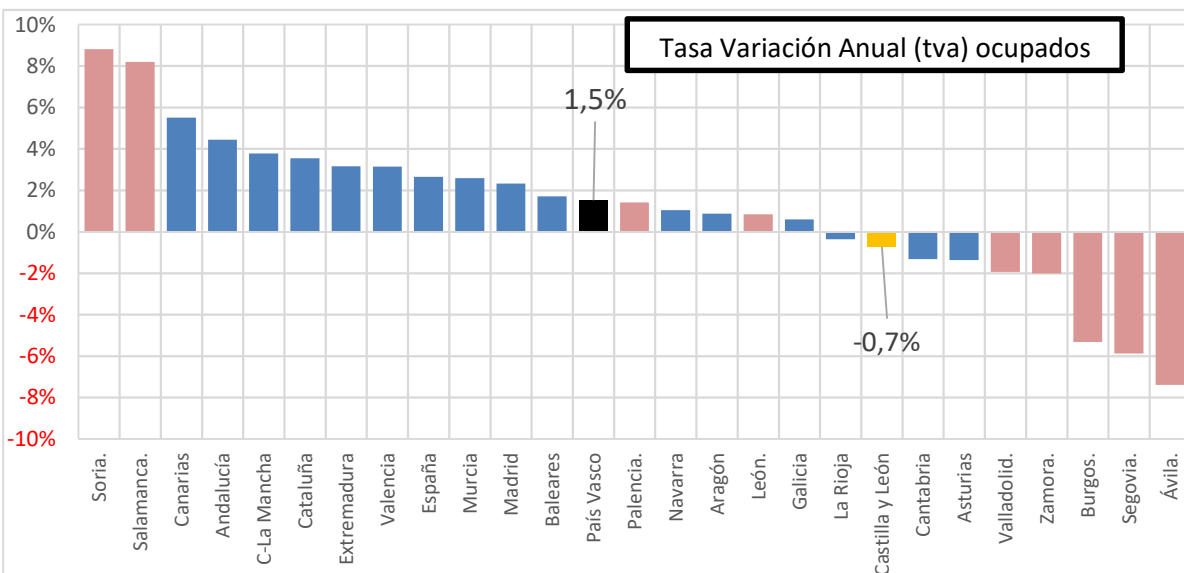


		2017T4	INTER-TRIMESTRAL		INTER-ANUAL	
			% variación	dif. absoluta	% variación	dif. absoluta
OCUPADOS						
ESPAÑA		18.998.400	-0,27 %	-50.800	2,65 %	490.300
CASTILLA Y LEÓN		965.800	-2,12 %	-20.900	-0,73 %	-7.100
EDAD	JÓVENES	38.300	-11,95 %	-5.200	0,26 %	100
	MAYORES DE 25	927.600	-1,64 %	-15.500	-0,74 %	-6.900
SEXO	HOMBRES	541.000	-2,31 %	-12.800	-0,17 %	-900
	MUJERES	424.800	-1,87 %	-8.100	-1,44 %	-6.200
SECTOR	AGRICULTURA	60.200	-3,06 %	-1.900	-11,86 %	-8.100
	INDUSTRIA	171.500	0,65 %	1.100	2,27 %	3.800
	CONSTRUCCIÓN	67.900	-2,02 %	-1.400	3,82 %	2.500
	SERVICIOS	666.200	-2,73 %	-18.700	-0,79 %	-5.300

2017T4	TRIMESTRE ANTERIOR	AÑO ANTERIOR
TASA DE EMPLEO		
49,07 %	49,27 %	47,97 %
46,94 %	47,85 %	46,84 %
20,89 %	23,74 %	20,70 %
49,49 %	50,20 %	49,39 %
53,40 %	54,53 %	52,95 %
40,68 %	41,36 %	40,90 %



		OCUPACIÓN POR TIPO DE EMPLEADOR				
EMPLEADOR			% variación	dif. absoluta	% variación	dif. absoluta
SECTOR PRIVADO	SECTOR PRIVADO	776.100	-2,67 %	-21.300	-1,13 %	-8.900
	SECTOR PÚBLICO	189.700	0,21 %	400	1,01 %	1.900
	TR. CUENTA PROPIA	187.400	-2,50 %	-4.800	-9,38 %	-19.400

% S/TOTAL OCUPADOS		
80,36 %	80,81 %	80,69 %
19,64 %	19,19 %	19,30 %
19,40 %	19,48 %	21,26 %

Nota: Los totales corresponden al redondeo efectuado por el INE

"CESCyL Informa. ENCUESTA DE POBLACIÓN ACTIVA. En Castilla y León la población ocupada en el IV trimestre de 2017 se cifró en 965.800 personas, un -2,12% respecto al trimestre anterior (-20.900 personas) y un -0,73% respecto al mismo trimestre de 2016 (-7.100 personas). En España las personas ocupadas fueron 18.998.400, un -0,27% de variación intertrimestral (-50.800 personas) y un +2,65% de variación interanual (+490.300 personas). La tasa de empleo en la Comunidad en el IV trimestre de 2017 fue del 46,94% (y del 49,07% en el conjunto nacional)."