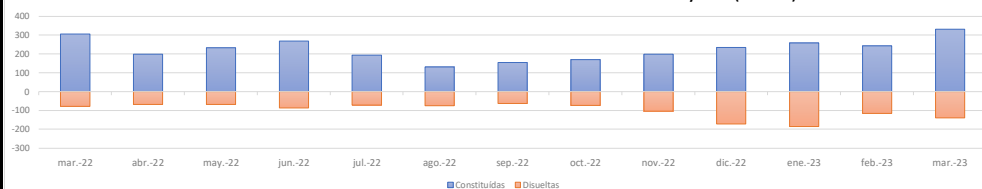
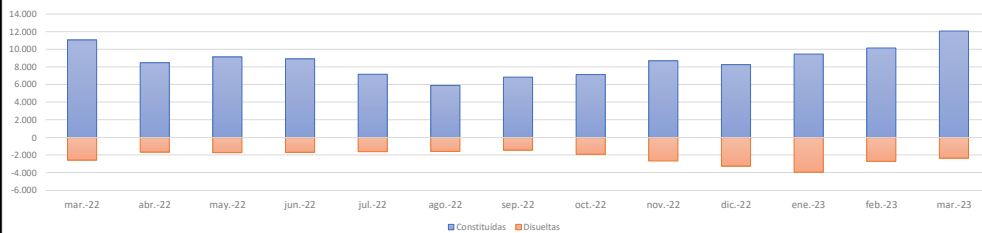


CONSTITUIDAS	NUMERO	VARIACIÓN MENSUAL	VARIACIÓN ANUAL
		%	%
CASTILLA Y LEÓN	332	36,6	8,1
ESPAÑA	12.076	18,9	8,9

DISUeltas	NUMERO	VARIACIÓN MENSUAL	VARIACIÓN ANUAL
		%	%
CASTILLA Y LEÓN	139	20,9	78,2
ESPAÑA	2.336	-13,6	-8,8

SALDO	NUMERO	VARIACIÓN MENSUAL	VARIACIÓN ANUAL
		%	%
CASTILLA Y LEÓN	193	50,8	-15,7
ESPAÑA	9.740	30,7	14,2

	CONSTITUIDAS	DISUeltas	SALDO MES	SALDO MISMO MES (año anterior)	Nº SOCIEDADES MERCANTILES CREADAS POR CADA DISUELTA
ANDALUCÍA	2.208	426	1.290	1.550	5,18
ARAGÓN	238	84	154	137	2,83
ASTURIAS	150	38	112	114	3,95
BALEARES	434	94	340	383	4,62
CANARIAS	460	84	376	305	5,48
CANTABRIA	79	35	44	44	2,26
CASTILLA Y LEÓN	332	139	193	229	2,39
CASTILLA LA MANCHA	307	28	279	291	10,96
CATALUÑA	2.107	114	1.993	1.974	18,48
VALENCIA	1.551	166	1.385	1.104	9,34
EXTREMADURA	144	33	111	116	4,36
GALICIA	454	116	338	263	3,91
MADRID	2.806	812	1.994	1.454	3,46
MURCIA	306	28	278	215	10,93
NAVARRA	86	2	84	66	43,00
PAÍS VASCO	348	115	233	228	3,03
LA RIOJA	50	16	34	32	3,13
ESPAÑA	12.076	2.336	9.740	8.526	5,17

Evolución de las sociedades mercantiles durante el último año en Castilla y León (número)

Evolución de las sociedades mercantiles durante el último año en España (número)


Fuente: elaboración propia CESCyl a partir de datos INE

CEScYL INFORMA.
Sociedades Mercantiles. Marzo 2023

En **España**, en marzo se crean 12.076 sociedades mercantiles, un 8,9% más que en el mismo mes de 2022. El número de sociedades disueltas es de 2.336, con una disminución anual del 8,8%.

En **Castilla y León** se crean 332 sociedades, un 8,1% más que en el mismo mes del año anterior, y se disuelven 139, un 78,2% más que en marzo del año anterior.

Las comunidades autónomas con mayor número de sociedades mercantiles creadas en marzo son la Comunidad de Madrid (2.806), Andalucía (2.208) y Cataluña (2.107). Por el contrario, las que menos sociedades han creado son La Rioja (50), Cantabria (79) y Comunidad Foral de Navarra (86).

Evolución de sociedades mercantiles constituidas, disueltas y saldo durante el último año en Castilla y León (número)
