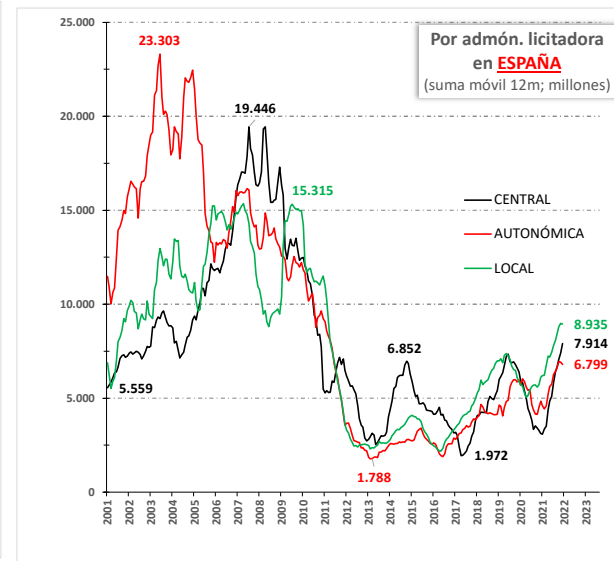
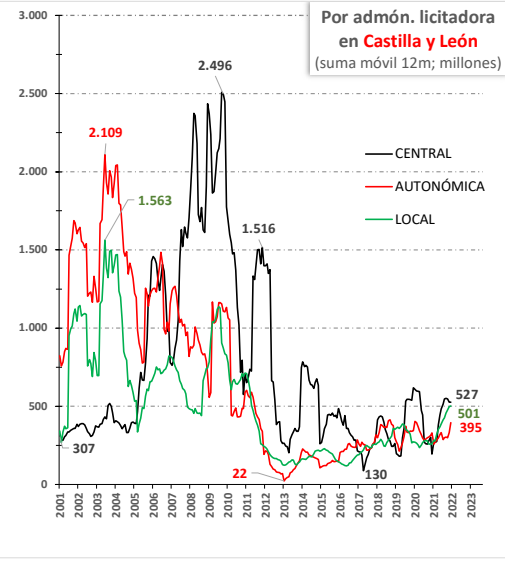
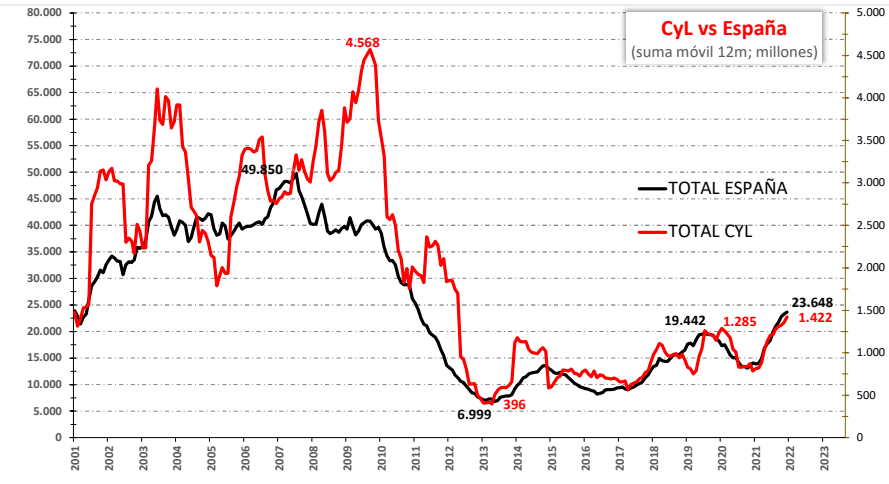
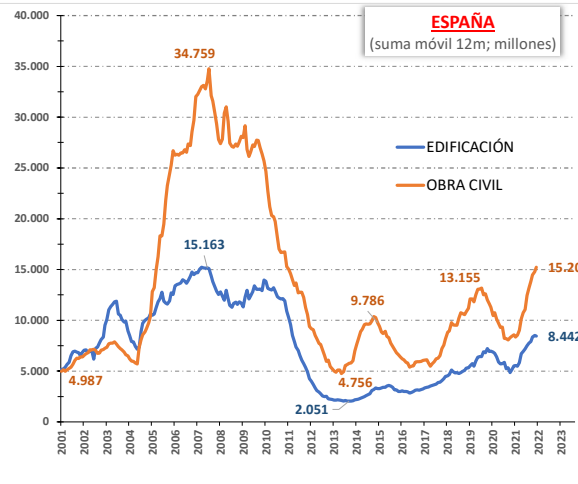
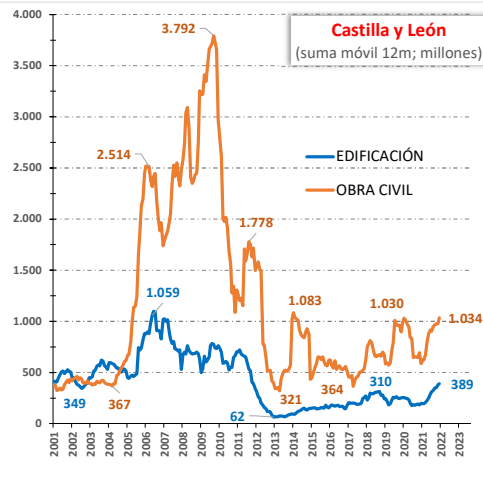




EVOLUCIÓN DE LA LICITACIÓN POR FECHA ANUNCIO

CASTILLA Y LEÓN y ESPAÑA - Diciembre 2021



COMUNIDAD	ene-dic. 20	ene-dic. 21	Peso s/tot	Dif. % interanual
No Regionalizable	141	1.225,3	5,2%	771,4%
Cantabria	103	381,4	1,6%	271,7%
Castilla-La Mancha	234	747,3	3,2%	219,6%
Principado de Asturias	184	451,3	1,9%	144,7%
Extremadura	369	807,2	3,4%	118,8%
Reg. de Murcia	188	369,8	1,6%	96,5%
Castilla y León	785	1.422,3	6,0%	81,1%
Galicia	1.044	1.843,1	7,8%	76,5%
Aragón	443	748,0	3,2%	69,0%
Total	14.078	23.648,4	100,0%	68,0%
País Vasco	1.010,6	1.681,0	7,1%	66,3%
Cataluña	2.023	3.348,9	14,2%	65,6%
Com. Valenciana	1.293,8	2.084,1	8,8%	61,1%
Andalucía	2.018,6	3.231,9	13,7%	60,1%
Com. Foral de Navarra	253,4	393,0	1,7%	55,1%
La Rioja	90,5	127,6	0,5%	41,0%
Illes Balears	436,3	585,7	2,5%	34,2%
Com. de Madrid	2.544,1	3.232,1	13,7%	27,0%
Canarias	859,9	899,4	3,8%	4,6%

Variación Interanual del acumulado del año (Millones de euros)

Fuente: Elaboración propia CES a partir de datos SEOPAN

01/02/2022



9.1 Desarrollar infraestructuras fiables, sostenibles, resilientes y de calidad, incluidas infraestructuras regionales y transfronterizas, para apoyar el desarrollo económico y el bienestar humano, haciendo especial hincapié en el acceso asequible y equitativo para todos.

<https://www.un.org/sustainabledevelopment/es/infrastructure/>



#ReconstruccionJusta

@cescyl