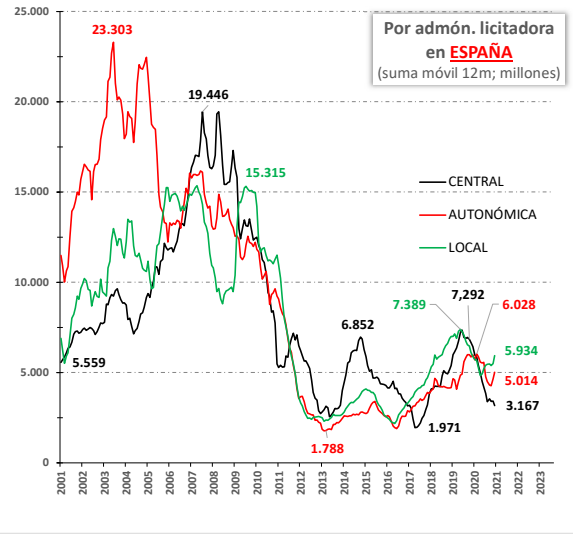
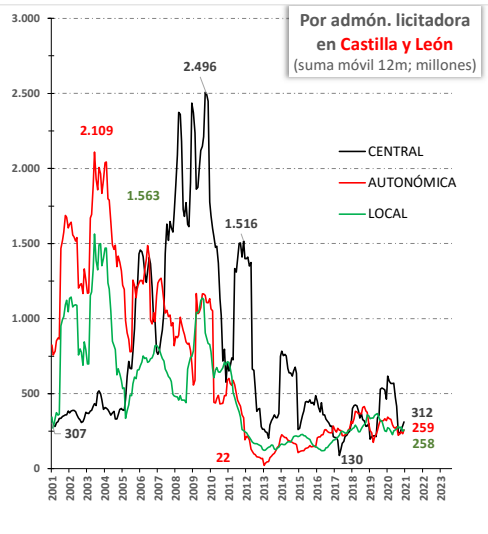
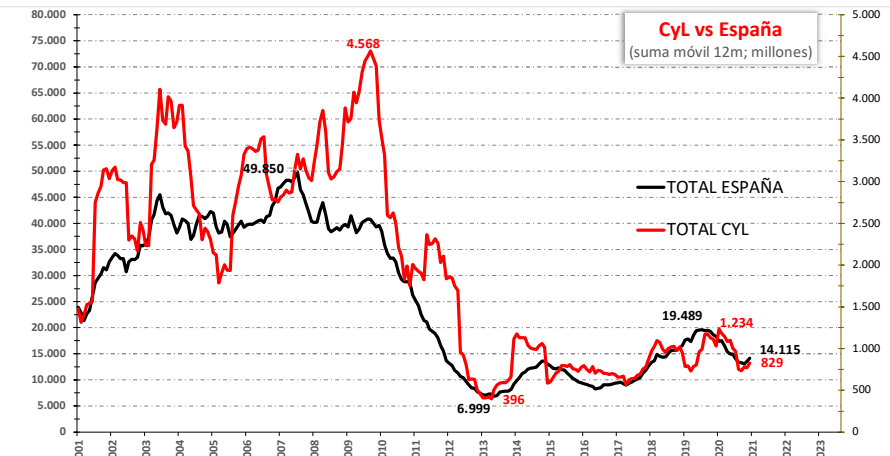
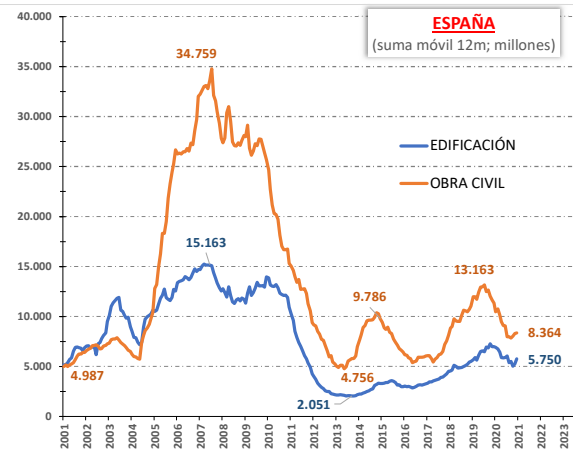
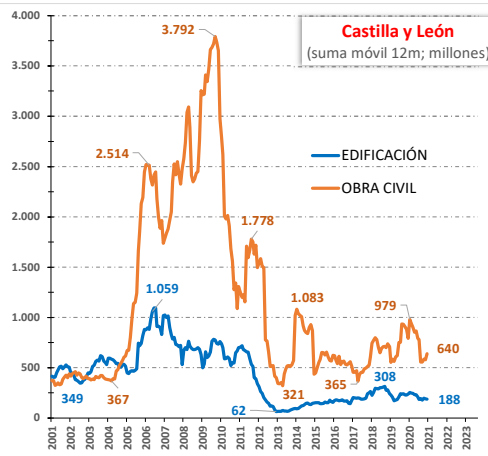




# EVOLUCIÓN DE LA LICITACIÓN POR FECHA ANUNCIO

## CASTILLA Y LEÓN y ESPAÑA - Diciembre 2020



COMUNIDAD	ene-dic 2019	ene-dic 2020	Peso en España 2020	Dif. %
Galicia	926	1.163	8,2%	25,6%
La Rioja	84	90	0,6%	7,2%
Com. Valenciana	1.375	1.295	9,2%	-5,8%
Canarias	942	856	6,1%	-9,1%
Andalucía	2.456	2.027	14,4%	-17,5%
Principado de Asturias	292	238	1,7%	-18,4%
Com. de Madrid	2.788	2.223	15,7%	-20,3%
País Vasco	1.301	1.015	7,2%	-22,0%
<b>Total</b>	<b>18.301</b>	<b>14.115</b>	<b>100,0%</b>	<b>-22,9%</b>
No Regionalizable	350	268	1,9%	-23,3%
Cataluña	2.690	2.058	14,6%	-23,5%
Castilla-La Mancha	448	301	2,1%	-32,8%
<b>Castilla y León</b>	<b>1.233,7</b>	<b>759,2</b>	<b>5,4%</b>	<b>-38,5%</b>
Aragón	729,5	445,2	3,2%	-39,0%
Extremadura	591,3	356,8	2,5%	-39,7%
Illes Balears	715,7	424,2	3,0%	-40,7%
Com. Foral de Navarra	438,6	254,0	1,8%	-42,1%
Cantabria	246,5	111,8	0,8%	-54,6%
Reg. de Murcia	604,4	176,2	1,2%	-70,8%
<b>Variación Interanual del acumulado del año (Millones de euros)</b>				

Fuente: Elaboración propia CES a partir de datos SEOPAN

04/02/2021



**9.1** Desarrollar infraestructuras fiables, sostenibles, resilientes y de calidad, incluidas infraestructuras regionales y transfronterizas, para apoyar el desarrollo económico y el bienestar humano, haciendo especial hincapié en el acceso asequible y equitativo para todos.

<https://www.un.org/sustainabledevelopment/es/infrastructure/>



#ReconstruccionJusta  
@cescyl