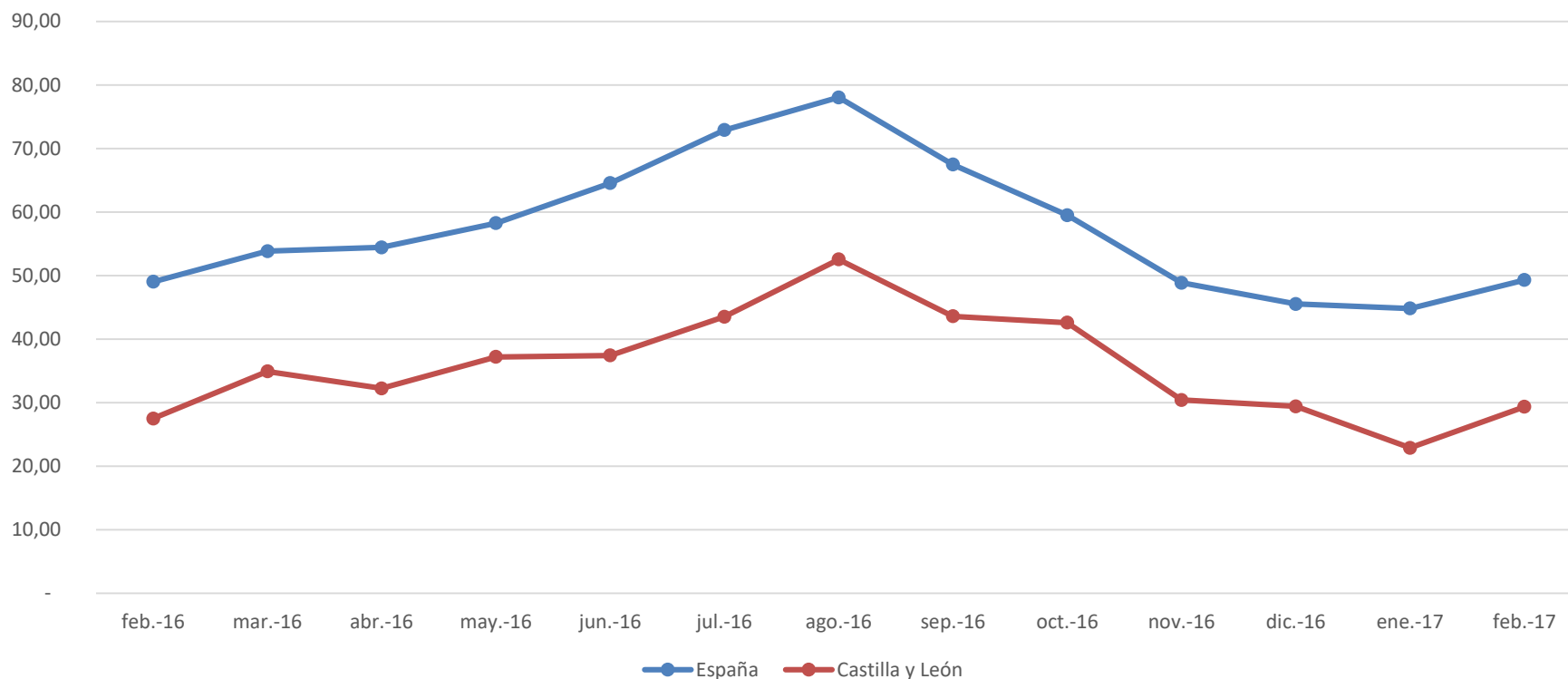


Grado de ocupación por plazas (%) [febrero 2016-febrero 2017]



Grado de ocupación por plazas



“CESCyL Informa. Encuesta de Ocupación Hotelera. En Castilla y León el grado de ocupación en alojamientos hoteleros alcanzó en el mes febrero de 2017 el **29,3%** (frente al 27,5% de febrero de 2016). El grado de ocupación en el conjunto de España en febrero de 2017 fue del **49,3%** (49% en febrero de 2016). El grado de ocupación se mantiene en el conjunto de España por encima del valor regional, sin embargo, el crecimiento interanual en nuestra Comunidad Autónoma fue superior al nacional (6,5% frente al 0,6% en España).”