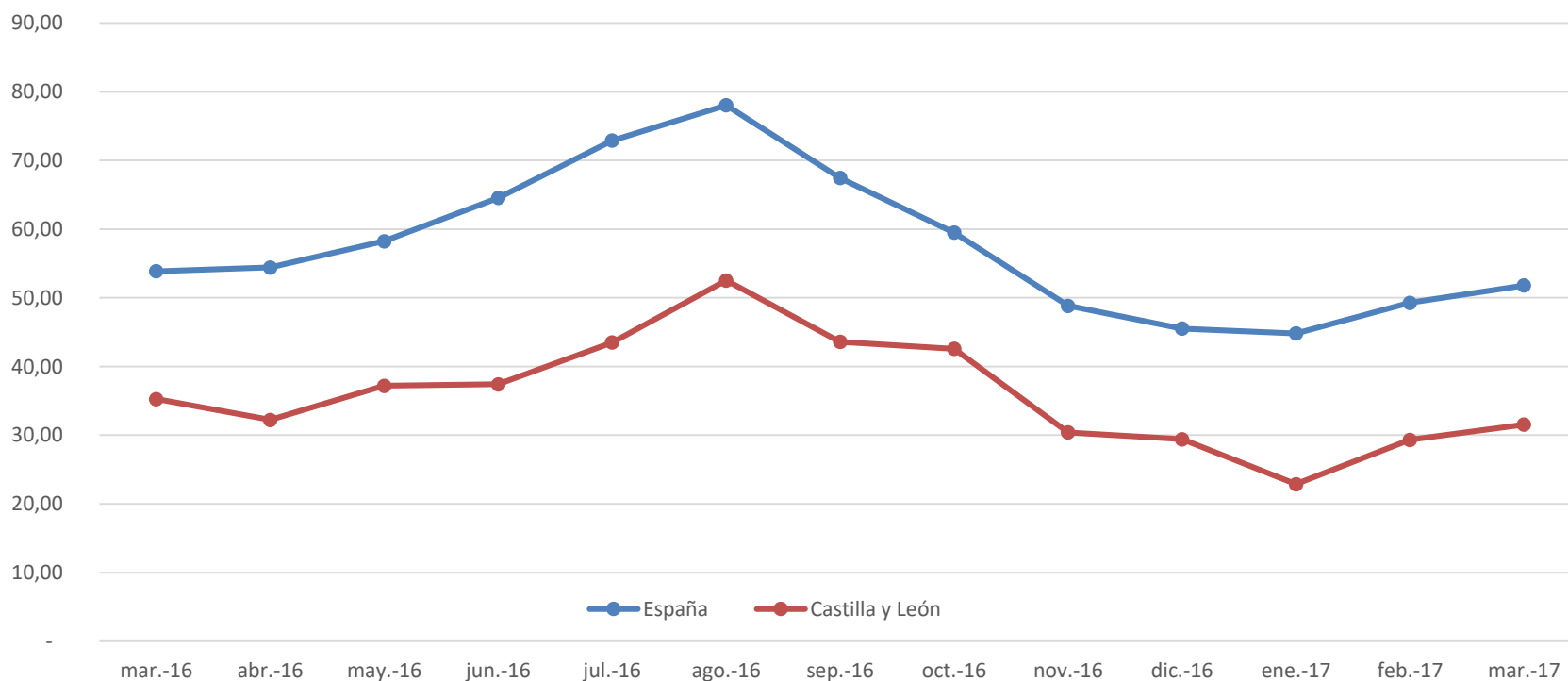


Grado de ocupación por plazas (%) [marzo 2016-marzo 2017]



Grado de ocupación por plazas



“CESCyL Informa. Encuesta de Ocupación Hotelera. En Castilla y León el grado de ocupación en alojamientos hoteleros alcanzó en el mes marzo de 2017 el **31,54%** (frente al 35,27% de marzo de 2016). El grado de ocupación en el conjunto de España en marzo de 2017 fue del **51,81%** (53,87% en marzo de 2016). El grado de ocupación en el conjunto nacional ha experimentado un descenso anual del 3,8%, mientras que el descenso anual para Castilla y León ha sido del 10,6%.”