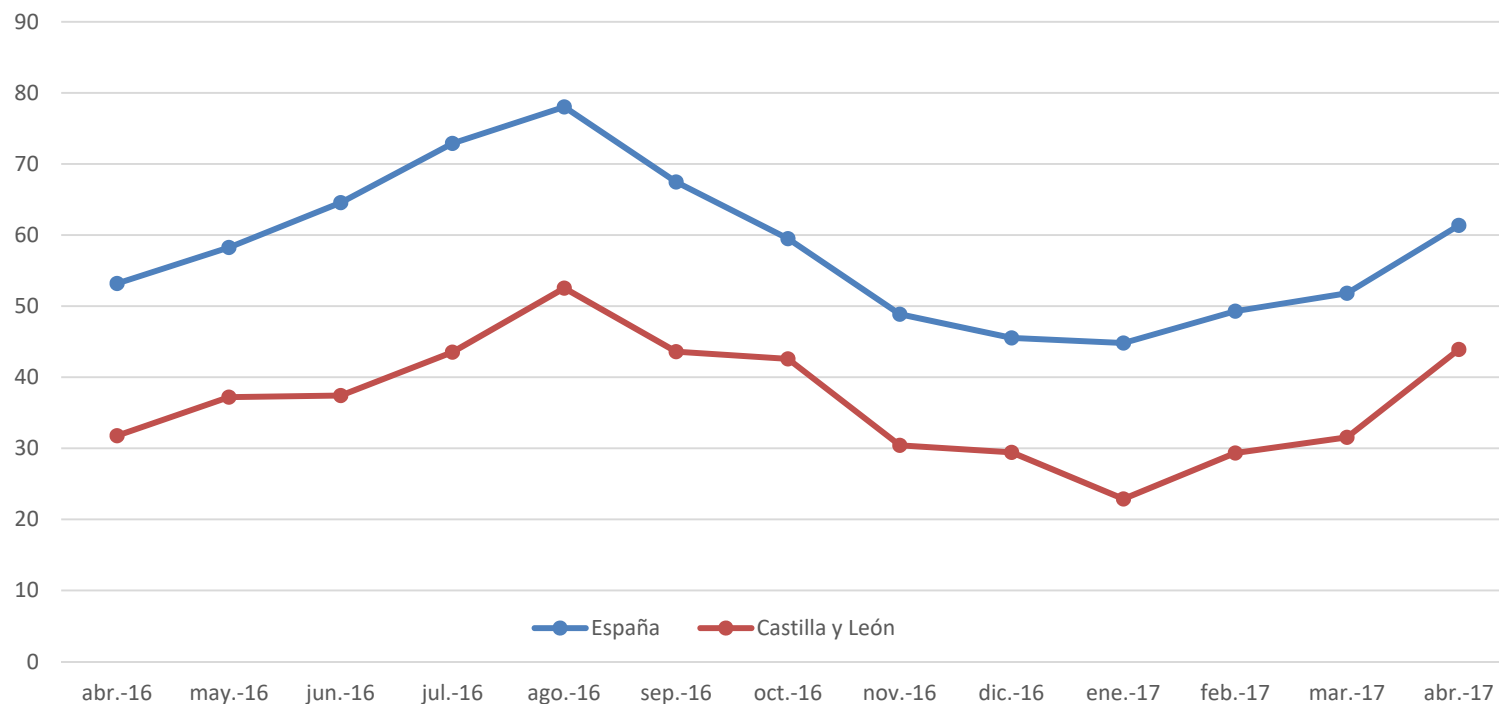


Grado de ocupación hotelera por plazas (%) [mayo 2016-mayo 2017]



“CESCyL Informa. Encuesta de Ocupación Hotelera. En Castilla y León el grado de ocupación en alojamientos hoteleros alcanzó en el mes mayo de 2017 el **38,7%** (frente al 36,4% de mayo de 2016). El grado de ocupación en el conjunto de España en mayo de 2017 fue del **58,5%** (57,3% en mayo de 2016). El grado de ocupación en Castilla y León experimentó un aumento anual del +6,3%, mientras que el aumento anual para el conjunto de España fue del +2,2%.”

