

ENTRADAS DE PEDIDOS - INDUSTRIA		Var. Mes % var.	Var. Anual % var.	Var. Acum. % var. (*)
CASTILLA Y LEÓN	125,644	49,50 %	5,50 %	4,00 %
ESPAÑA	122,636	33,10 %	11,90 %	8,80 %

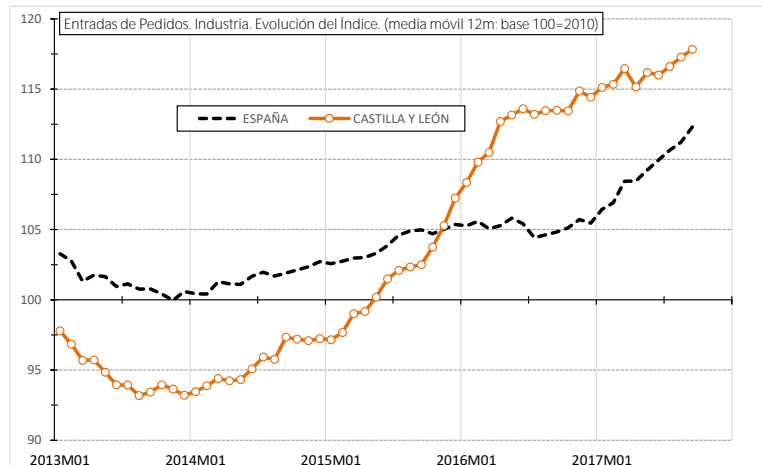
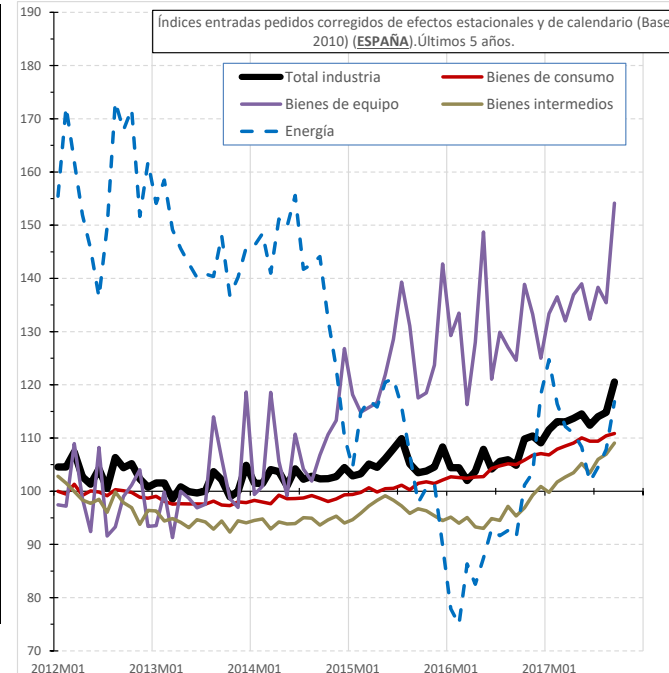
(*) Variación de la media en lo que va de año Base 100 = 2010

DIVISIONES INDUSTRIA EN ESPAÑA (*) CON MAYOR REPERCUSIÓN EN LA ENTRADA DE PEDIDOS				
19 Coquerías y refino de petróleo	120,27	7,60 %	27,40 %	2,22 %
10 Industria de la alimentación	126,76	3,00 %	4,10 %	1,17 %
24 Metalurgia: fabricación de productos	113,33	46,50 %	23,70 %	1,16 %
25 Fabricación de productos metálicos	103,05	32,50 %	8,40 %	1,00 %
20 Industria química	112,20	21,90 %	9,10 %	0,88 %
28 Fabricación de maquinaria y equipc	120,64	46,20 %	8,20 %	0,60 %

(*) Variación de la media en lo que va de año

COMUNIDADES AUTÓNOMAS		% var. (*) interanual
Andalucía	116,271	11,90 %
Aragón	125,746	8,50 %
Asturias	101,313	23,50 %
Baleares	84,742	-0,80 %
Canarias	54,857	-2,30 %
Cantabria	104,283	5,80 %
Castilla y León	125,644	5,50 %
C-La Mancha	110,302	10,10 %
Cataluña	115,148	2,30 %
Valencia	133,439	10,50 %
Extremadura	122,405	16,90 %
Galicia	112,407	-8,80 %
Madrid	187,883	76,80 %
Murcia	142,989	9,30 %
Navarra	94,314	-5,20 %
Pais Vasco	115,095	16,00 %
La Rioja	97,688	-7,20 %
España	122,636	11,90 %

(*) Azul: dato más alto; Negro: más bajo



CESCyL Informa.

Las entradas de pedidos aumentan respecto a septiembre de 2016 en 12 comunidades autónomas y disminuyen en las otras cinco. El mayor aumento se produce en Comunidad de Madrid (76,8%) y el mayor descenso en Galicia (-8,8%).

