



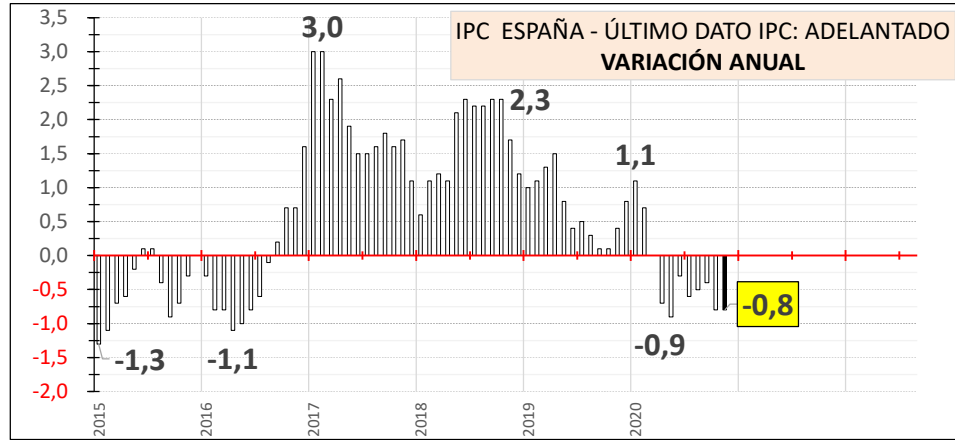
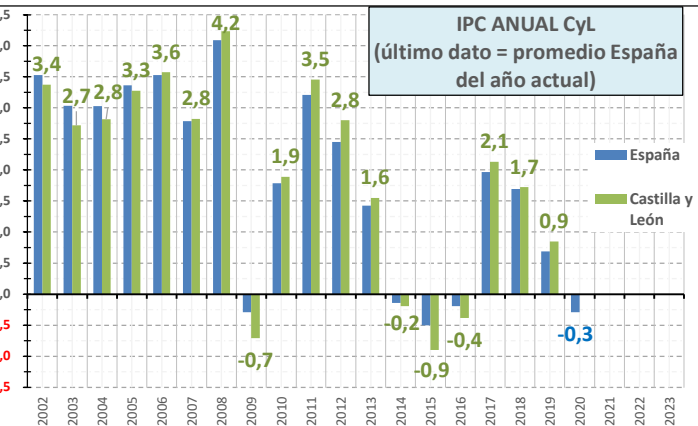
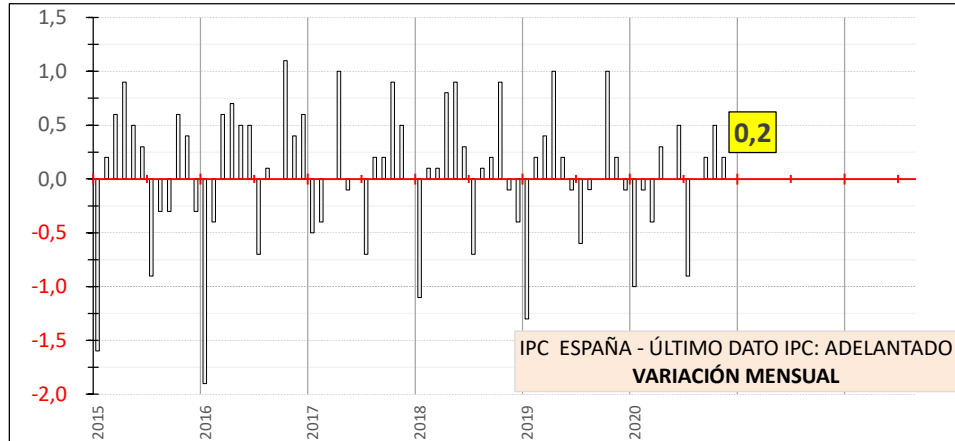
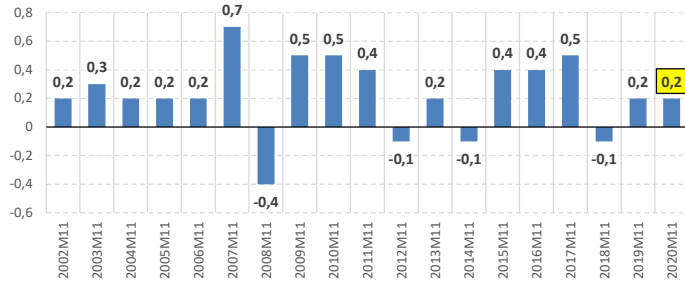
ÍNDICE GENERAL

Var. Mes Var. Anual

ESPAÑA

0,2 % -0,8 %

Variación Mensual IPC mismo mes años anteriores ESPAÑA



Fuente: Elaboración propia CES a partir de datos INE

30/11/2020

8 TRABAJO DECENTE Y CRECIMIENTO ECONÓMICO



8.4 Mejorar progresivamente, de aquí a 2030, la producción y el consumo eficientes de los recursos mundiales y procurar desvincular el crecimiento económico de la degradación del medio ambiente, conforme al Marco Decenal de Programas sobre Modalidades de Consumo y Producción Sostenibles, empezando por los países desarrollados.

<https://www.un.org/sustainabledevelopment/es/economic-growth/>

CESCyl Informa.
El indicador adelantado del IPC sitúa su variación anual en el **-0,8%** en noviembre, la misma que en octubre
En este comportamiento destaca la subida de los precios de la electricidad, que bajaron el año pasado, y el descenso de los precios de la alimentación y bebidas no alcohólicas, frente a la estabilidad registrada en 2019.



#ReconstrucciónJusta

@cescyl