



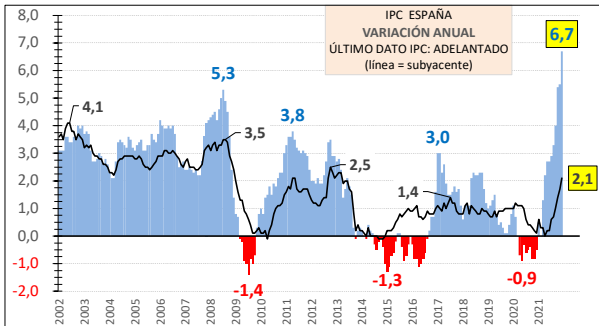
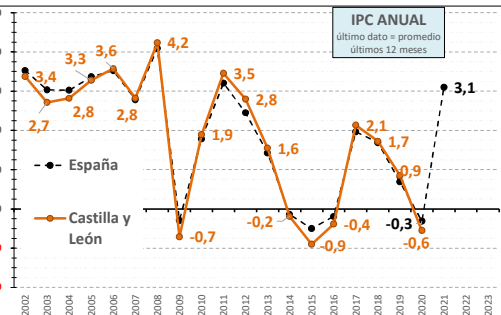
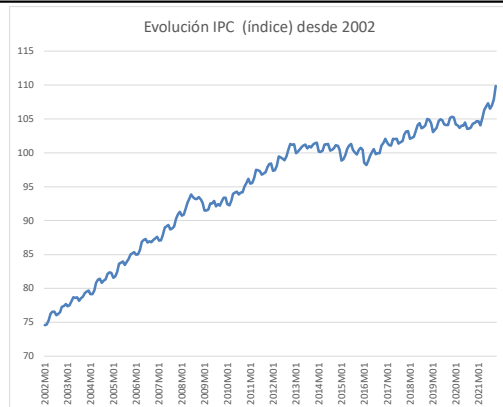
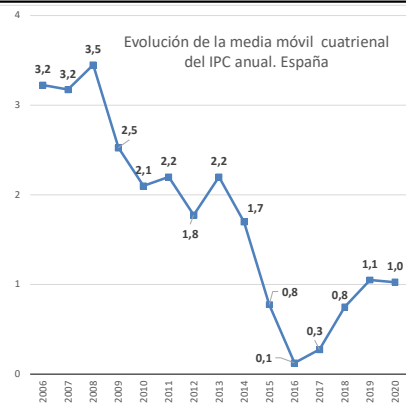
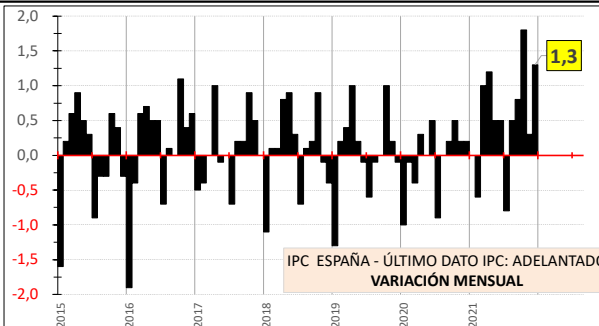
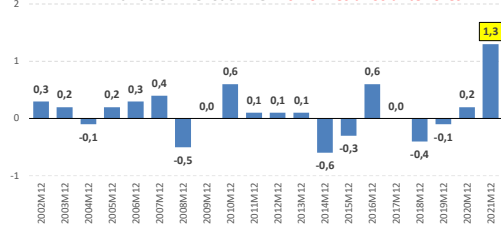
ÍNDICE GENERAL

Var. Mes Var. Anual

ESPAÑA

1,3 % 6,7 %

Variación Mensual IPC mismo mes años anteriores



CESCyL Informa.

El indicador adelantado del IPC sitúa su **variación anual en el 6,7%** en diciembre, más de un punto por encima de la registrada en noviembre. La tasa anual del indicador adelantado de la **inflación subyacente** aumenta cuatro décimas hasta el **2,1%**.

En este comportamiento destacan la subida del precio de la electricidad, mayor este mes que en diciembre de 2020. También influye, aunque en menor medida, el aumento de los precios de la alimentación, frente al descenso registrado el año pasado.

Fuente: Elaboración propia CES a partir de datos INE



8.4 Mejorar progresivamente, de aquí a 2030, la producción y el consumo eficientes de los recursos mundiales y procurar desvincular el crecimiento económico de la degradación del medio ambiente, conforme al Marco Decenal de Programas sobre Modalidades de Consumo y Producción Sostenibles, empezando por los países desarrollados.
<https://www.un.org/sustainabledevelopment/es/economic-growth/>



#ReconstrucionJusta

@cescyl