



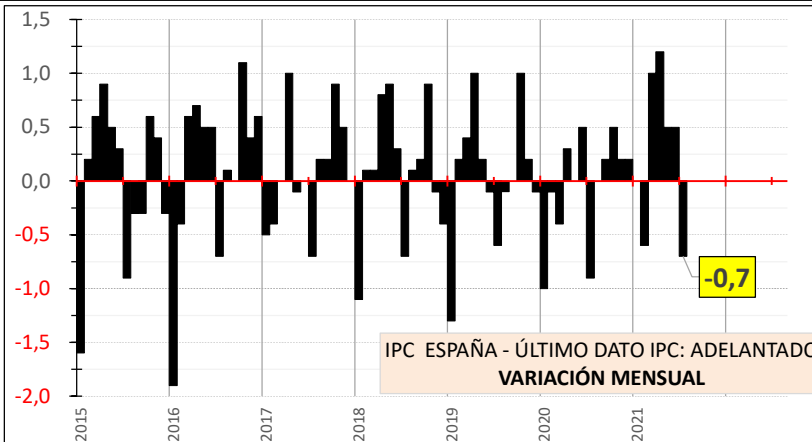
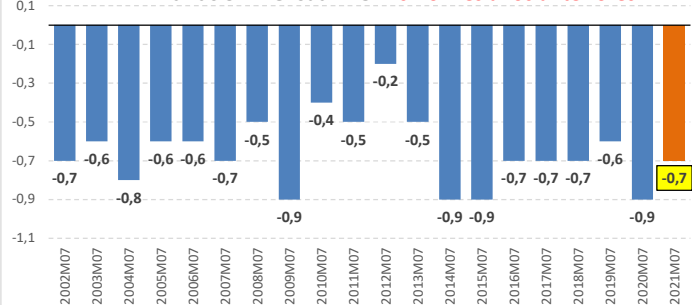
ÍNDICE GENERAL

Var. Mes Var. Anual

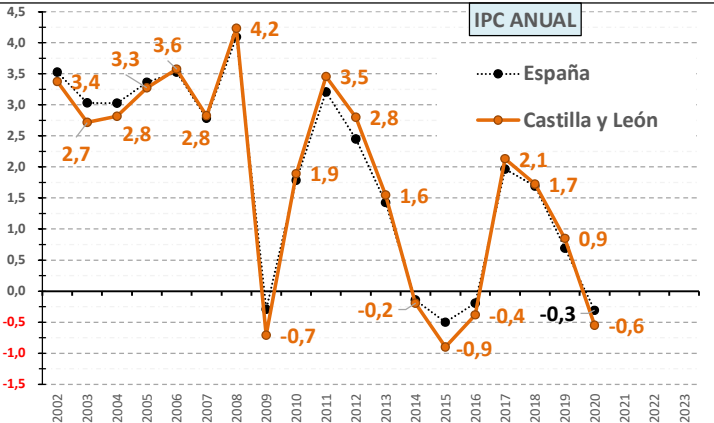
ESPAÑA

-0,7 % **2,9 %**

Variación Mensual IPC mismo mes años anteriores

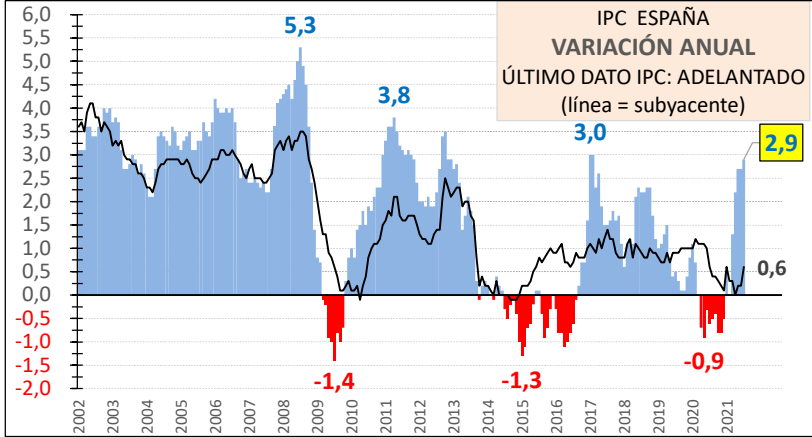


IPC ANUAL



IPC ESPAÑA VARIACIÓN ANUAL

ÚLTIMO DATO IPC: ADELANTADO (línea = subyacente)



CESCyL Informa.

El indicador adelantado del IPC sitúa su **variación anual en el 2,9%** en julio, una décima del interanual registrado en mayo.

La tasa anual del indicador adelantado de la **inflación subyacente** se mantiene en el **0,6%**.

En este comportamiento destacan los servicios de alojamiento y el gas, cuyos precios aumentan este mes frente a las bajadas del año pasado, y los alimentos y bebidas no alcohólicas, que disminuyeron más en julio de 2020 que este mes.

29/07/2021



8.4 Mejorar progresivamente, de aquí a 2030, la producción y el consumo eficientes de los recursos mundiales y procurar desvincular el crecimiento económico de la degradación del medio ambiente, conforme al Marco Decenal de Programas sobre modalidades de Consumo y Producción Sostenibles, empezando por los países desarrollados.

<https://www.un.org/sustainabledevelopment/es/economic-growth/>



#ReconstrucionJusta

@cescyl