



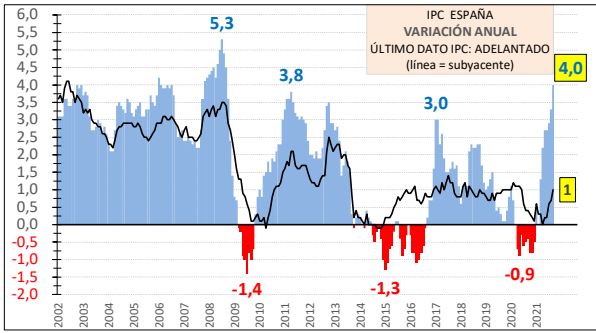
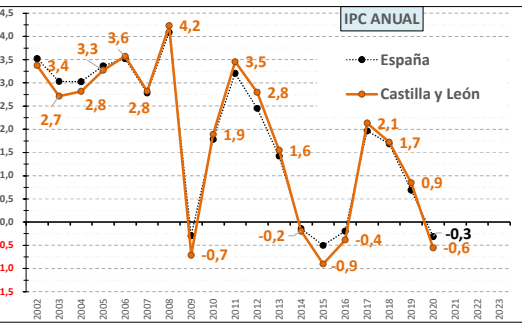
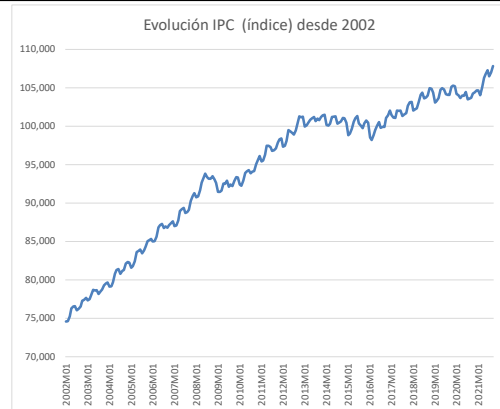
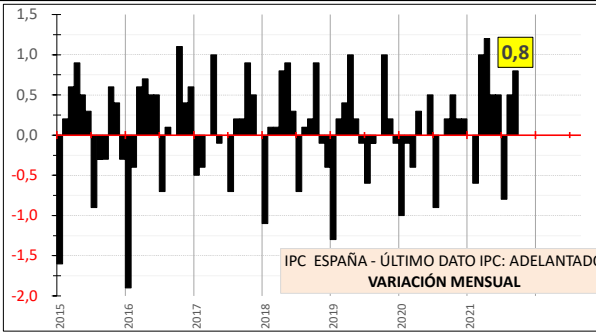
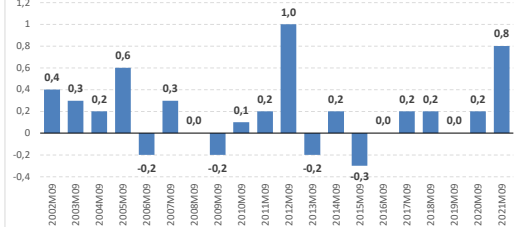
ÍNDICE GENERAL

Var. Mes Var. Anual

ESPAÑA

0,8 % 4,0 %

Variación Mensual IPC mismo mes años anteriores



CESCyl Informa.

El indicador adelantado del IPC sitúa su **variación anual en el 4,0%** en septiembre, 7 décimas por encima de la registrada en agosto.

La tasa anual del indicador adelantado de la **inflación subyacente** aumenta 3 décimas hasta el **1,0%**.

En este comportamiento destaca la subida de los precios de la electricidad. También influye que los precios de los paquetes turísticos bajaron más en 2020 que este año, y que los precios de los carburantes para vehículos personales subieron, frente al descenso del año anterior.

Fuente: Elaboración propia CES a partir de datos INE



8.4 Mejorar progresivamente, de aquí a 2030, la producción y el consumo eficientes de los recursos mundiales y procurar desvincular el crecimiento económico de la degradación del medio ambiente, conforme al Marco Decenal de Programas sobre Modalidades de Consumo y Producción Sostenibles, empezando por los países desarrollados. <https://www.un.org/sustainabledevelopment/es/economic-growth/>



#ReconstrucionJusta

@cescyl