



ÍNDICE GENERAL

Var. Mes % Var. Anual % Var. Acum. % Var. (*)

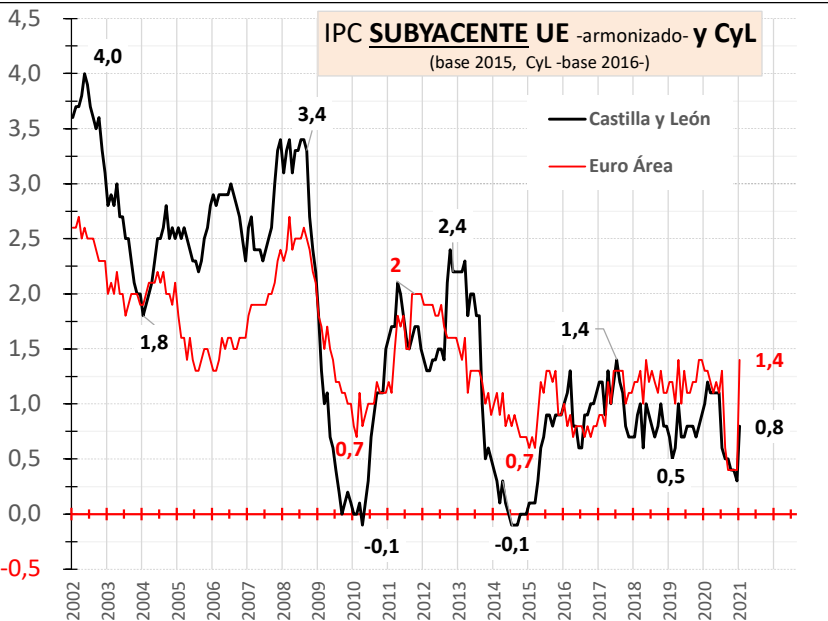
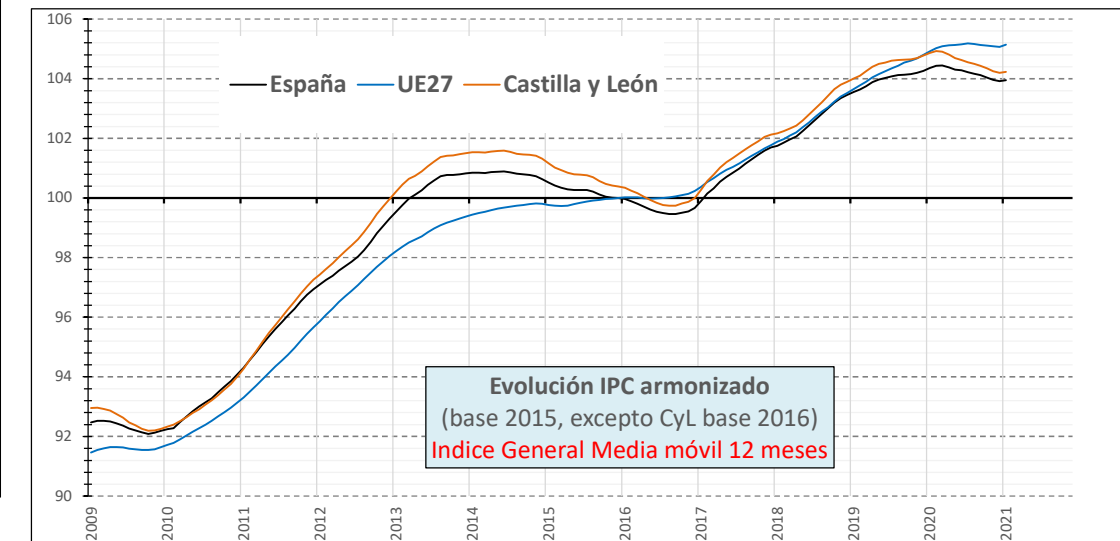
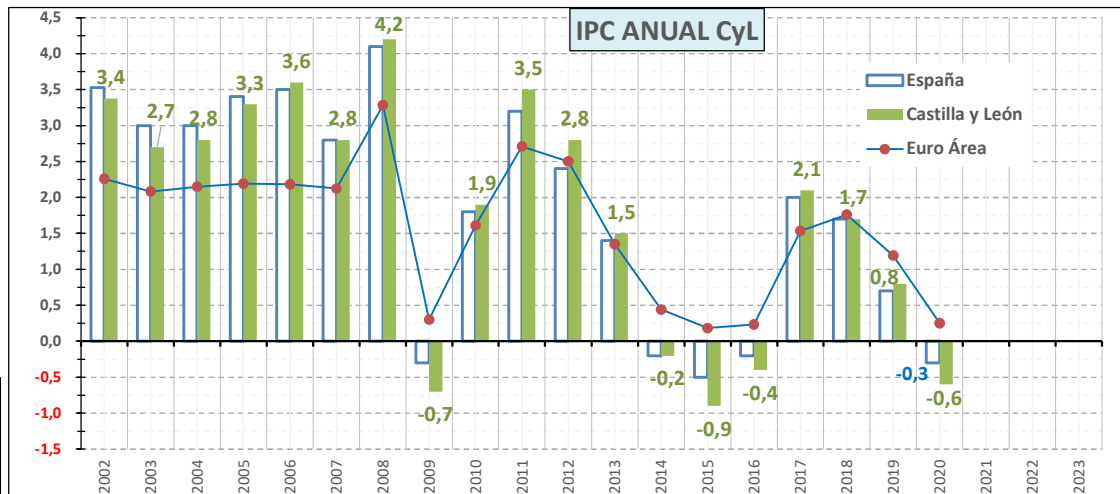
CASTILLA Y LEÓN	105,0	0,1 %	0,4 %	0,1 %
ESPAÑA	104,7	0,0 %	0,5 %	0,0 %

(*) Variación media en lo que va de año Base 100 = 2016

ÍNDICE SUBYACENTE (*)

CASTILLA Y LEÓN	102,9	-1,1 %	0,8 %	-1,1 %
ESPAÑA	103,0	-1,0 %	0,6 %	-1,0 %

(*) Índice General sin alimentos no elaborados ni productos energéticos



Fuente: Elaboración propia CES a partir de datos INE y Eurostat.

12/02/2021



8.4 Mejorar progresivamente, de aquí a 2030, la producción y el consumo eficientes de los recursos mundiales y procurar desvincular el crecimiento económico de la degradación del medio ambiente, conforme al Marco Decenal de Programas sobre modalidades de Consumo y Producción Sostenibles, empezando por los países desarrollados.

<https://www.un.org/sustainabledevelopment/es/economic-growth/>



#ReconstruccionJusta
@cescyl