

ÍNDICE GENERAL	Var.Mes %	Var.Anual %	Var.Acum % (*)	
CASTILLA Y LEÓN	102,3	-0,9	1,4	-1,3
ESPAÑA	104,0	-0,2	2,4	-0,1

(*) Variación media en lo que va de año

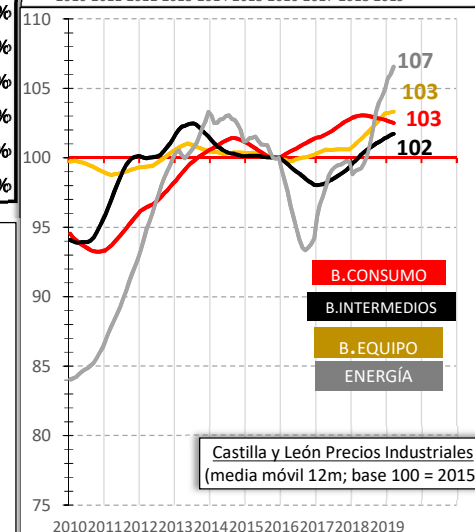
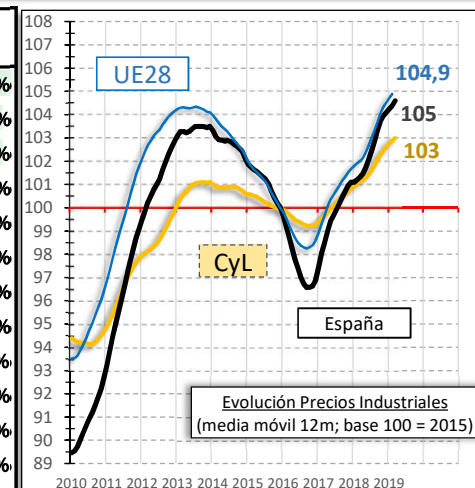
Base 100 = 2015

CASTILLA Y LEÓN - POR DESTINO ECONÓMICO				
BIENES DE CONSUMO	102,1	-0,1 %	-0,8 %	-0,3 %
DURADERO	104,5	-0,1 %	0,9 %	1,3 %
NO DURADERO	102,1	-0,1 %	-0,8 %	-0,4 %
BIENES DE EQUIPO	103,7	0,3 %	0,5 %	0,4 %
BIENES INTERMEDIOS	102,0	-0,7 %	1,0 %	-0,2 %
ENERGÍA	102,7	-3,6 %	6,7 %	-5,8 %

		Repercusión en Índice General CyL	Peso en Índice	Var.Acum
MAYOR repercusión inflacionista en CyL (*)	Fabricación de vehículos de motor, rem	0,1	11 %	0,6 %
	Fabricación de otros productos minérale	0,0	4 %	1,1 %
	Fabricación de bebidas	0,0	4 %	0,5 %
MENOR repercusión inflacionista en CyL (*)	Industria química	-0,1	5 %	-1,4 %
	Industria de la alimentación	-0,1	32 %	-0,3 %
	Suministro de energía eléctrica, gas, v	-0,1	19 %	-6,2 %

(*) en lo que va de año

COMUNIDADES AUTÓNOMAS	ÍNDICE	% var. MENSUAL	% var. ANUAL
País Vasco	109,4	-0,1%	4,3%
Murcia	105,7	0,7%	4,0%
Baleares	103,7	-2,4%	4,0%
Madrid	99,3	-1,3%	3,6%
Canarias	104,0	-2,3%	3,6%
Galicia	104,5	0,1%	3,5%
España	104,0	-0,2%	2,4%
Navarra	101,9	-0,4%	2,4%
C-La Mancha	104,7	0,2%	2,2%
Andalucía	104,0	0,1%	2,2%
La Rioja	104,3	0,1%	2,1%
Valencia	104,8	-0,1%	2,1%
Aragón	104,7	-0,6%	1,7%
Cataluña	103,6	0,1%	1,6%
Castilla y León	102,3	-0,9%	1,4%
Cantabria	106,2	0,3%	1,3%
Extremadura	104,5	-0,5%	1,0%
Asturias	104,8	-2,0%	0,1%



CECyL Informa. ÍNDICE DE PRECIOS INDUSTRIALES. Marzo 2019

Las tasas de variación anual más elevadas se presentan en País Vasco (4,3%), Murcia y Baleares (ambas con 4,0%) y Madrid y Canarias (ambas con 3,6%). Por su parte, Castilla y León presenta una variación anual del 1,4%.

