

ÍNDICE GENERAL		VARIACIÓN MENSUAL (%)	VARIACIÓN ANUAL (%)	VARIACIÓN ACUMULADA (%) (*)
ESPAÑA	153,0	-2,2	-1,0	-2,3
CASTILLA Y LEÓN	149,3	-2,1	3,3	-1,7

(*) Variación media en lo que va de año Base 2015

COMUNIDADES AUTÓNOMAS	ÍNDICE	VARIACIÓN MENSUAL (%)	VARIACIÓN ANUAL (%)	VARIACIÓN ACUMULADA (%) (*)
Asturias	187,9	-6,6	-19,5	-7,7
Canarias	180,2	-7,7	-18,2	-8,0
Baleares	179,6	-7,7	-17,3	-8,1
Andalucía	171,2	-2,6	-4,0	-3,1
Murcia	169,3	-3,1	-5,9	-3,1
Galicia	156,9	-3,4	-1,3	-1,8
País Vasco	155,7	-1,2	-1,5	-2,7
Aragón	153,7	-2,6	1,4	-2,8
Castilla-La Mancha	153,2	-2,0	1,2	-0,9
España	153,0	-2,2	-1,0	-2,3
Madrid	152,8	-5,1	-6,5	-4,7
Castilla y León	149,3	-2,1	3,3	-1,7
Extremadura	149,2	-0,9	7,0	-0,1
C. Valenciana	140,6	-0,8	3,3	-0,5
Cataluña	139,3	-0,6	3,4	-0,9
Navarra	137,8	-1,7	4,0	-0,7
Cantabria	137,7	-0,9	-4,0	-2,8
Rioja, La	134,4	-1,8	4,8	-0,8

CASTILLA Y LEÓN - POR DESTINO ECONÓMICO				
DESTINO ECONÓMICO	ÍNDICE	VARIACIÓN MENSUAL (%)	VARIACIÓN ANUAL (%)	VARIACIÓN ACUMULADA (%)
BIENES DE CONSUMO	129,8	0,7	17,4	3,7
DURADERO	119,2	0,0	1,3	0,7
NO DURADERO	130,0	0,7	17,6	3,7
BIENES DE EQUIPO	112,8	0,4	7,1	0,8
BIENES INTERMEDIOS	137,6	0,3	5,5	0,2
ENERGÍA	219,8	-11,7	-19,3	-13,6

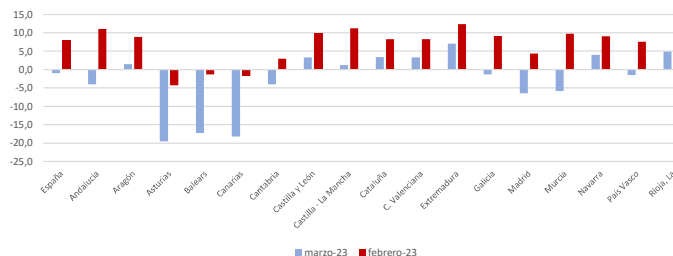
CESCyl informa:

La **tasa anual** del Índice de Precios Industriales (IPI) general en el mes de marzo es del **-1%**, nueve puntos por debajo de la registrada en febrero. En Castilla y León es del **3,3%** (9,8% en febrero).

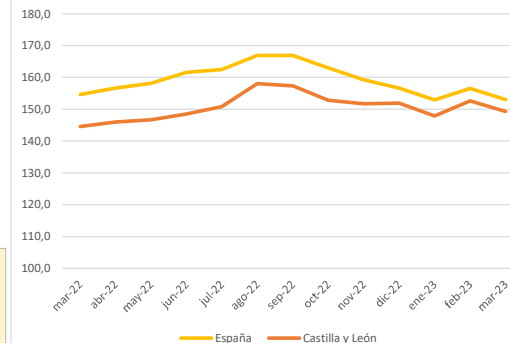
Por **destino económico** de los bienes, en Castilla y León en el mes de marzo se han registrado ligeras variaciones positivas (inferiores al 1%) con respecto al mes de febrero, para todos los bienes, salvo para Energía, que ha registrado una disminución del 11,7%.

La tasa anual del IPI disminuye en marzo (con respecto a febrero) en todas las **comunidades autónomas**. Los mayores descensos se producen en Canarias, Illes Balears y Región de Murcia, cuyas tasas bajan 16,4, 16,0 y 15,6 puntos, respectivamente. Por su parte, La Rioja, Cataluña y Comunidad Valenciana son las comunidades donde menos disminuye la tasa anual, con bajadas de 4,5, 4,8 y 4,9 puntos, respectivamente.

Tasas de variación anual del IPI (febrero y marzo 2023)



Evolución del índice de precios industriales (marzo 2022 - marzo 2023)



Evolución del índice de precios industriales por destinos económicos en Castilla y León (marzo 2022 - marzo 2023)

