

ÍNDICE GENERAL

	INTERANUAL % Var.	Desde Enero % Var. (*)
CASTILLA Y LEÓN	-9,8 %	1,1 %
ESPAÑA	-4,2 %	0,8 %

(*) Variación media en lo que va de año

Base 100 = 2015

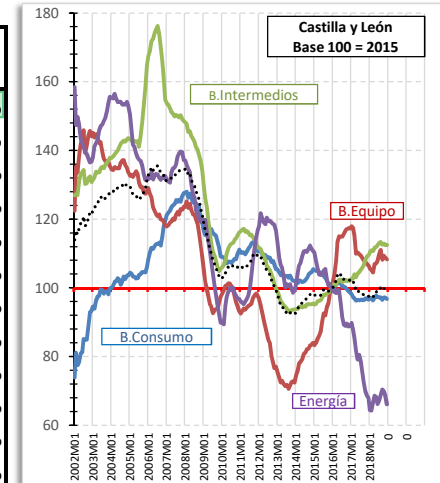
ÍNDICES POR DESTINO ECONÓMICO CyL

Bienes CONSUMO	88,0	-5,7 %	0,1 %
Bienes Consumo duradero	83,2	-21,1 %	-1,4 %
Bienes Consumo no duradero	88,1	-5,2 %	0,1 %
Bienes EQUIPO	75,4	-8,4 %	1,8 %
Bienes INTERMEDIOS	92,4	0,0 %	2,7 %
ENERGÍA	54,2	-36,5 %	2,7 %

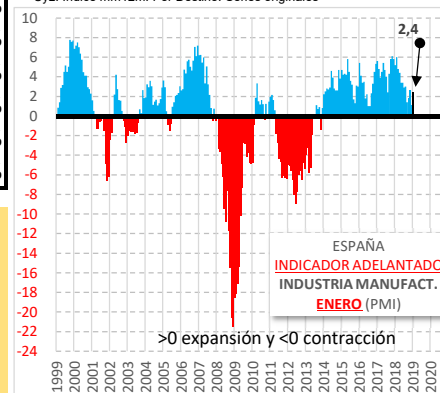
COMUNIDADES AUTÓNOMAS	DESVIACIÓN SOBRE EL AÑO BASE (2015)	% var. interanual
Madrid, Comunidad de	-0,8 %	2,2 %
Cantabria	-0,7 %	0,3 %
Comunitat Valenciana	-6,4 %	-0,3 %
Galicia	-2,6 %	-1,0 %
País Vasco	-8,1 %	-1,6 %
Aragón	-11,8 %	-2,0 %
Andalucía	4,0 %	-3,8 %
Castilla - La Mancha	-8,3 %	-4,0 %
España	-7,1 %	-4,2 %
Asturias, Principado de	2,5 %	-4,3 %
Murcia, Región de	0,5 %	-6,6 %
Extremadura	-10,7 %	-6,9 %
Cataluña	-10,1 %	-8,0 %
Canarias	-8,3 %	-8,2 %
Castilla y León	-19,6 %	-9,8 %
Navarra, Comunidad Foral de	-18,8 %	-10,6 %
Balears, Illes	-21,9 %	-16,5 %
Rioja, La	-31,2 %	-20,2 %

CESCyL Informa. Índice de Producción Industrial.

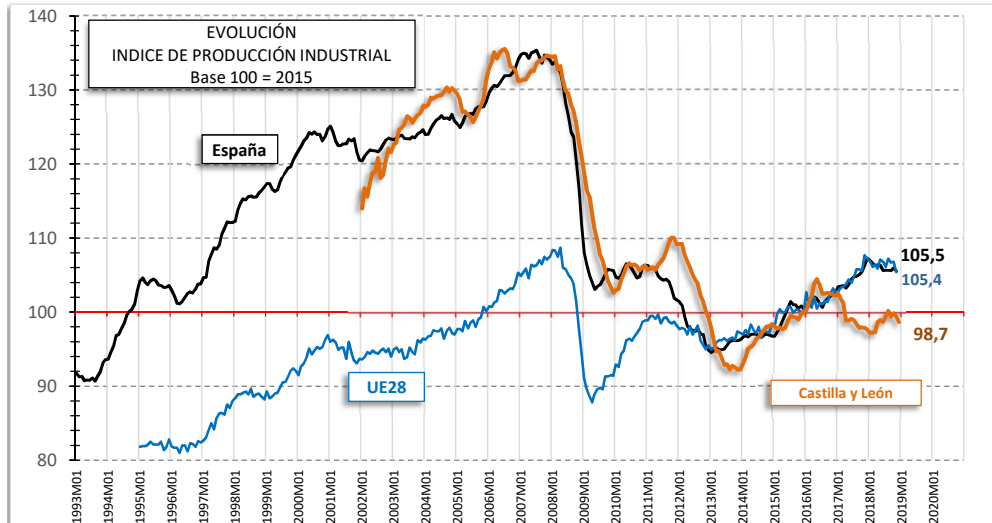
La tasa anual de la producción industrial aumenta respecto a diciembre de 2017 en dos comunidades autónomas y disminuye en las otras 15. Las tasas positivas se registran en Comunidad de Madrid (2,2%) y Cantabria (0,3%). Por el contrario, los mayores descensos se producen en La Rioja (-20,2%), Illes Balears (-16,5%) y Comunidad Foral de Navarra (-10,6%). Por su parte, Castilla y León presenta una tasa de variación anual del -9,8%.



CyL. Índice mm12m. Por Destino. Series originales



PMI: Purchasing Managers' Index (encuesta mensual del Índice de Gestión de Compras)



UE28 y España media móvil 3m de datos CVEC; Castilla y León media móvil 12m serie original