

ENTRADAS DE PEDIDOS - INDUSTRIA

	Var. Mes % var.	Var. Anual % var.	Var. Acum. % var. (*)
CASTILLA Y LEÓN	-30,60 %	10,60 %	3,80 %
ESPAÑA	-19,90 %	8,10 %	8,40 %

(*) Variación de la media en lo que va de año

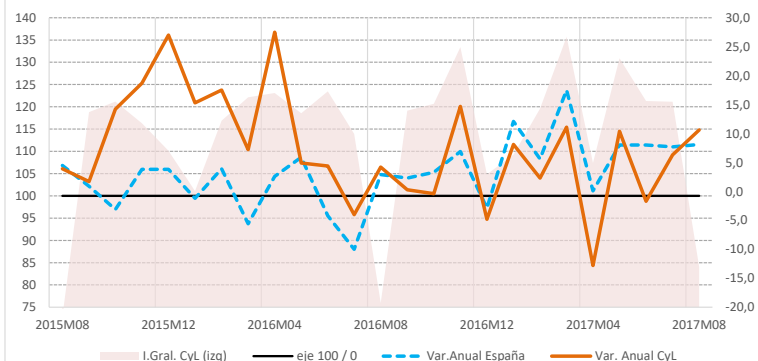
Base 100 = 2010

DIVISIONES INDUSTRIA EN ESPAÑA (*) CON MAYOR REPERCUSIÓN EN LA ENTRADA DE PEDIDOS

19 Coquerías y refinio de petróleo	111,80	2,20 %	15,80 %	2,22 %
10 Industria de la alimentación	123,54	0,20 %	6,60 %	1,24 %
24 Metalurgia: fabricación de productos	77,46	-21,30 %	20,70 %	1,10 %
25 Fabricación de productos metálicos	77,93	-44,50 %	11,50 %	1,05 %
20 Industria química	92,13	-15,40 %	12,80 %	0,90 %
28 Fabricación de maquinaria y equipc	81,84	-38,00 %	12,50 %	0,63 %

(*) Variación de la media en lo que va de año

Entradas de Pedidos. Industria. Evolución de la variación anual y del índice en Castilla y León



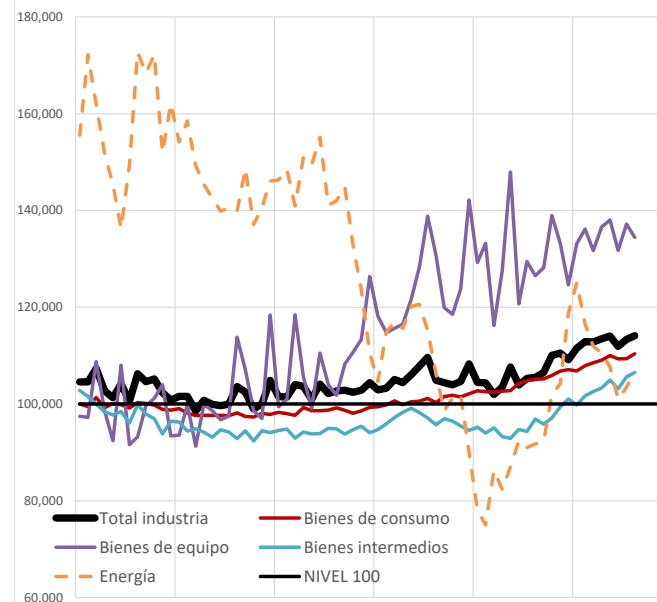
CESCyL Informa.

Las entradas de pedidos aumentan respecto a agosto de 2016 en 15 comunidades autónomas y disminuyen en las otras dos. El mayor aumento se produce en la Comunidad Valenciana (17,7%) y el mayor descenso en la Comunidad Foral de Navarra (-22,1%).

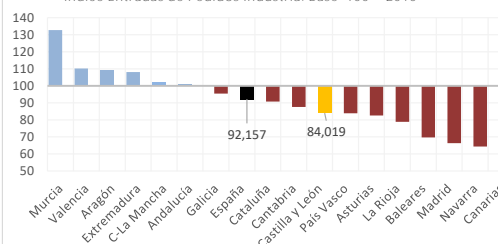
COMUNIDADES AUTÓNOMAS		% var. (*) interanual
Andalucía	100,902	6,90 %
Aragón	109,283	16,70 %
Asturias	82,561	4,40 %
Baleares	69,714	0,60 %
Canarias	62,169	15,50 %
Cantabria	87,578	7,70 %
Castilla y León	84,019	10,60 %
C-La Mancha	101,950	7,30 %
Cataluña	90,814	3,40 %
Valencia	110,140	17,70 %
Extremadura	108,127	10,50 %
Galicia	95,494	14,00 %
Madrid	66,313	1,30 %
Murcia	132,709	11,30 %
Navarra	64,345	-22,10 %
Pais Vasco	83,920	16,80 %
La Rioja	78,902	-3,80 %
España	92,157	8,10 %

(*) Azul: dato más alto; Negro: más bajo

Índices entradas pedidos corregidos de efectos estacionales y de calendario (Base 2010) (España). Últimos 5 años.



Índice Entradas de Pedidos Industria. Base 100 = 2010



Entradas de Pedidos. Industria. Var. anual %

