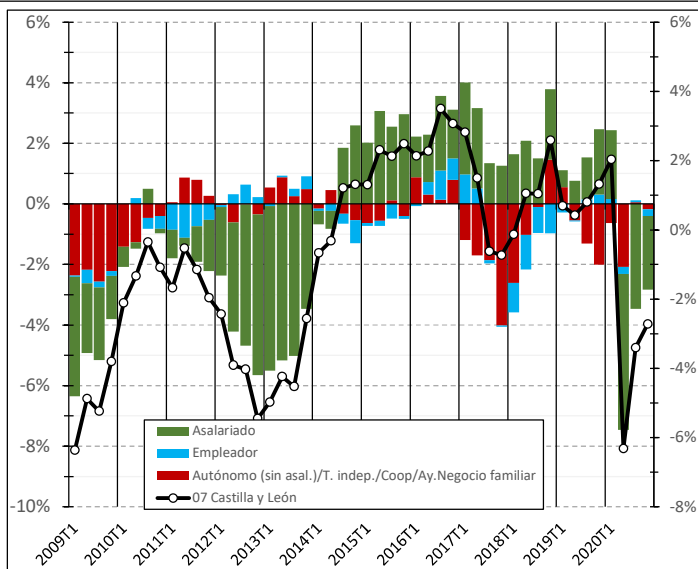
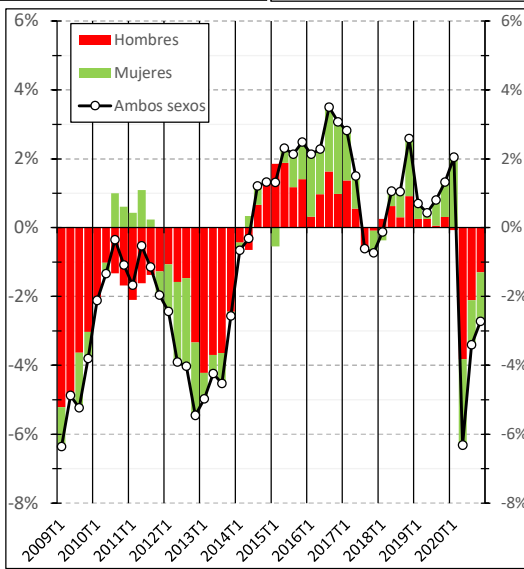
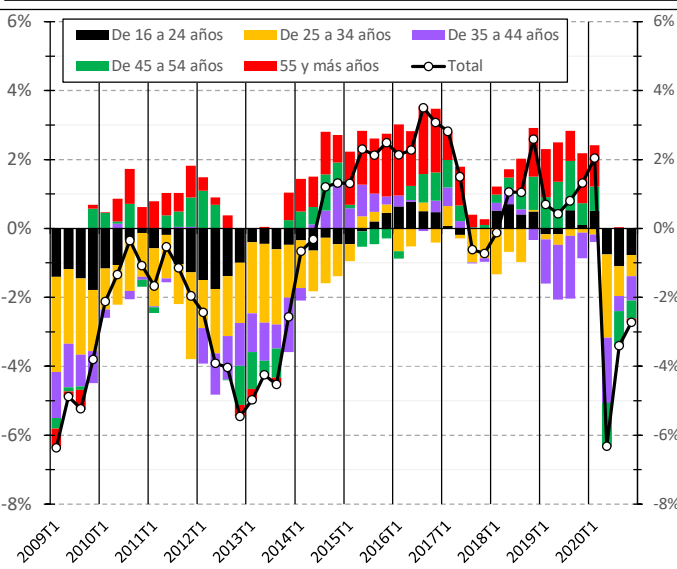
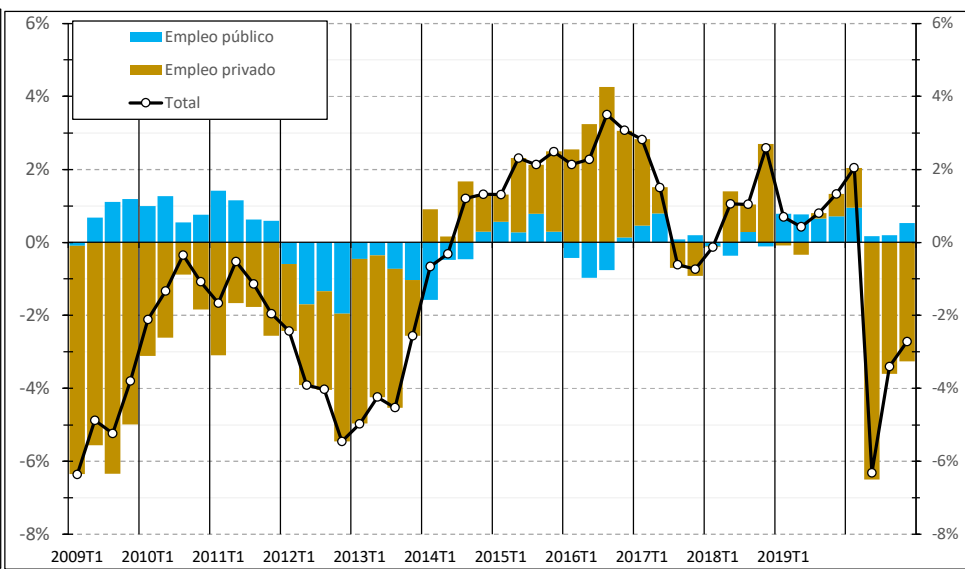
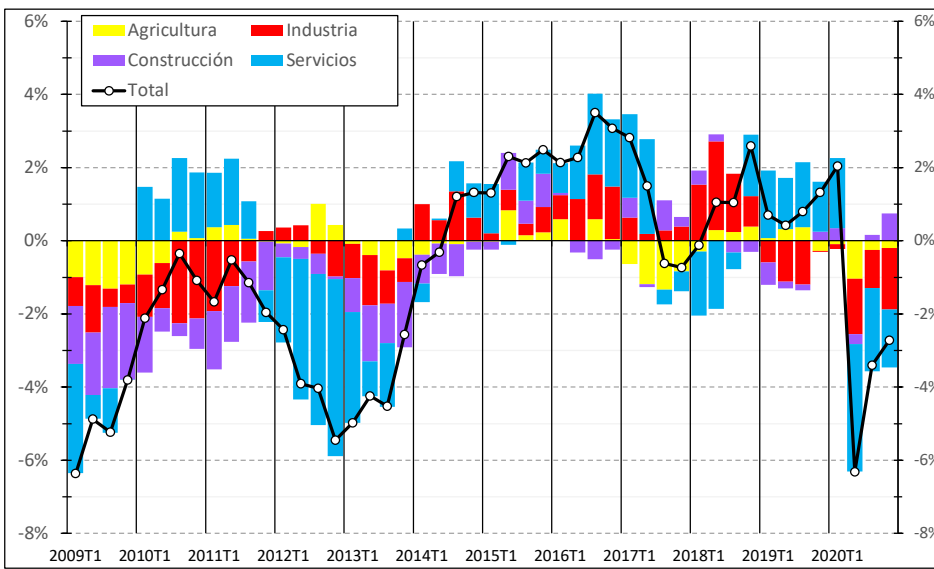




# EPA Castilla y León

## EMPLEO - contribuciones a la variación (Porcentaje interanual) 1 T2009 - 4 T2020



Fuente: Elaboración propia a partir de datos del INE (EPA).

28/01/2021



8.5 De aquí a 2030, lograr el empleo pleno y productivo y el trabajo decente para todas las mujeres y los hombres, incluidos los jóvenes y las personas con discapacidad, así como la igualdad de remuneración por trabajo de igual valor.

<https://www.un.org/sustainabledevelopment/es/economic-growth/>



#ReconstrucciónJusta

@cescyl