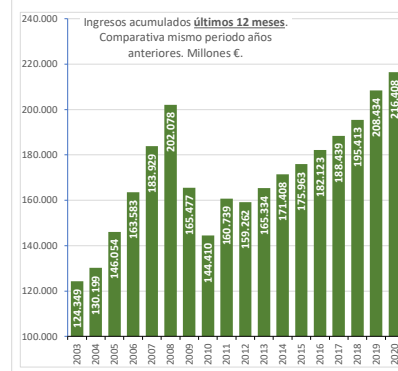
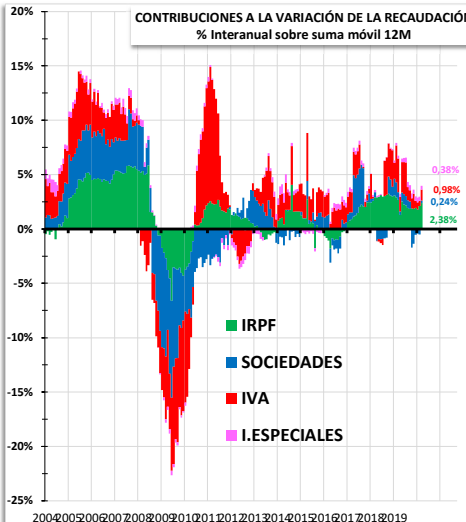


RECAUDACIÓN MES MARZO			RECAUDACIÓN MES MARZO		
COM. AUTÓNOMAS	Millones	%Var. Anual	PROVINCIAS	Millones	%Var. Anual
D.E. Extremadura	38,5	62,7%	Zamora	4,8	36,0%
D.E. Murcia	84,4	56,1%	Salamanca	16,1	28,1%
D.E. Galicia	308,6	51,3%	Ávila	3,1	23,5%
D.E. Madrid	6.222,3	24,3%	Palencia	14,7	23,4%
D.E. Valencia	655,1	20,7%	Burgos	29,9	1,3%
Delegaciones	10.748,6	16,5%	León	14,5	-0,1%
D.E. Cataluña	2.016,3	8,4%	D.E. Castilla y León	99,8	-2,7%
D.E. Aragón	132,4	7,1%	Soria	6,0	-4,6%
D.E. País Vasco	385,4	6,8%	Segovia	4,2	-48,3%
D.E. Asturias	109,4	4,9%	Valladolid	6,4	-52,3%
D.E. Andalucía	457,9	4,0%			
D.E. Canarias	125,9	3,4%			
D.E. Castilla y León	99,8	-2,7%			
D.E. Navarra	299,1	-8,9%			
D.E. Baleares	95,7	-12,0%			
D.E. La Rioja	13,6	-18,5%			
D.E. Castilla-La Mancha	102,8	-21,0%			
Ceuta	0,9	-23,8%			
D.E. Cantabria	198,5	-43,9%			
Melilla	0,3	-49,3%			



(*) Delegaciones = Total Delegaciones

Fuente: Elaboración propia CES a partir de datos AEAT

30/04/2020