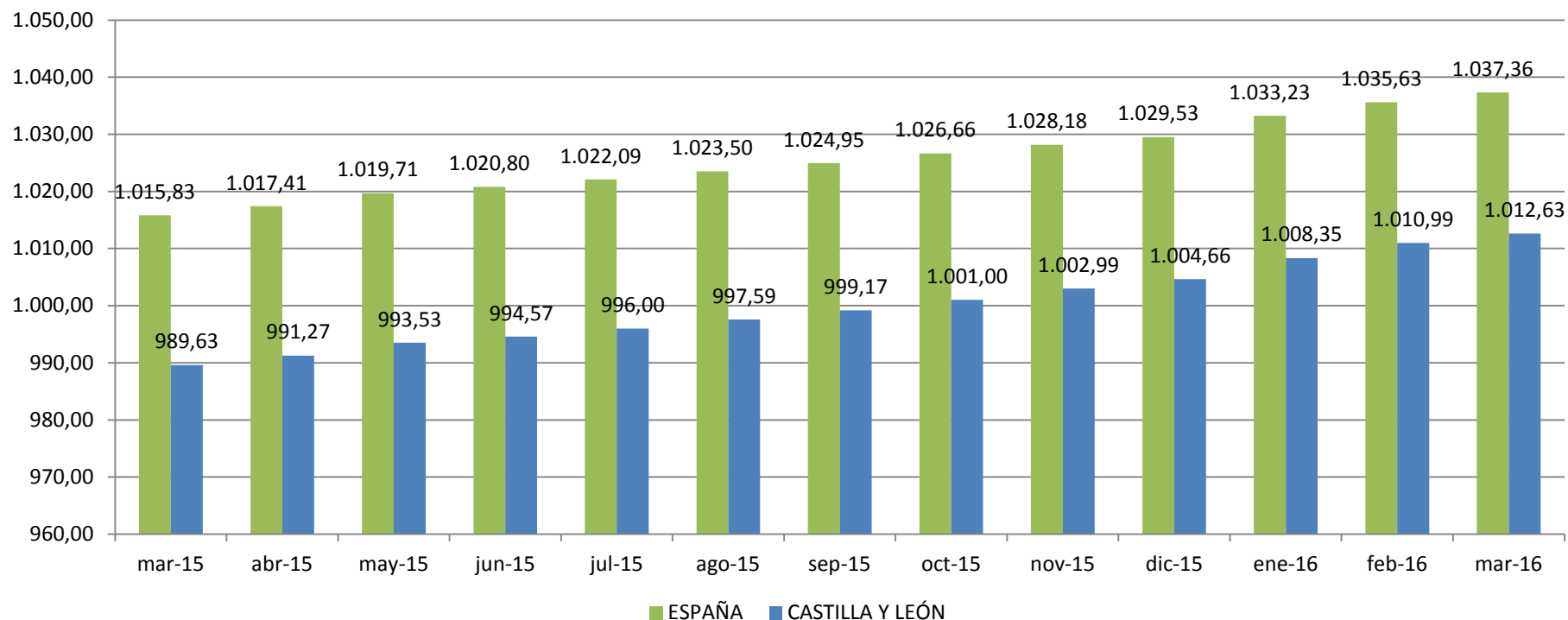


# Pensiones contributivas (PCs)

## Importe Medio PC Jubilación CyL y España

### [1 de Marzo de 2016]



Fuente: Ministerio de Empleo y Seguridad Social

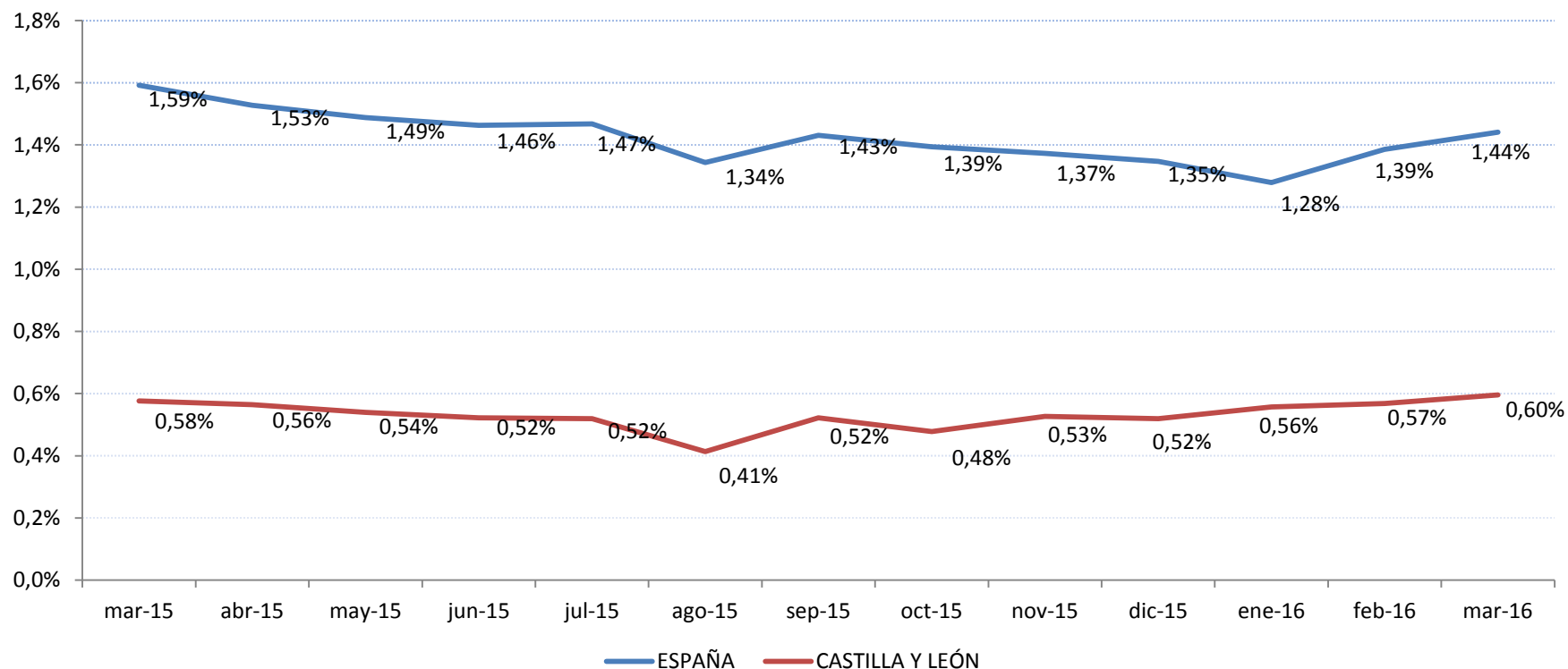
### CESCyL Informa. PENSIONES CONTRIBUTIVAS (PC).

- La cuantía media de la pensión de jubilación alcanzó en **Castilla y León** los **1.012,63 euros**.
- En **España**, esta pensión llegó a los **1.037,36 euros**

# Pensiones contributivas (PCs)

## Variación interanual nº PC Jubilación

### [1 de Marzo de 2016]



Fuente: Ministerio de Empleo y Seguridad Social

### CESCyL Informa. PENSIONES CONTRIBUTIVAS (PC).

En términos anuales el número de pensiones de jubilación aumentó un +0,60% en Castilla y León (+1,44% en España).

# Pensiones contributivas (PCs)

## Castilla y León

### [1 de Marzo de 2016]



## NÚMERO DE PENSIONES DE MARZO POR CLASE

Incapacidad permanente	44.907
Jubilación	378.518
Viudedad	157.512
Orfandad	19.795
Favor de familiares	3.676
<b>Total</b>	<b>604.408</b>

## PENSIÓN MEDIA DE MARZO POR CLASE

Incapacidad permanente	926,80
Jubilación	1.012,63
Viudedad	625,28
Orfandad	403,82
Favor de familiares	533,28
<b>Total</b>	<b>882,45</b>

Pensión media en euros

## NÓMINA DE PENSIONES DE MARZO POR CLASE

Incapacidad permanente	41,6
Jubilación	383,3
Viudedad	98,5
Orfandad	8,0
Favor de familiares	2,0
<b>Total</b>	<b>533,4</b>

Nómina en millones de euros

Fuente: Ministerio de Empleo y Seguridad Social

## NÚMERO DE PENSIONES DE MARZO POR CLASE Y PROVINCIA

PROVINCIA	INCAPACIDAD PERMANENTE	JUBILACIÓN	VIUDEDAD	ORFANDAD	FAVOR DE FAMILIARES	TOTAL	nº/habitantes
Ávila	2.746	23.610	10.614	1.393	216	38.579	0,23
Burgos	4.656	58.182	21.628	2.982	353	87.801	0,24
León	13.247	86.729	37.102	4.318	945	142.341	0,30
Palencia	3.900	24.707	11.107	1.389	301	41.404	0,25
Salamanca	4.836	49.851	21.001	2.633	622	78.943	0,23
Segovia	2.111	20.284	9.026	1.141	139	32.701	0,21
Soria	1.188	14.818	5.624	670	108	22.408	0,25
Valladolid	9.387	69.041	27.593	3.565	624	110.210	0,21
Zamora	2.836	31.296	13.817	1.704	368	50.021	0,27
<b>CASTILLAYLEÓN</b>	<b>44.907</b>	<b>378.518</b>	<b>157.512</b>	<b>19.795</b>	<b>3.676</b>	<b>604.408</b>	<b>0,24</b>

Fuente: Ministerio de Empleo y Seguridad Social

# Pensiones contributivas (PCs)

## Castilla y León

### [1 de Marzo de 2016]



## IMPORTE MEDIO DE PENSIONES DE MARZO POR CLASE Y PROVINCIA

PROVINCIA	INCAPACIDADPE RMANENTE	JUBILACIÓN	VIUEDAD	ORFANDAD	FAVOR DE FAMILIARES	TOTAL
Ávila	805,75	879,72	601,85	400,16	485,95	778,49
Burgos	1.019,97	1.076,54	630,85	403,78	599,5	938,99
León	976,53	1.001,42	604,56	415,34	581,35	875,09
Palencia	906,1	1.043,22	649,65	417,52	561,1	900,23
Salamanca	870,36	935,28	614,76	407,1	483,03	824,85
Segovia	836,59	959,45	618,03	385,61	503,46	835,32
Soria	847,93	940,25	596,83	406,54	528,28	831,22
Valladolid	943,9	1.172,98	689,59	394,51	526,45	1.003,60
Zamora	827,08	839,19	574,45	392,06	460,62	747,36
CASTILLAYLEÓN	926,8	1.012,63	625,28	403,82	533,28	882,45

Fuente: Ministerio de Empleo y Seguridad Social