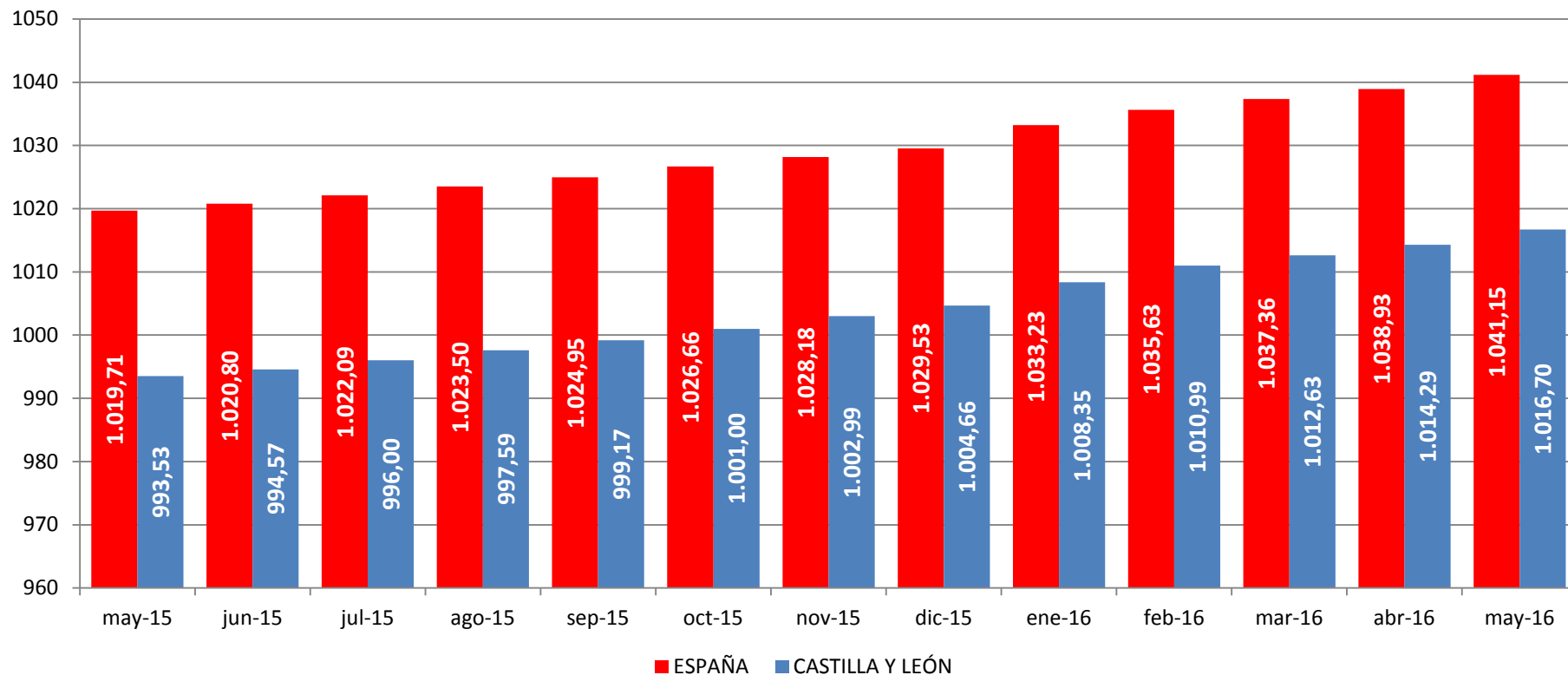


Pensiones contributivas (PCs)

Importe Medio PC Jubilación CyL y España

[1 de Mayo de 2016]



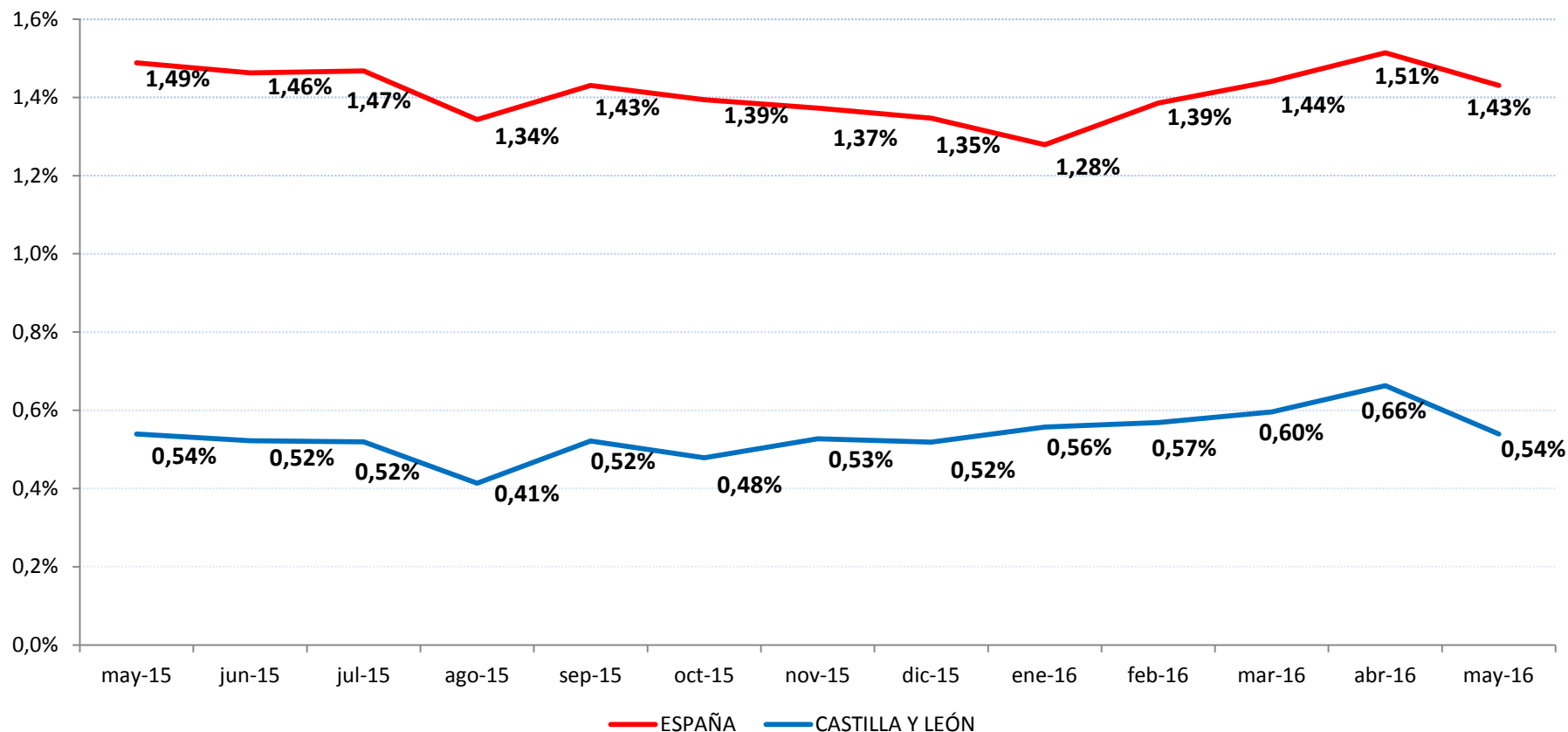
CECyL Informa. PENSIONES CONTRIBUTIVAS (PC).

- La cuantía media de la pensión de jubilación alcanzó en **Castilla y León** los **1.016,70 euros**.
- En **España**, esta pensión llegó a los **1.041,15 euros**

Pensiones contributivas (PCs)

Variación interanual nº PC Jubilación

[1 de Mayo de 2016]



CECyL Informa. PENSIONES CONTRIBUTIVAS (PC).

En términos anuales el número de pensiones de jubilación aumentó un +0,54% en Castilla y León (+1,43% en España)



Pensiones contributivas (PCs)

Castilla y León

[1 de Mayo de 2016]



NÚMERO DE PENSIONES DE MAYO POR CLASE

Incapacidad permanente	44.982
Jubilación	378.642
Viudedad	157.366
Orfandad	19.798
Favor de familiares	3.684
Total	604.472

PENSIÓN MEDIA DE MAYO POR CLASE

Incapacidad permanente	928,53
Jubilación	1.016,70
Viudedad	627,10
Orfandad	405,10
Favor de familiares	534,54
Total	885,74

Pensión media en euros

NÓMINA DE PENSIONES DE MAYO POR CLASE

Incapacidad permanente	41,8
Jubilación	385,0
Viudedad	98,7
Orfandad	8,0
Favor de familiares	2,0
Total	535,4

Nómina en millones de euros



Pensiones contributivas (PCs)

Castilla y León

[1 de Mayo de 2016]



NÚMERO DE PENSIONES DE MAYO POR CLASE Y PROVINCIA

PROVINCIA	INCAPACIDAD PERMANENTE	JUBILACIÓN	VIUDEDAD	ORFANDAD	FAVOR DE FAMILIARES	TOTAL	nº/habitantes
Ávila	2.768	23.608	10.600	1.378	219	38.573	0,24
Burgos	4.642	58.275	21.604	2.978	349	87.848	0,24
León	13.256	86.585	36.964	4.329	952	142.086	0,30
Palencia	3.901	24.770	11.049	1.393	301	41.414	0,25
Salamanca	4.899	49.834	21.038	2.648	631	79.050	0,24
Segovia	2.124	20.300	9.023	1.124	139	32.710	0,21
Soria	1.194	14.811	5.612	662	105	22.384	0,25
Valladolid	9.375	69.230	27.649	3.569	622	110.445	0,21
Zamora	2.823	31.229	13.827	1.717	366	49.962	0,28
CASTILLAYLEÓN	44.982	378.642	157.366	19.798	3.684	604.472	0,25



Pensiones contributivas (PCs)

Castilla y León

[1 de Mayo de 2016]



IMPORTE MEDIO DE PENSIONES DE MAYO POR CLASE Y PROVINCIA

PROVINCIA	INCAPACIDADPE RMANENTE	JUBILACIÓN	VIUEDAD	ORFANDAD	FAVOR DE FAMILIARES	TOTAL
Ávila	804,64	882,56	603,09	403,60	484,09	780,80
Burgos	1.022,65	1.082,52	633,00	405,23	606,99	943,96
León	980,73	1.005,72	606,72	416,75	578,81	878,78
Palencia	907,50	1.048,04	651,50	418,54	567,78	904,35
Salamanca	871,42	938,65	616,00	407,58	480,89	827,17
Segovia	839,63	962,04	619,28	385,83	503,46	837,79
Soria	847,55	943,00	597,77	410,14	532,84	833,67
Valladolid	943,79	1.176,40	691,79	396,10	532,94	1.006,50
Zamora	828,82	841,83	575,87	391,38	460,70	749,22
CASTILLAYLEÓN	928,53	1.016,70	627,10	405,10	534,54	885,74