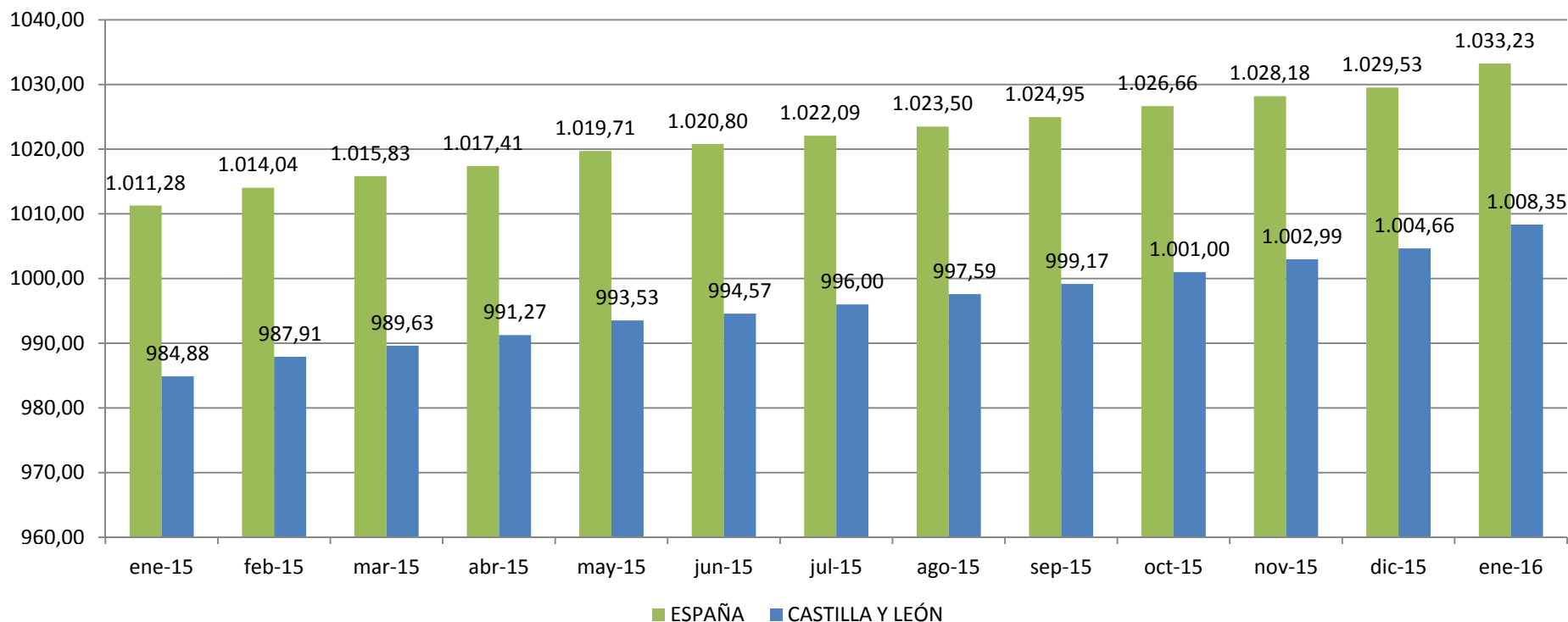


Pensiones contributivas (PCs)

Importe Medio PC Jubilación CyL y España

[1 de Enero de 2016]



Fuente: Ministerio de Empleo y Seguridad Social

CECyL Informa. PENSIONES CONTRIBUTIVAS (PC).

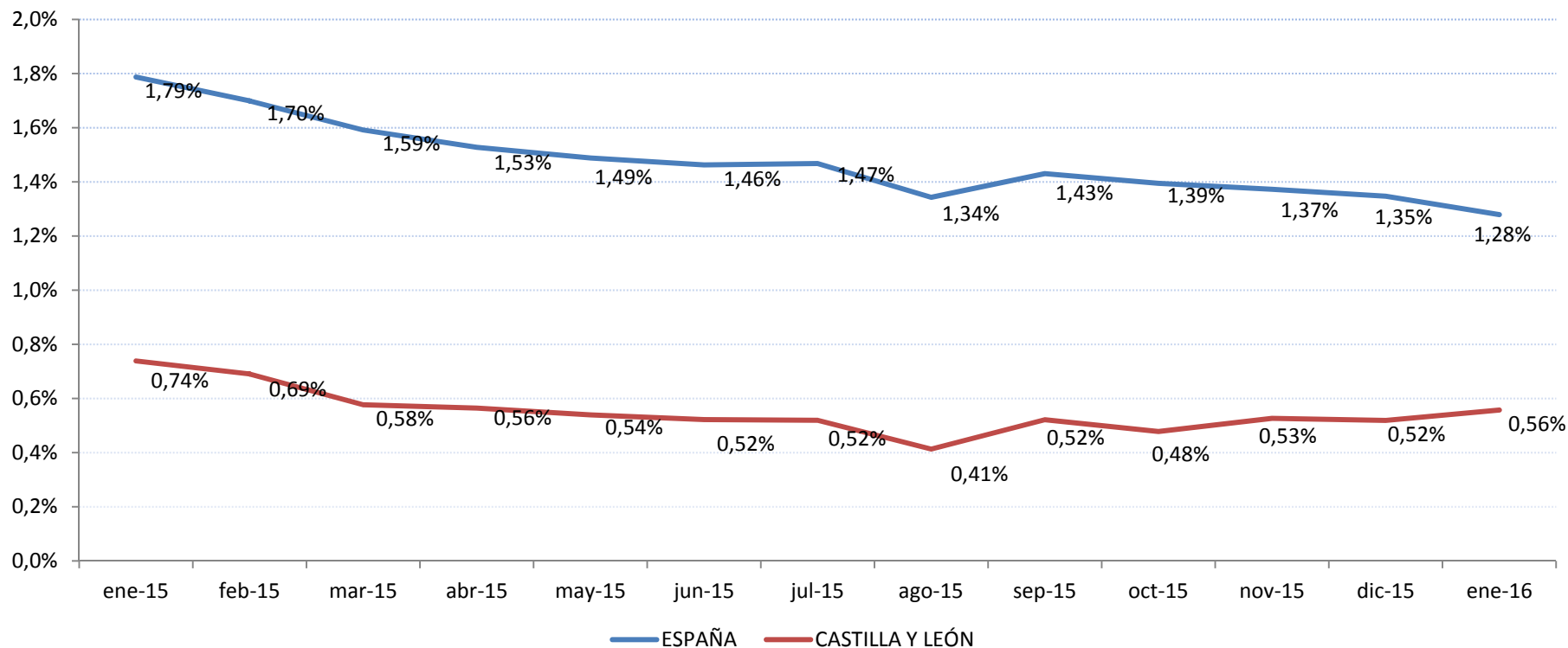
- La cuantía media de la pensión de jubilación alcanzó en **Castilla y León** los **1.008,35 euros**.
- En **España**, esta pensión llegó a los **1.033,23 euros**



Pensiones contributivas (PCs)

Variación interanual nº PC Jubilación

[1 de Enero de 2016]



Fuente: Ministerio de Empleo y Seguridad Social

CECyL Informa. PENSIONES CONTRIBUTIVAS (PC).

En términos anuales el número de pensiones de jubilación aumentó un +0,56% en Castilla y León (+1,28% en España).



Pensiones contributivas (PCs)

Castilla y León

[1 de Enero de 2016]



NÚMERO DE PENSIONES DE ENERO POR CLASE

Incapacidad permanente	44.778
Jubilación	378.492
Viudedad	157.606
Orfandad	19.755
Favor de familiares	3.656
Total	604.287

PENSIÓN MEDIA DE ENERO POR CLASE

Incapacidad permanente	925,89
Jubilación	1.008,35
Viudedad	623,95
Orfandad	403,63
Favor de familiares	534,43
Total	879,34
Pensión media en euros	

NÓMINA DE PENSIONES DE ENERO POR CLASE

Incapacidad permanente	41,5
Jubilación	381,7
Viudedad	98,3
Orfandad	8,0
Favor de familiares	2,0
Total	531,4
Nómina en millones de euros	

Fuente: Ministerio de Empleo y Seguridad Social



Pensiones contributivas (PCs)

Castilla y León

[1 de Enero de 2016]



NÚMERO DE PENSIONES DE ENERO POR CLASE Y PROVINCIA

PROVINCIA	INCAPACIDAD PERMANENTE	JUBILACIÓN	VIUDEDAD	ORFANDAD	FAVOR DE FAMILIARES	TOTAL	nº/habitantes
Ávila	2.711	23.636	10.620	1.392	215	38.574	0,23
Burgos	4.639	58.076	21.647	2.976	351	87.689	0,24
León	13.211	86.852	37.112	4.326	931	142.432	0,30
Palencia	3.886	24.709	11.142	1.381	304	41.422	0,25
Salamanca	4.791	49.865	21.005	2.623	620	78.904	0,23
Segovia	2.101	20.286	9.062	1.149	141	32.739	0,21
Soria	1.202	14.807	5.608	665	109	22.391	0,25
Valladolid	9.390	68.839	27.560	3.544	619	109.952	0,21
Zamora	2.847	31.422	13.850	1.699	366	50.184	0,27
CASTILLAYLEÓN	44.778	378.492	157.606	19.755	3.656	604.287	0,24

Fuente: Ministerio de Empleo y Seguridad Social



Pensiones contributivas (PCs)

Castilla y León

[1 de Enero de 2016]



IMPORTE MEDIO DE PENSIONES DE ENERO POR CLASE Y PROVINCIA

PROVINCIA	INCAPACIDADPE RMANENTE	JUBILACIÓN	VIUEDAD	ORFANDAD	FAVOR DE FAMILIARES	TOTAL
Ávila	808,43	876,22	601,19	398,88	486,63	776,34
Burgos	1.016,57	1071,5	629,52	403,57	601,97	934,94
León	974,83	997,39	602,77	414,45	581,42	872,05
Palencia	907,9	1037	647,95	417,52	569,57	896,15
Salamanca	869,71	931,54	613,76	406,01	483,3	822,2
Segovia	829,91	955,15	617,31	384,01	502,71	831,61
Soria	846,05	936,47	595,35	406,82	526,54	828,45
Valladolid	944,13	1.169,42	688,35	395,69	527,65	1.001,05
Zamora	826,34	836,01	573,32	393,69	461,66	745,26
CASTILLAYLEÓN	925,89	1.008,35	623,95	403,63	534,43	879,34

Fuente: Ministerio de Empleo y Seguridad Social

