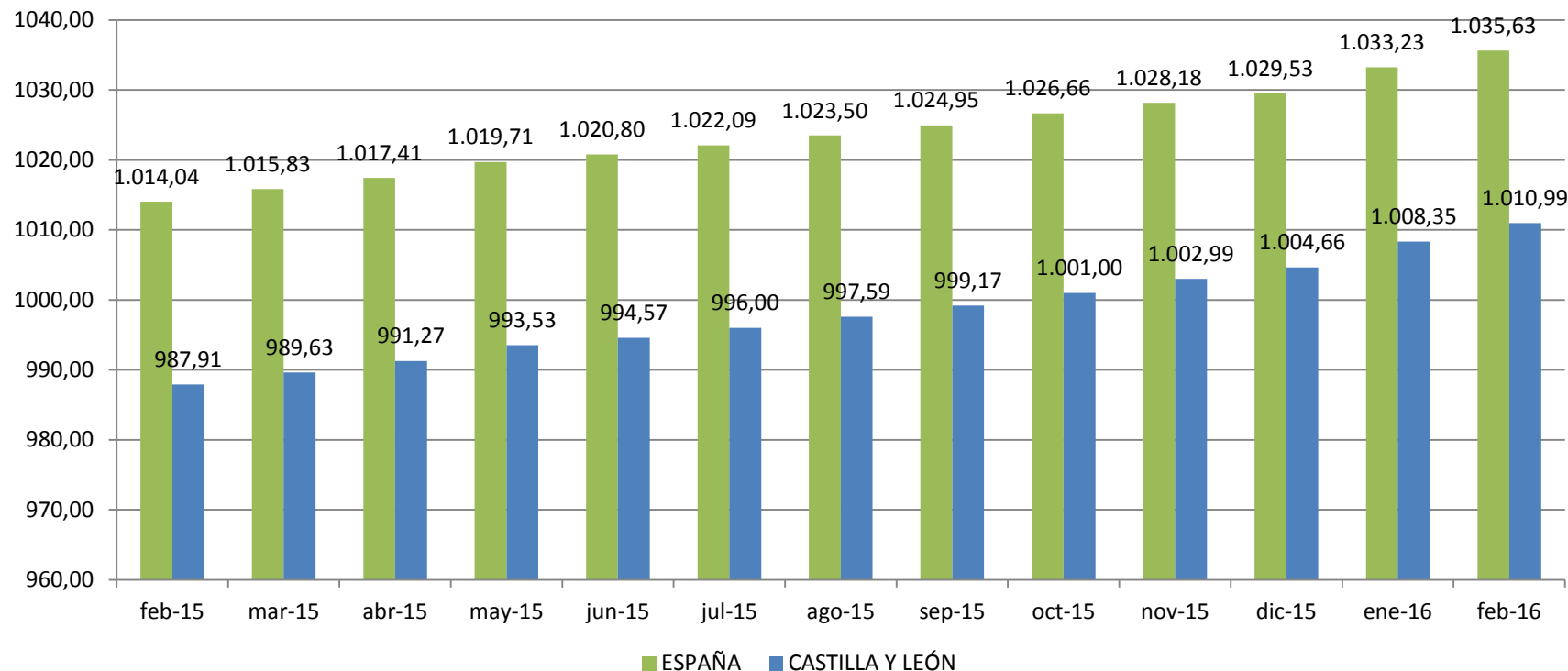


Pensiones contributivas (PCs)

Importe Medio PC Jubilación CyL y España

[1 de Febrero de 2016]



Fuente: Ministerio de Empleo y Seguridad Social

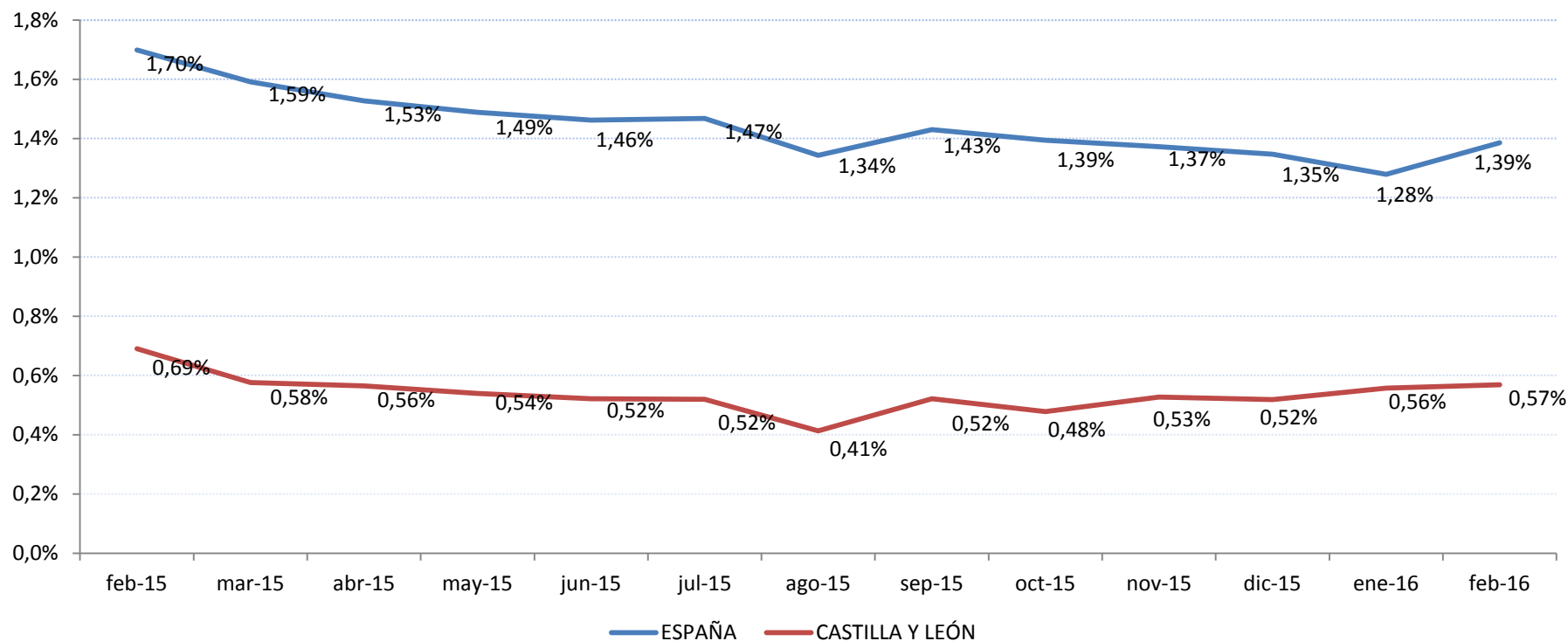
CECyL Informa. PENSIONES CONTRIBUTIVAS (PC).

- La cuantía media de la pensión de jubilación alcanzó en **Castilla y León** los **1.010,99 euros**.
- En **España**, esta pensión llegó a los **1.035,63 euros**

Pensiones contributivas (PCs)

Variación interanual nº PC Jubilación

[1 de Febrero de 2016]



Fuente: Ministerio de Empleo y Seguridad Social

CESCyL Informa. PENSIONES CONTRIBUTIVAS (PC).

En términos anuales el número de pensiones de jubilación aumentó un +0,57% en Castilla y León (+1,39% en España).

NÚMERO DE PENSIONES DE FEBRERO POR CLASE

Incapacidad permanente	44.835
Jubilación	378.323
Viudedad	157.469
Orfandad	19.762
Favor de familiares	3.663
Total	604.052

PENSIÓN MEDIA DE FEBRERO POR CLASE

Incapacidad permanente	926,41
Jubilación	1.010,99
Viudedad	624,59
Orfandad	403,7
Favor de familiares	533,12
Total	881,22
Pensión media en euros	

NÓMINA DE PENSIONES DE FEBRERO POR CLASE

Incapacidad permanente	41,5
Jubilación	382,5
Viudedad	98,4
Orfandad	8,0
Favor de familiares	2,0
Total	532,3
Nómina en millones de euros	

Fuente: Ministerio de Empleo y Seguridad Social

Pensiones contributivas (PCs)

Castilla y León

[1 de Febrero de 2016]



NÚMERO DE PENSIONES DE FEBRERO POR CLASE Y PROVINCIA

PROVINCIA	INCAPACIDAD PERMANENTE	JUBILACIÓN	VIUDEDAD	ORFANDAD	FAVOR DE FAMILIARES	TOTAL	nº/habitantes
Ávila	2.732	23.614	10.607	1.397	217	38.567	0,23
Burgos	4.642	58.120	21.629	2.980	353	87.724	0,24
León	13.237	86.697	37.090	4.318	942	142.284	0,30
Palencia	3.893	24.724	11.123	1.387	303	41.430	0,25
Salamanca	4.808	49.821	20.962	2.626	617	78.834	0,23
Segovia	2.107	20.263	9.039	1.141	140	32.690	0,21
Soria	1.199	14.810	5.617	665	108	22.399	0,25
Valladolid	9.380	68.941	27.573	3.545	617	110.056	0,21
Zamora	2.837	31.333	13.829	1.703	366	50.068	0,27
CASTILLAYLEÓN	44.835	378.323	157.469	19.762	3.663	604.052	0,24

Fuente: Ministerio de Empleo y Seguridad Social



Pensiones contributivas (PCs)

Castilla y León

[1 de Febrero de 2016]



IMPORTE MEDIO DE PENSIONES DE FEBRERO POR CLASE Y PROVINCIA

PROVINCIA	INCAPACIDADPE RMANENTE	JUBILACIÓN	VIUEDAD	ORFANDAD	FAVOR DE FAMILIARES	TOTAL
Ávila	806,8	878,09	601,34	398,55	485,75	777,35
Burgos	1.020,82	1.074,60	630,29	403,42	598,36	937,49
León	976,14	999,85	603,76	414,97	578,2	873,85
Palencia	906,49	1.040,66	648,83	417,07	562,84	898,49
Salamanca	868,95	933,73	614,09	407,38	484,35	823,73
Segovia	834,13	957,88	617,57	385,32	503,14	833,88
Soria	846,17	938,91	596,19	407,13	528,28	830,23
Valladolid	943,74	1.171,77	688,86	395,11	527,82	1.002,72
Zamora	824,94	838,07	573,80	392,15	461,66	746,41
CASTILLAYLEÓN	926,41	1.010,99	624,59	403,70	533,12	881,22

Fuente: Ministerio de Empleo y Seguridad Social