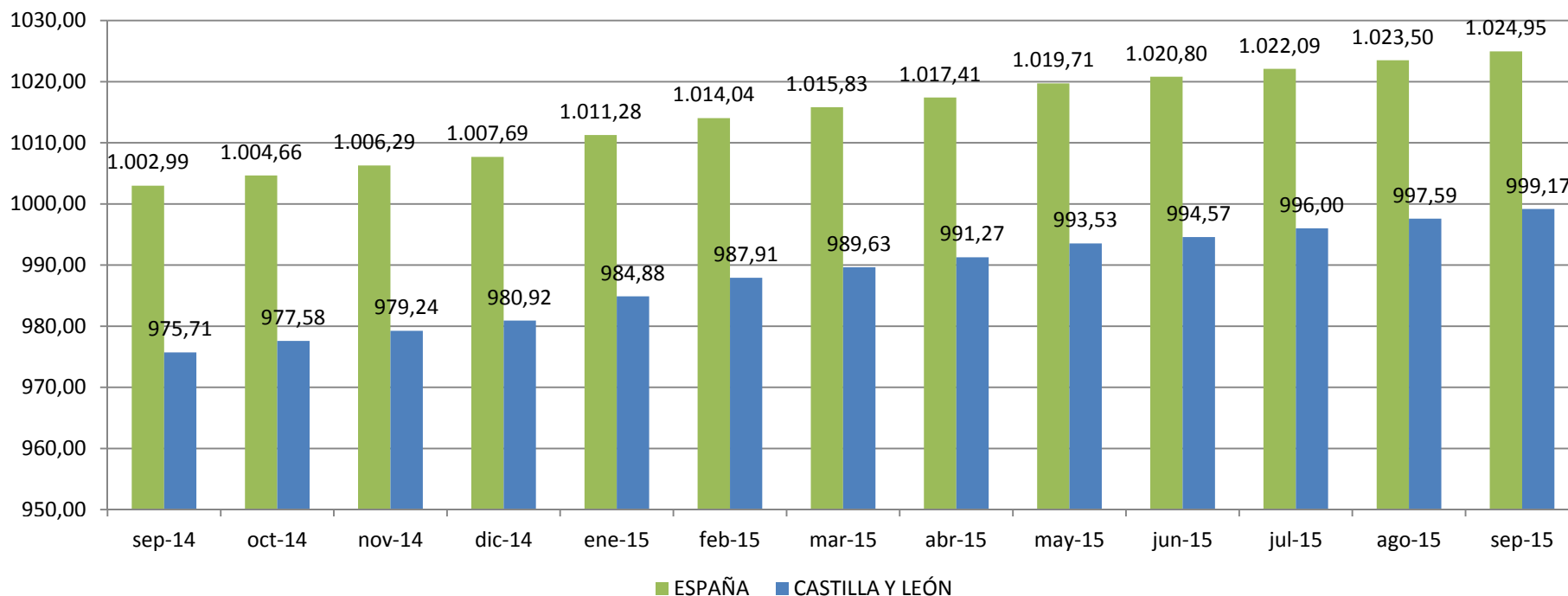


Pensiones contributivas (PCs)

Importe Medio PC Jubilación CyL y España

[1 de Septiembre de 2015]



Fuente: Ministerio de Empleo y Seguridad Social

CECyL Informa. PENSIONES CONTRIBUTIVAS (PC).

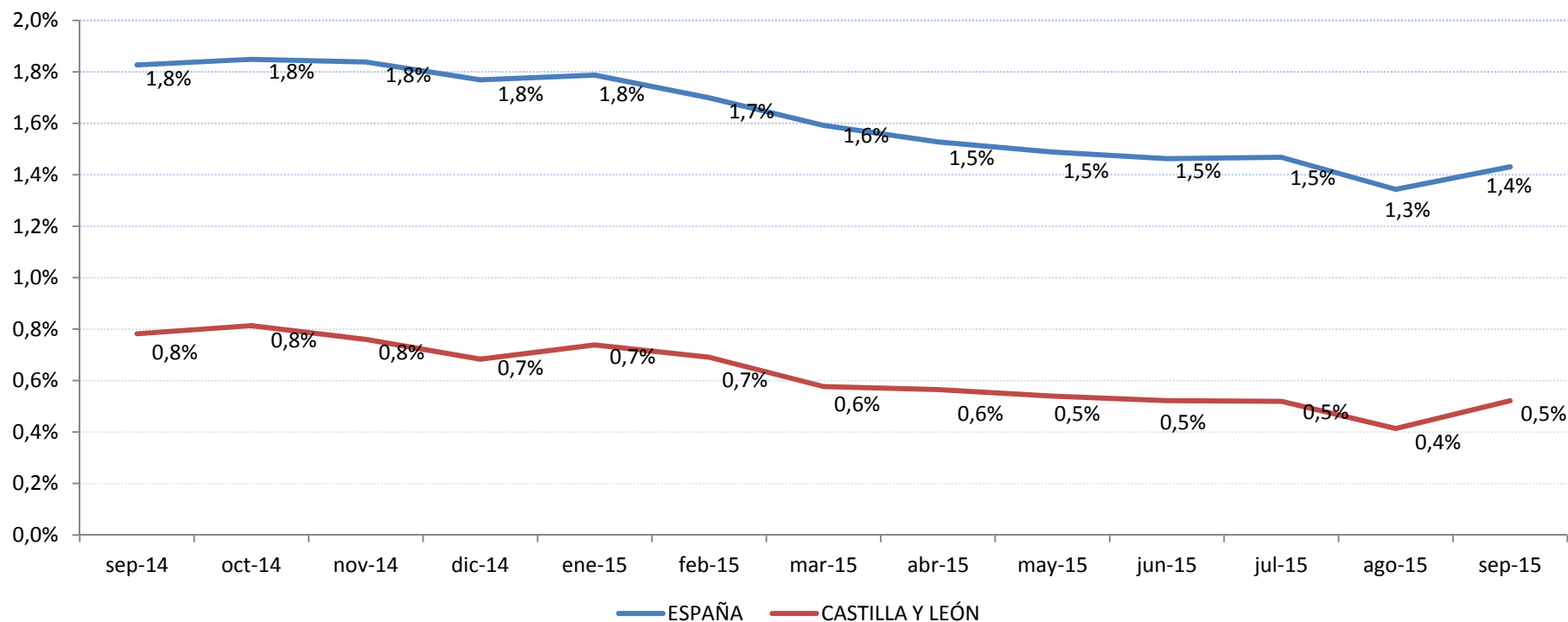
- La cuantía media de la pensión de jubilación alcanzó en **Castilla y León** los **999,17 euros**.
- En **España**, esta pensión llegó a los **1.024,95 euros**



Pensiones contributivas (PCs)

Variación interanual nº PC Jubilación

[1 de Septiembre de 2015]



Fuente: Ministerio de Empleo y Seguridad Social

CECyL Informa. PENSIONES CONTRIBUTIVAS (PC).

En términos anuales el número de pensiones de jubilación aumentó un +0,5% en Castilla y León (+1,4% en España).



Pensiones contributivas (PCs)

Castilla y León

[1 de Septiembre de 2015]



PENSIÓN MEDIA DE SEPTIEMBRE POR CLASE

NÚMERO DE PENSIONES DE SEPTIEMBRE POR CLASE

Incapacidad permanente	44.748
Jubilación	377.317
Viudedad	157.726
Orfandad	19.964
Favor de familiares	3.662
Total	603.417

Incapacidad permanente	922,59
Jubilación	999,17
Viudedad	620,99
Orfandad	401,45
Favor de familiares	530,26
Total	872,02
Pensión media en euros	

NÓMINA DE PENSIONES DE SEPTIEMBRE POR CLASE

Incapacidad permanente	41,3
Jubilación	337,0
Viudedad	97,9
Orfandad	8,0
Favor de familiares	1,9
Total	526,2
Nómina en millones de euros	

Fuente: Ministerio de Empleo y Seguridad Social

Pensiones contributivas (PCs)

Castilla y León

[1 de Septiembre de 2015]



NÚMERO DE PENSIONES DE SEPTIEMBRE POR CLASE Y PROVINCIA

PROVINCIA	INCAPACIDAD PERMANENTE	JUBILACIÓN	VIUDEDAD	ORFANDAD	FAVOR DE FAMILIARES	TOTAL	nº/habitantes
Ávila	2.710	23.610	10.670	1.403	217	38.610	0,23
Burgos	4.653	57.814	21.626	2.992	346	87.431	0,24
León	13.135	86.776	37.144	4.369	935	142.359	0,30
Palencia	3.862	24.574	11.193	1.405	301	41.335	0,25
Salamanca	4.772	49.690	21.029	2.656	623	78.770	0,23
Segovia	2.092	20.240	9.057	1.151	144	32.684	0,21
Soria	1.206	14.780	5.622	675	112	22.395	0,25
Valladolid	9.412	68.424	27.499	3.595	619	109.549	0,21
Zamora	2.906	31.409	13.886	1.718	365	50.284	0,27
CASTILLAYLEÓN	44.748	377.317	157.726	19.964	3.662	603.417	0,24

Fuente: Ministerio de Empleo y Seguridad Social



Pensiones contributivas (PCs)

Castilla y León

[1 de Septiembre de 2015]



IMPORTE MEDIO DE PENSIONES DE SEPTIEMBRE POR CLASE Y PROVINCIA

PROVINCIA	INCAPACIDADPE RMANENTE	JUBILACIÓN	VIUEDAD	ORFANDAD	FAVOR DE FAMILIARES	TOTAL
Ávila	808,34	868,75	598,48	394,61	485,12	770,44
Burgos	1.009,97	1.061,03	626,41	402,09	595,82	926,42
León	970,51	988,74	599,52	411,83	576,7	865,09
Palencia	902,87	1.026,79	645,53	415,18	560,64	887,79
Salamanca	865,82	923,15	611,85	403,39	479,76	815,54
Segovia	828,57	946,41	614,89	381,71	498,85	825,14
Soria	841,07	928,63	590,78	405,26	532,27	821,35
Valladolid	944,41	1.159,06	684,85	393,63	523,33	992,87
Zamora	822,89	829,71	571,02	393,34	460,63	740,29
CASTILLAYLEÓN	922,59	999,17	620,99	401,45	530,26	872,02

Fuente: Ministerio de Empleo y Seguridad Social

