



# PRESTACIONES POR DESEMPLEO

## Agosto 2022

### PERSONAS BENEFICIARIAS y TASA DE COBERTURA

BENEFICIARIOS/AS PRESTACIONES	INTER-MENSUAL		INTER-ANUAL	
	% Var.	Dif. absoluta	% Var.	Dif. absoluta
<b>CASTILLA Y LEÓN</b>	<b>69.592</b>	<b>1,68 %</b>	<b>1.150</b>	<b>-6,63 %</b>
<b>ESPAÑA</b>	<b>1.796.339</b>	<b>2,15 %</b>	<b>37.843</b>	<b>-9,14 %</b>

TIPO DE PRESTACIÓN CyL					
P. CONTRIBUTIVA	35.015	4,26 %	1.431	-3,66 %	-1.332
SUBSIDIO	30.941	-0,40 %	-125	-5,93 %	-1.950
RAI (Renta Activa de Inserción)	3.636	-4,11 %	-156	-31,29 %	-1.656

PERSONAS BENEFICIARIAS POR PROVINCIA					
ÁVILA	5.018	1,21 %	60	-7,93 %	-432
BURGOS	10.835	1,76 %	187	-5,34 %	-611
LEÓN	13.376	0,62 %	82	-6,34 %	-906
PALENCIA	4.293	-1,04 %	-45	-10,06 %	-480
SALAMANCA	10.724	5,53 %	562	-5,83 %	-664
SEGOVIA	3.760	1,90 %	70	-4,11 %	-161
SORIA	1.879	-1,31 %	-25	-13,61 %	-296
VALLADOLID	14.187	0,98 %	138	-8,29 %	-1.282
ZAMORA	5.520	2,24 %	121	-1,88 %	-106

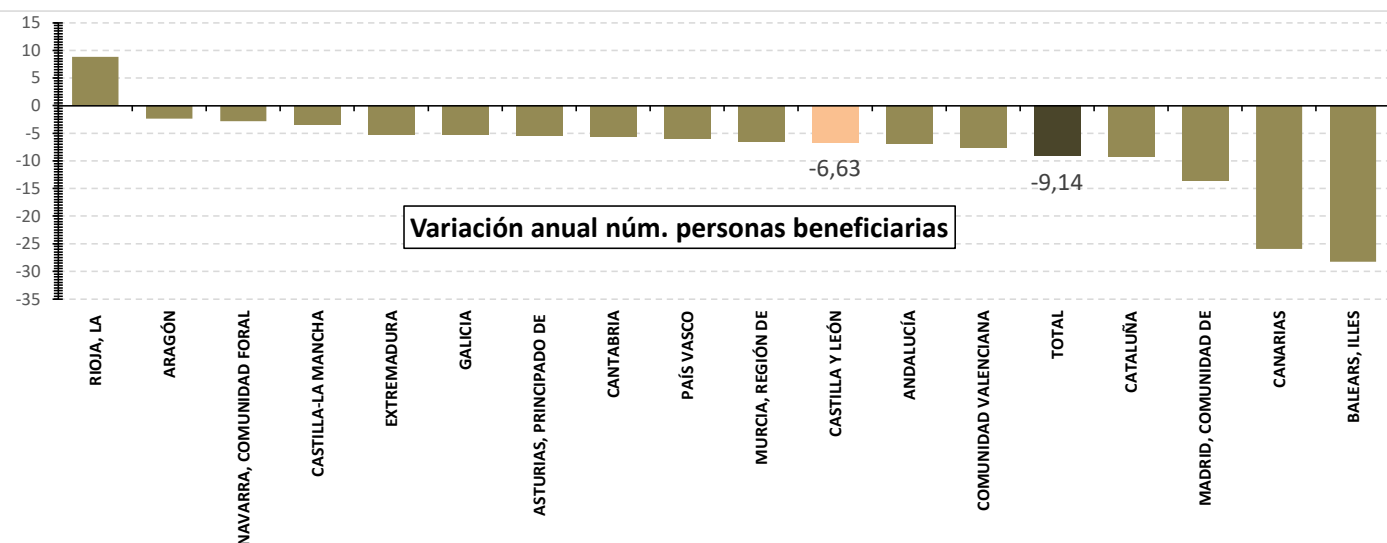
PERSONAS BENEFICIARIAS		% var. interanual	TASA COBERTURA	var. Interanual (p.p.)
EXTREMADURA	71.306	-5,19 %	78,0 %	1,5
BALEARS, ILLES	24.132	-28,23 %	72,5 %	-1,4
ARAGÓN	37.778	-2,36 %	70,9 %	7,4
MURCIA, REGIÓN DE	58.756	-6,52 %	70,0 %	1,6
CATALUÑA	225.015	-9,18 %	68,5 %	1,2
ANDALUCÍA	515.216	-6,86 %	67,1 %	-2,3
<b>TOTAL</b>	<b>1.796.339</b>	<b>-9,14 %</b>	<b>64,8 %</b>	<b>2,0</b>
<b>CASTILLA Y LEÓN</b>	<b>69.592</b>	<b>-6,63 %</b>	<b>64,6 %</b>	<b>8,1</b>
RIOJA, LA	8.760	8,81 %	64,5 %	14,3
COMUNIDAD VALENCIANA	212.408	-7,59 %	64,1 %	6,0
GALICIA	82.930	-5,32 %	63,6 %	0,8
CASTILLA-LA MANCHA	81.077	-3,46 %	61,2 %	5,0
MADRID, COMUNIDAD DE	177.558	-13,65 %	60,6 %	7,6
CANARIAS	105.142	-25,93 %	59,8 %	-5,8
NAVARRA, COMUNIDAD FORAL	16.151	-2,80 %	58,2 %	3,6
CANTABRIA	17.236	-5,59 %	58,1 %	4,4
PAÍS VASCO	56.629	-6,05 %	56,3 %	0,2
ASTURIAS, PRINCIPADO DE	30.047	-5,46 %	56,2 %	-0,5

En los territorios con elevado volumen de personas trabajadoras fijas discontinuas la tasa de cobertura puede superar el 100% en los meses de temporada baja.

#### Prestaciones por desempleo.

En Castilla y León la cifra de personas beneficiarias de prestaciones por desempleo en agosto de 2022 fue de 69.592, lo que supone +1.150 personas respecto al mes anterior (un +1,68% de variación intermensual) y -4.938 personas respecto al mismo mes del año anterior (un -6,63% de variación interanual).

En el conjunto de España la cifra de personas beneficiarias en agosto de 2022 fue de 1.796.339, un +2,15% de variación intermensual y un -9,14% de variación interanual.



Fuente: Elaboración propia CES a partir de datos Ministerio de Trabajo y Economía Social. [26 de septiembre de 2022]



**8.8** Proteger los derechos laborales y promover un entorno de trabajo seguro y sin riesgos para todos los trabajadores, incluidos los trabajadores migrantes, en particular las mujeres migrantes y las personas con empleos precarios.