



# PRESTACIONES POR DESEMPLEO

Julio 2023

## PERSONAS BENEFICIARIAS y TASA DE COBERTURA

PERSONAS BENEFICIARIAS PRESTACIONES	INTER-MENSUAL		INTER-ANUAL		
	% Var.	Dif. absoluta	% Var.	Dif. absoluta	
CASTILLA Y LEÓN	67.812	6,15 %	3.926	-0,92 %	-630
ESPAÑA	1.779.849	5,06 %	85.801	1,21 %	21.353

TIPO DE PRESTACIÓN	CyL	% Var.	Dif. absoluta	% Var.	Dif. absoluta
P. CONTRIBUTIVA	34.184	17,65 %	5.128	1,79 %	600
SUBSIDIO	30.042	-3,51 %	-1.094	-3,30 %	-1.024
RAI (Renta Activa de Inserción)	3.586	-2,92 %	-108	-5,43 %	-206

PERSONAS BENEFICIARIAS POR PROVINCIA	% Var.	Dif. absoluta	% Var.	Dif. absoluta	
ÁVILA	4.972	-0,56 %	-28	0,28 %	14
BURGOS	10.339	9,49 %	896	-2,90 %	-309
LEÓN	13.039	3,03 %	383	-1,92 %	-255
PALENCIA	4.087	8,21 %	310	-5,79 %	-251
SALAMANCA	10.469	7,06 %	690	3,02 %	307
SEGOVIA	3.719	5,65 %	199	0,79 %	29
SORIA	1.885	8,21 %	143	-1,00 %	-19
VALLADOLID	13.975	8,75 %	1.125	-0,53 %	-74
ZAMORA	5.327	4,06 %	208	-1,33 %	-72

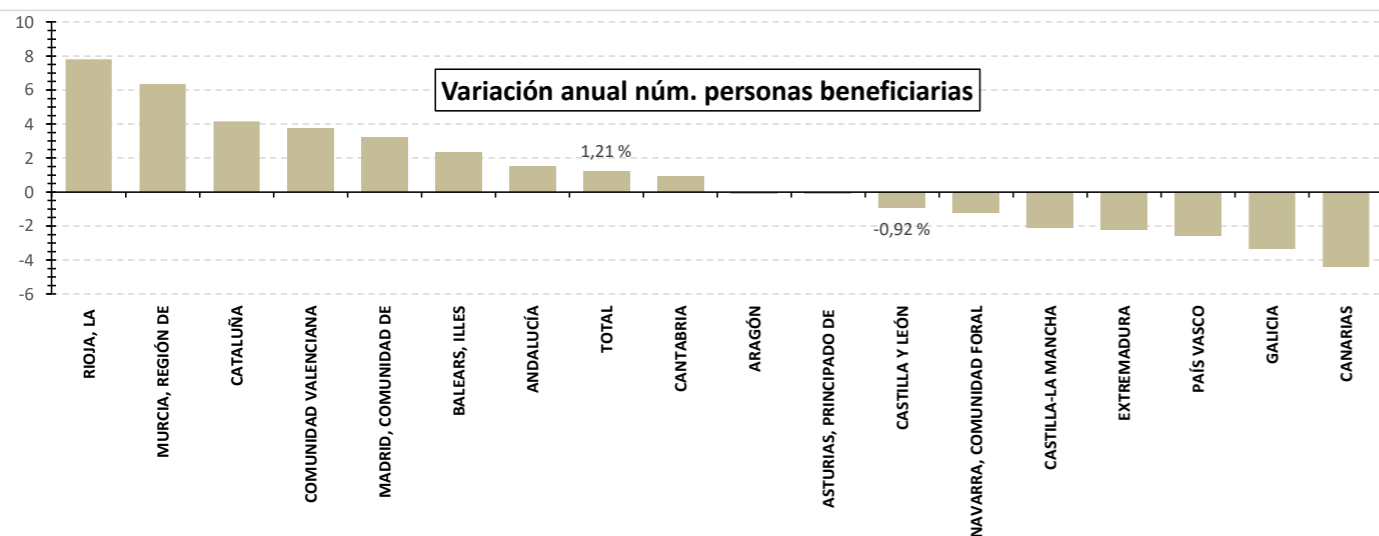
PERSONAS BENEFICIARIAS	% var. interanual	TASA COBERTURA	Tasa de cobertura Var. Interanual (p.p.)	
BALEARS, ILLES	23.384	2,35 %	87,4 %	17,1
EXTREMADURA	68.577	-2,22 %	84,4 %	7,0
MURCIA, REGIÓN DE	59.694	6,36 %	79,4 %	10,6
ARAGÓN	37.374	-0,11 %	78,6 %	8,9
ANDALUCÍA	513.405	1,48 %	74,9 %	8,3
RIOJA, LA	9.263	7,80 %	74,4 %	11,7
CATALUÑA	227.040	4,15 %	74,1 %	5,6
CASTILLA Y LEÓN	67.812	-0,92 %	71,0 %	6,6
TOTAL	1.779.849	1,21 %	70,8 %	6,4
COMUNIDAD VALENCIANA	211.477	3,71 %	69,9 %	7,0
GALICIA	78.957	-3,36 %	68,1 %	4,5
CASTILLA-LA MANCHA	78.017	-2,09 %	66,6 %	5,8
MADRID, COMUNIDAD DE	181.505	3,18 %	65,1 %	4,4
CANARIAS	101.067	-4,40 %	63,4 %	3,6
NAVARRA, COMUNIDAD FORAL	16.337	-1,24 %	63,3 %	4,5
CANTABRIA	17.095	0,92 %	63,2 %	5,5
ASTURIAS, PRINCIPADO DE	29.742	-0,12 %	61,3 %	5,0
PAÍS VASCO	53.015	-2,56 %	57,1 %	1,3

En los territorios con elevado volumen de personas trabajadoras fijas discontinuas la tasa de cobertura puede superar el 100% en los meses de temporada baja.

### Prestaciones por desempleo.

En Castilla y León la cifra de personas beneficiarias de prestaciones por desempleo en julio de 2023 fue de 67.812, lo que supone +3.926 personas respecto al mes anterior (un +6,15% de variación intermensual) y -630 personas respecto al mismo mes del año anterior (un -0,92% de variación interanual).

En el conjunto de España la cifra de personas beneficiarias en julio de 2023 fue de 1.779.849, un +5,06% de variación intermensual y un +1,21% de variación interanual.



Fuente: Elaboración propia CES a partir de datos Ministerio de Trabajo y Economía Social. [25 de agosto de 2023]



**8.8** Proteger los derechos laborales y promover un entorno de trabajo seguro y sin riesgos para todos los trabajadores, incluidos los trabajadores migrantes, en particular las mujeres migrantes y las personas con empleos precarios.