

PRESTACIONES POR DESEMPLEO

JUNIO 2019

PERSONAS BENEFICIARIAS y TASA DE COBERTURA



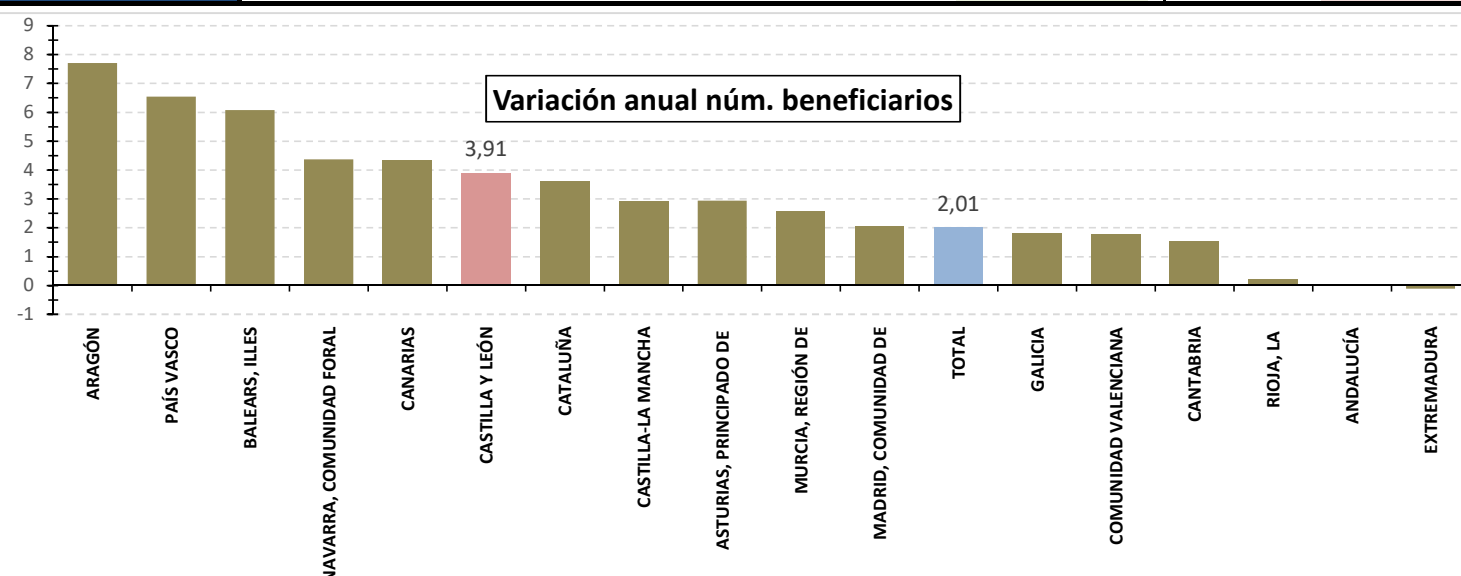
BENEFICIARIOS/AS PRESTACIONES		INTER-MENSUAL		INTER-ANUAL	
		% Var.	Dif. absoluta	% Var.	Dif. absoluta
CASTILLA Y LEÓN	66.828	-7,3 %	-5.294	3,9 %	2.513
ESPAÑA	1.748.650	-0,9 %	-15.460	2,0 %	34.504

TIPO DE PRESTACIÓN CyL	P. CONTRIBUTIVA		-9,4 %		-3.107		1,4 %		403	
	SUBSIDIO		-5,7 %		-1.910		17,9 %		4.776	
	RAI (Renta Activa de Inserción)		-4,8 %		-273		-19,9 %		-1.336	
	PAE (Programa Activación Empleo)		-80,0 %		-4		-99,9 %		-1.330	

BENEFICIARIOS/AS POR PROVINCIA	ÁVILA	5.093	-10,1 %	-570	-0,8 %	-39
	BURGOS	9.743	-7,8 %	-827	8,0 %	721
	LEÓN	14.046	-2,7 %	-385	8,2 %	1.065
	PALENCIA	4.256	-8,2 %	-378	0,8 %	33
	SALAMANCA	10.189	-7,2 %	-788	2,7 %	264
	SEGOVIA	3.475	-10,4 %	-402	6,0 %	197
	SORIA	1.715	-17,8 %	-371	5,0 %	81
	VALLADOLID	13.078	-7,6 %	-1.069	1,8 %	229
	ZAMORA	5.233	-8,8 %	-504	-0,7 %	-38

PERSONAS BENEFICIARIAS		% var. interanual	TASA COBERTURA	var. Interanual (p.p.)
EXTREMADURA	72.607	-0,1 %	73,5 %	3,9
BALEARS, ILLES	22.978	6,1 %	68,0 %	4,2
ANDALUCÍA	519.718	0,0 %	68,0 %	2,4
CATALUÑA	217.102	3,6 %	65,7 %	4,6
MURCIA, REGIÓN DE	53.319	2,6 %	62,4 %	4,6
ARAGÓN	33.451	7,7 %	62,2 %	5,7
TOTAL	1.748.650	2,0 %	61,4 %	3,9
RIOJA, LA	8.245	0,2 %	59,3 %	3,6
CANARIAS	109.899	4,3 %	59,0 %	4,0
GALICIA	81.582	1,8 %	57,6 %	5,9
COMUNIDAD VALENCIANA	188.151	1,8 %	57,5 %	3,4
CASTILLA Y LEÓN	66.828	3,9 %	56,1 %	5,2
CASTILLA-LA MANCHA	83.736	2,9 %	55,9 %	4,4
MADRID, COMUNIDAD DE	173.780	2,1 %	55,8 %	3,7
CANTABRIA	16.722	1,6 %	54,9 %	2,6
NAVARRA, COMUNIDAD FORAL	15.105	4,4 %	54,9 %	4,9
ASTURIAS, PRINCIPADO DE	30.326	2,9 %	49,9 %	3,4
PAÍS VASCO	48.247	6,5 %	49,6 %	6,7

Variación anual núm. beneficiarios



CECyL Informa. Prestaciones por desempleo.

En Castilla y León la cifra de personas beneficiarias de prestaciones por desempleo en junio de 2019 fue de 66.828, lo que supone -5.294 personas respecto al mes anterior (un -7,3% de variación intermensual) y +2.513 personas respecto al mismo mes de 2018 (un +3,9 % de variación interanual).

En el conjunto de España la cifra de personas beneficiarias en junio de 2019 fue de 1.748.650, un -0,9% de variación intermensual (-15.460 personas) y un +2,0% de variación interanual (+34.504 personas).