



# PRESTACIONES POR DESEMPLEO

Mayo 2023

## PERSONAS BENEFICIARIAS Y TASA DE COBERTURA

PERSONAS BENEFICIARIAS PRESTACIONES	INTER-MENSUAL		INTER-ANUAL	
	% Var.	Dif. absoluta	% Var.	Dif. absoluta
CASTILLA Y LEÓN	-4,38 %	-3.033	-5,20 %	-3.632
ESPAÑA	-1,72 %	-29.122	-0,39 %	-6.459

TIPO DE PRESTACIÓN CyL		% Var.	Dif. absoluta	% Var.	Dif. absoluta
P. CONTRIBUTIVA	29.867	-6,90 %	-2.213	-2,95 %	-907
SUBSIDIO	32.547	-2,44 %	-814	-6,62 %	-2.309
RAI (Renta Activa de Inserción)	3.737	-0,16 %	-6	-10,02 %	-416

PERSONAS BENEFICIARIAS POR PROVINCIA		% Var.	Dif. absoluta	% Var.	Dif. absoluta
ÁVILA	5.182	-4,87 %	-265	-2,37 %	-126
BURGOS	9.847	-6,15 %	-645	-7,42 %	-789
LEÓN	13.077	-2,82 %	-379	-6,55 %	-917
PALENCIA	3.898	-5,59 %	-231	-11,61 %	-512
SALAMANCA	9.984	-3,01 %	-310	-1,71 %	-174
SEGOVIA	3.702	-5,00 %	-195	-0,91 %	-34
SORIA	1.904	-9,72 %	-205	-6,16 %	-125
VALLADOLID	13.165	-4,71 %	-650	-4,95 %	-686
ZAMORA	5.392	-2,76 %	-153	-4,75 %	-269

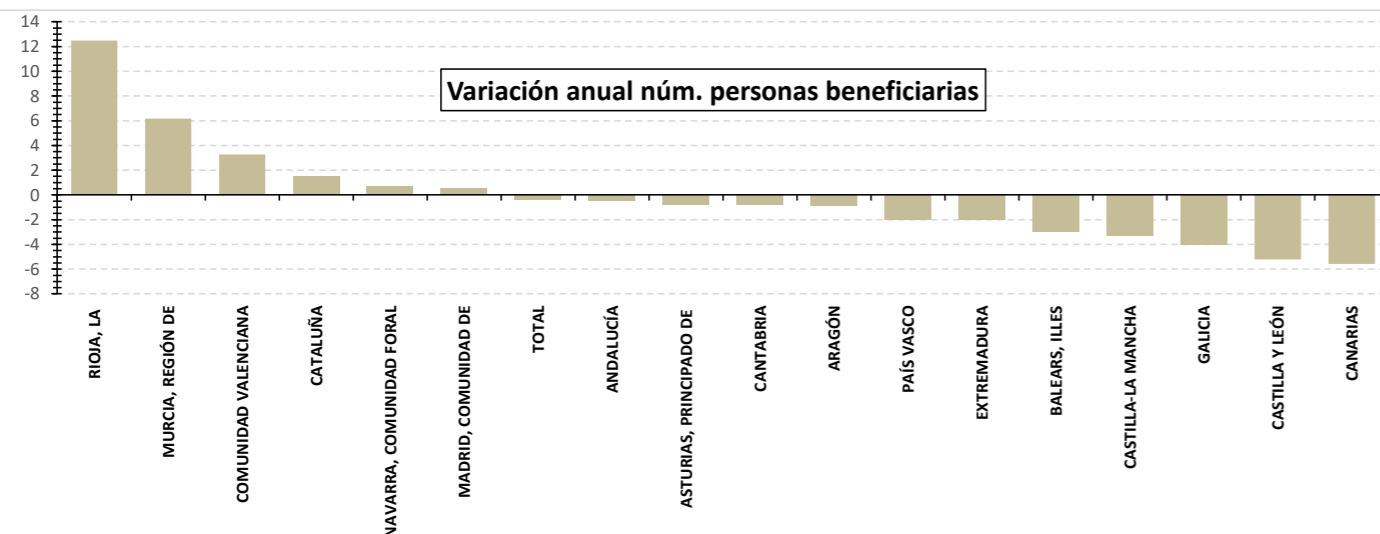
PERSONAS BENEFICIARIAS	% var. interanual	TASA COBERTURA	Tasa de cobertura Var. Interanual (p.p.)
EXTREMADURA	-2,05 %	81,4 %	5,8
BALEARS, ILLES	-2,97 %	81,0 %	15,3
ARAGÓN	-0,88 %	71,5 %	5,2
MURCIA, REGIÓN DE	6,17 %	70,3 %	7,2
CATALUÑA	1,54 %	69,6 %	3,9
ANDALUCÍA	-0,45 %	67,9 %	4,9
CASTILLA Y LEÓN	-5,20 %	66,3 %	3,4
RIOJA, LA	12,48 %	65,9 %	10,4
TOTAL	-0,39 %	64,9 %	4,3
GALICIA	-4,05 %	64,1 %	3,1
CASTILLA-LA MANCHA	-3,32 %	63,6 %	3,9
COMUNIDAD VALENCIANA	3,27 %	62,0 %	6,0
MADRID, COMUNIDAD DE	0,51 %	59,9 %	2,4
NAVARRA, COMUNIDAD FORAL	0,71 %	59,6 %	4,7
CANTABRIA	-0,81 %	59,2 %	4,4
CANARIAS	-5,59 %	57,5 %	1,9
ASTURIAS, PRINCIPADO DE	-0,81 %	57,1 %	3,5
PAÍS VASCO	-1,99 %	51,0 %	1,7

En los territorios con elevado volumen de personas trabajadoras fijas discontinuas la tasa de cobertura puede superar el 100% en los meses de temporada baja.

### Prestaciones por desempleo.

En Castilla y León la cifra de personas beneficiarias de prestaciones por desempleo en mayo de 2023 fue de 66.151, lo que supone -3.033 personas respecto al mes anterior (un -4,38% de variación intermensual) y -3.632 personas respecto al mismo mes del año anterior (un -5,20% de variación interanual).

En el conjunto de España la cifra de personas beneficiarias en mayo de 2023 fue de 1.668.948, un -1,72% de variación intermensual y un -0,39% de variación interanual.



Fuente: Elaboración propia CES a partir de datos Ministerio de Trabajo y Economía Social. [27 de junio de 2023]



**8.8** Proteger los derechos laborales y promover un entorno de trabajo seguro y sin riesgos para todos los trabajadores, incluidos los trabajadores migrantes, en particular las mujeres migrantes y las personas con empleos precarios.