



PRESTACIONES POR DESEMPLEO

Noviembre 2022

PERSONAS BENEFICIARIAS y TASA DE COBERTURA

PERSONAS BENEFICIARIAS PRESTACIONES	INTER-MENSUAL		INTER-ANUAL	
	% Var.	Dif. absoluta	% Var.	Dif. absoluta
CASTILLA Y LEÓN	3,58 %	2.480	-0,14 %	-103
ESPAÑA	3,71 %	64.459	-1,17 %	-21.292

TIPO DE PRESTACIÓN Cyl				
P. CONTRIBUTIVA	35.165	5,26 %	1.757	6,17 %
SUBSIDIO	33.010	1,95 %	632	-2,31 %
RAI (Renta Activa de Inserción)	3.611	2,59 %	91	-27,45 %

PERSONAS BENEFICIARIAS POR PROVINCIA				
ÁVILA	5.816	6,44 %	352	4,02 %
BURGOS	11.001	2,77 %	297	-2,41 %
LEÓN	14.085	3,61 %	491	-2,37 %
PALENCIA	4.341	4,08 %	170	-7,08 %
SALAMANCA	10.945	3,83 %	404	4,49 %
SEGOVIA	4.073	10,71 %	394	8,27 %
SORIA	2.164	9,51 %	188	-7,91 %
VALLADOLID	13.617	0,70 %	95	-0,56 %
ZAMORA	5.744	1,57 %	89	1,74 %

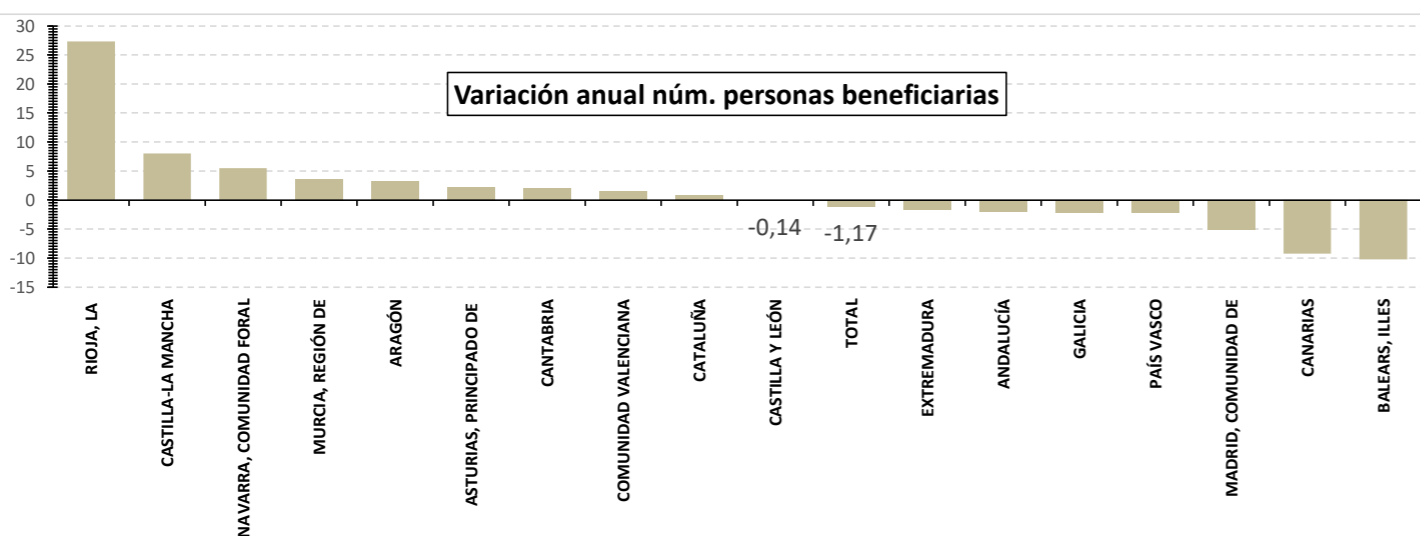
PERSONAS BENEFICIARIAS		% var. interanual	TASA COBERTURA	Tasa de cobertura Var. Interanual (p.p.)
BALEARS, ILLES	59.461	-10,22 %	175,1 %	54,5
EXTREMADURA	74.660	-1,59 %	82,7 %	6,3
CATALUÑA	235.272	0,79 %	72,5 %	5,2
ARAGÓN	38.412	3,25 %	71,6 %	7,1
MURCIA, REGIÓN DE	58.442	3,65 %	71,3 %	6,2
ANDALUCÍA	509.861	-1,94 %	68,7 %	3,5
TOTAL	1.799.838	-1,17 %	66,3 %	5,6
RIOJA, LA	8.645	27,36 %	64,7 %	17,0
GALICIA	84.477	-2,17 %	64,6 %	3,1
CASTILLA Y LEÓN	71.786	-0,14 %	64,6 %	3,4
CANTABRIA	19.170	2,09 %	62,6 %	7,8
CASTILLA-LA MANCHA	83.002	8,04 %	62,2 %	6,3
MADRID, COMUNIDAD DE	169.419	-5,05 %	59,7 %	10,2
COMUNIDAD VALENCIANA	188.082	1,56 %	59,3 %	7,8
ASTURIAS, PRINCIPADO DE	33.130	2,23 %	58,2 %	4,2
NAVARRA, COMUNIDAD FORAL	16.360	5,46 %	57,8 %	3,7
CANARIAS	92.362	-9,27 %	54,3 %	0,3
PAÍS VASCO	50.276	-2,24 %	51,6 %	1,6

En los territorios con elevado volumen de personas trabajadoras fijas discontinuas la tasa de cobertura puede superar el 100% en los meses de temporada baja.

Prestaciones por desempleo.

En Castilla y León la cifra de personas beneficiarias de prestaciones por desempleo en noviembre de 2022 fue de 71.786, lo que supone +2.480 personas respecto al mes anterior (un +3,58% de variación intermensual) y -103 personas respecto al mismo mes del año anterior (un -0,14% de variación interanual).

En el conjunto de España la cifra de personas beneficiarias en noviembre de 2022 fue de 1.799.383, un +3,71% de variación intermensual y un -1,17% de variación interanual.



Fuente: Elaboración propia CES a partir de datos Ministerio de Trabajo y Economía Social. [23 de diciembre de 2022]



8.8 Proteger los derechos laborales y promover un entorno de trabajo seguro y sin riesgos para todos los trabajadores, incluidos los trabajadores migrantes, en particular las mujeres migrantes y las personas con empleos precarios.