



PRESTACIONES POR DESEMPLEO

Noviembre 2023

PERSONAS BENEFICIARIAS y TASA DE COBERTURA

PERSONAS BENEFICIARIAS PRESTACIONES	INTER-MENSUAL		INTER-ANUAL	
	% Var.	Dif. absoluta	% Var.	Dif. absoluta
CASTILLA Y LEÓN	5,10 %	3.455	-0,91 %	-652
ESPAÑA	5,05 %	87.661	1,35 %	24.325

TIPO DE PRESTACIÓN Cyl					
P. CONTRIBUTIVA	35.151	6,74 %	2.220	-0,04 %	-14
SUBSIDIO	32.413	3,62 %	1.131	-1,81 %	-597
RAI (Renta Activa de Inserción)	3.570	3,00 %	104	-1,14 %	-41

PERSONAS BENEFICIARIAS POR PROVINCIA					
ÁVILA	5.489	8,44 %	427	-5,62 %	-327
BURGOS	11.046	4,64 %	490	0,41 %	45
LEÓN	13.922	5,51 %	727	-1,16 %	-163
PALENCIA	4.187	6,76 %	265	-3,55 %	-154
SALAMANCA	10.695	3,44 %	356	-2,28 %	-250
SEGOVIA	4.155	13,80 %	504	2,01 %	82
SORIA	2.239	12,34 %	246	3,47 %	75
VALLADOLID	13.666	2,10 %	281	0,36 %	49
ZAMORA	5.735	2,85 %	159	-0,16 %	-9

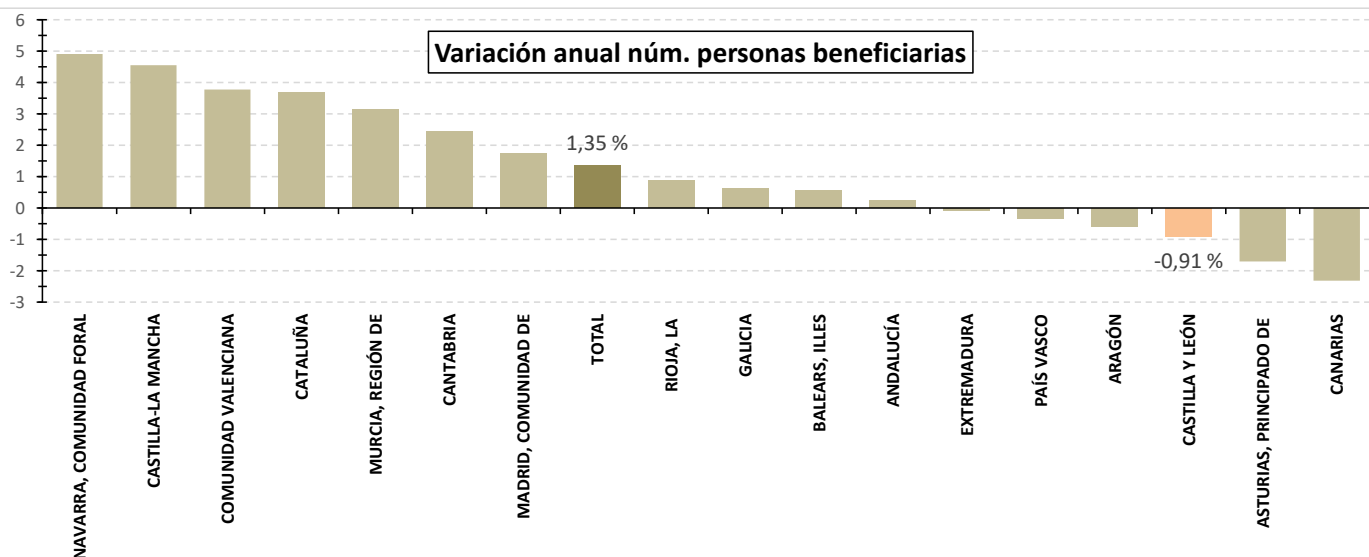
PERSONAS BENEFICIARIAS		% var. interanual	TASA COBERTURA	Tasa de cobertura Var. Interanual (p.p.)
BALEARS, ILLES	59.792	0,56 %	195,7 %	20,6
EXTREMADURA	74.609	-0,07 %	88,8 %	6,2
ARAGÓN	38.186	-0,59 %	79,2 %	7,6
MURCIA, REGIÓN DE	60.284	3,15 %	79,1 %	7,8
CATALUÑA	243.977	3,70 %	77,5 %	5,0
ANDALUCÍA	511.128	0,25 %	72,9 %	4,2
GALICIA	85.014	0,64 %	71,2 %	6,6
RIOJA, LA	8.722	0,89 %	71,1 %	6,4
TOTAL	1.824.163	1,35 %	71,1 %	4,8
CASTILLA Y LEÓN	71.134	-0,91 %	70,1 %	5,6
CASTILLA-LA MANCHA	86.780	4,55 %	69,3 %	7,1
CANTABRIA	19.639	2,45 %	67,3 %	4,8
COMUNIDAD VALENCIANA	195.198	3,78 %	64,8 %	5,5
NAVARRA, COMUNIDAD FORAL	17.163	4,91 %	64,2 %	6,4
ASTURIAS, PRINCIPADO DE	32.566	-1,70 %	62,8 %	4,6
MADRID, COMUNIDAD DE	172.354	1,73 %	62,1 %	2,4
CANARIAS	90.226	-2,31 %	57,8 %	3,5
PAÍS VASCO	50.111	-0,33 %	53,0 %	1,3

En los territorios con elevado volumen de personas trabajadoras fijas discontinuas la tasa de cobertura puede superar el 100% en los meses de temporada baja.

Prestaciones por desempleo.

En Castilla y León la cifra de personas beneficiarias de prestaciones por desempleo en noviembre de 2023 fue de 71.134, lo que supone +3.455 personas respecto al mes anterior (un +5,10% de variación intermensual) y -652 personas respecto al mismo mes del año anterior (un -0,91% de variación interanual).

En el conjunto de España la cifra de personas beneficiarias en noviembre de 2023 fue de 1.824.163, un +5,05% de variación intermensual y un +1,35% de variación interanual.



Fuente: Elaboración propia CES a partir de datos Ministerio de Trabajo y Economía Social. [22 de diciembre de 2023]



8.8 Proteger los derechos laborales y promover un entorno de trabajo seguro y sin riesgos para todos los trabajadores, incluidos los trabajadores migrantes, en particular las mujeres migrantes y las personas con empleos precarios.