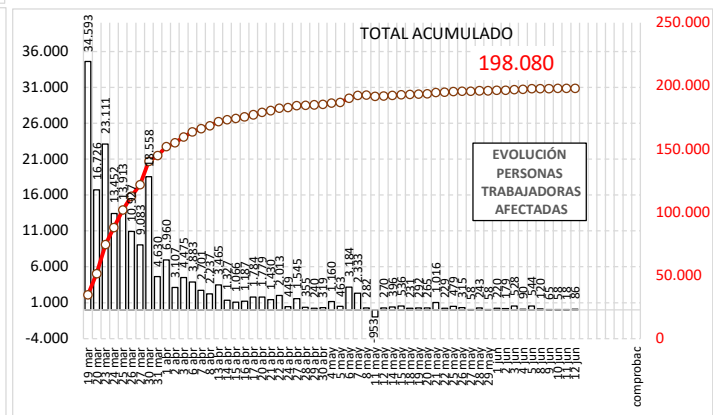
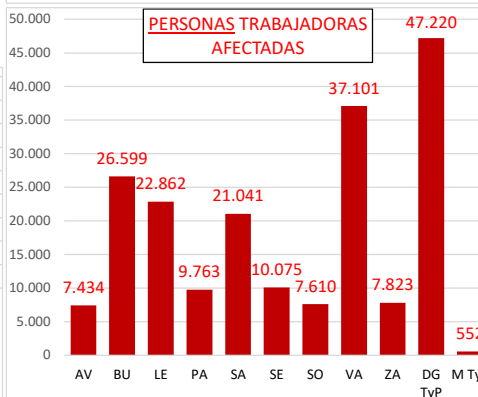
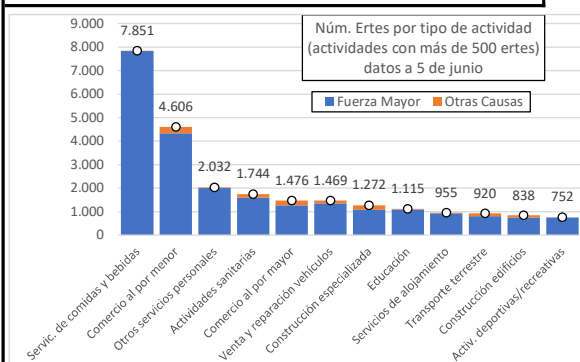
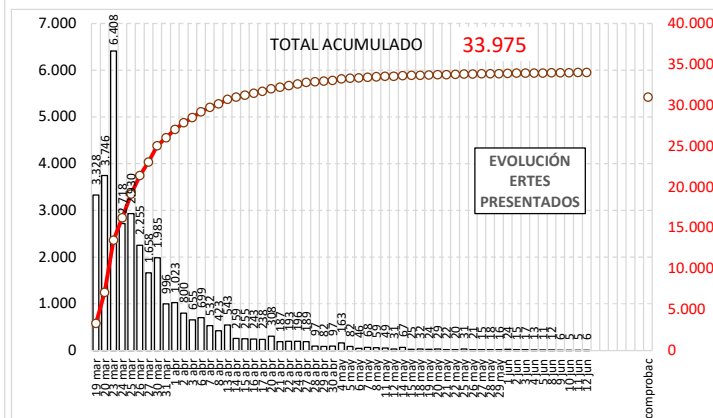
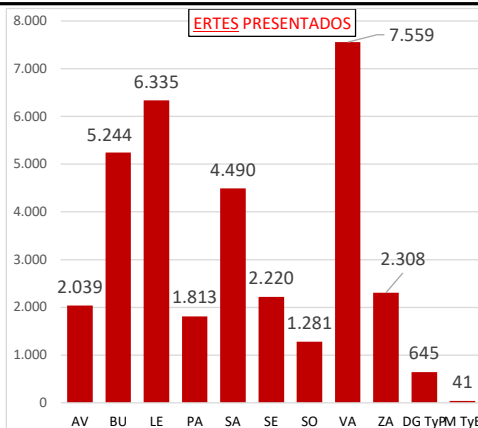




CASTILLA Y LEÓN. EXPEDIENTES DE REGULACIÓN TEMPORAL DE EMPLEO -ERTES-

Situación de los ERTes por fuerza mayor derivada de la crisis del covid-19 hasta 12 de junio de 2020

LUGAR PRESENTACIÓN	ERTES PRESENTADOS	PERSONAS TRABAJADORAS
ÁVILA	2.039	7.434
BURGOS	5.244	26.599
LEÓN	6.335	22.862
PALENCIA	1.813	9.763
SALAMANCA	4.490	21.041
SEGOVIA	2.220	10.075
SORIA	1.281	7.610
VALLADOLID	7.559	37.101
ZAMORA	2.308	7.823
DG.TyPRL	645	47.220
M. TyE	41	552
TOTAL	33.975	198.080



Elaboración propia CES. Datos JCyL

M. TyE = Ministerio de Trabajo y Economía Social

DG.TyPRL = Dirección General de Trabajo y Prevención de Riesgos Laborales

12/06/2020

CUADERNOS PARA LA RECONSTRUCCIÓN ECONÓMICA Y SOCIAL

<http://cres.cescyl.es>



8. Proteger los derechos laborales y promover un entorno de trabajo seguro y sin riesgos para todos los trabajadores, incluidos los trabajadores migrantes, en particular las mujeres migrantes y las personas con empleos precarios



#ReconstrccionJusta

@cescyl