



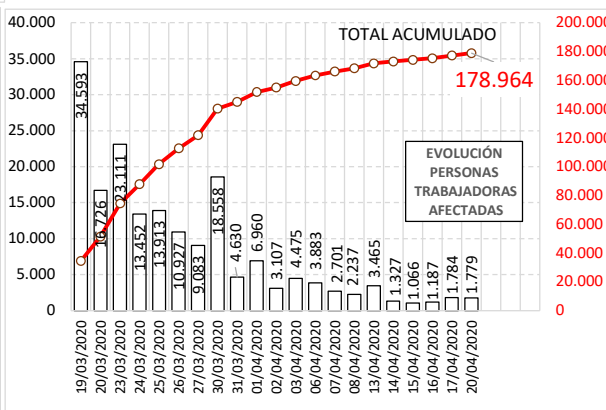
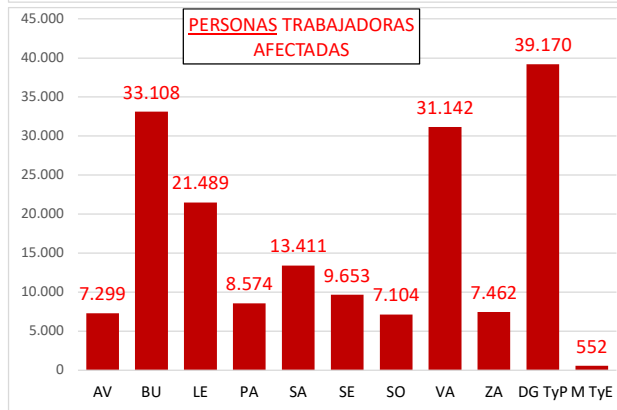
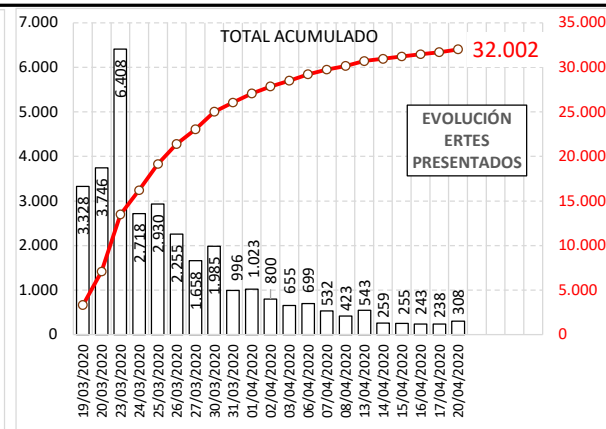
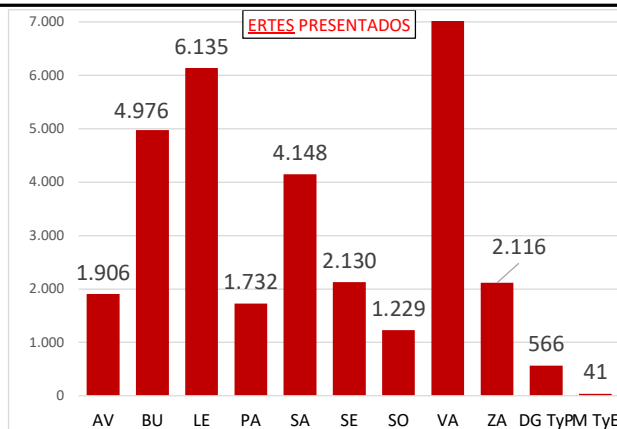
# CASTILLA Y LEÓN. EXPEDIENTES DE REGULACIÓN TEMPORAL DE EMPLEO -ERTES-

## Situación de los ERTes por fuerza mayor

### derivada de la crisis del covid-19

#### hasta 20 de abril 2020

| LUGAR PRESENTACIÓN | ERTES PRESENTADOS | PERSONAS TRABAJADORAS |
|--------------------|-------------------|-----------------------|
| ÁVILA              | 1.906             | 7.299                 |
| BURGOS             | 4.976             | 33.108                |
| LEÓN               | 6.135             | 21.489                |
| PALENCIA           | 1.732             | 8.574                 |
| SALAMANCA          | 4.148             | 13.411                |
| SEGOVIA            | 2.130             | 9.653                 |
| SORIA              | 1.229             | 7.104                 |
| VALLADOLID         | 7.023             | 31.142                |
| ZAMORA             | 2.116             | 7.462                 |
| DG.TyPRL           | 566               | 39.170                |
| M. TyE             | 41                | 552                   |
| <b>TOTAL</b>       | <b>32.002</b>     | <b>178.964</b>        |



DG.TyPRL = Dirección General de Trabajo y Prevención de Riesgos Laborales  
M. TyE = Ministerio de Trabajo y Economía Social

Elaboración propia CES. Datos JCyL

21/04/2020



**8.8** Proteger los derechos laborales y promover un entorno de trabajo seguro y sin riesgos para todos los trabajadores, incluidos los trabajadores migrantes, en particular las mujeres migrantes y las personas con empleos precarios

<https://www.un.org/sustainabledevelopment/es/economic-growth/>



#ReconstruccionJusta

@cescyl