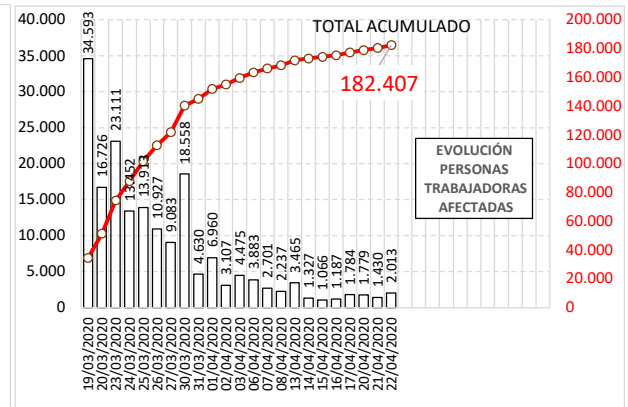
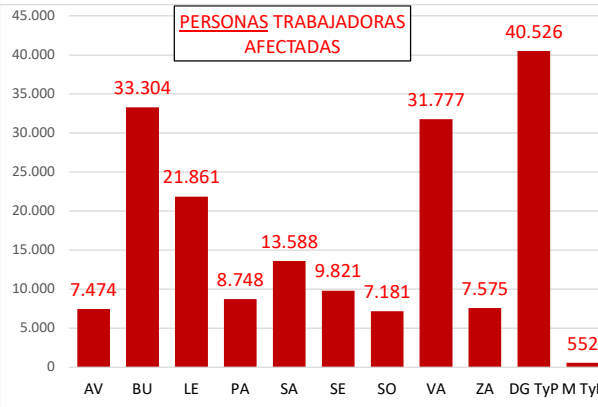
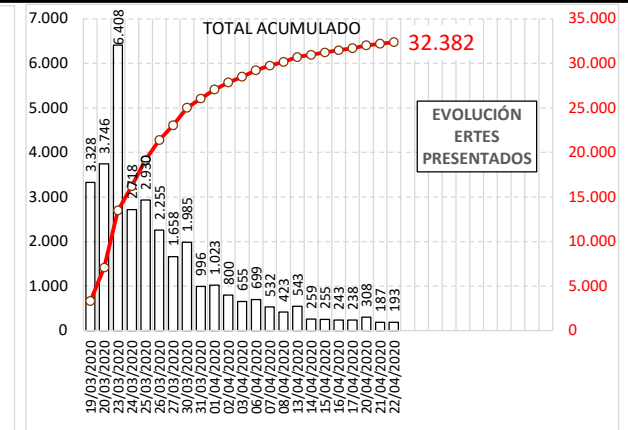
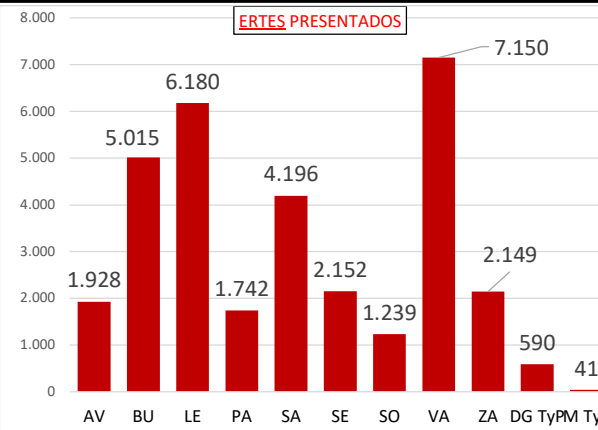




CASTILLA Y LEÓN. EXPEDIENTES DE REGULACIÓN TEMPORAL DE EMPLEO -ERTES-

Situación de los ERTes por fuerza mayor derivada de la crisis del covid-19 hasta 22 de abril 2020

LUGAR PRESENTACIÓN	ERTES PRESENTADOS	PERSONAS TRABAJADORAS
ÁVILA	1.928	7.474
BURGOS	5.015	33.304
LEÓN	6.180	21.861
PALENCIA	1.742	8.748
SALAMANCA	4.196	13.588
SEGOVIA	2.152	9.821
SORIA	1.239	7.181
VALLADOLID	7.150	31.777
ZAMORA	2.149	7.575
DG.TyPRL	590	40.526
M. TyE	41	552
TOTAL	32.382	182.407



DG.TyPRL = Dirección General de Trabajo y Prevención de Riesgos Laborales
M. TyE = Ministerio de Trabajo y Economía Social

Elaboración propia CES. Datos JCYL

22/04/2020



8.8 Proteger los derechos laborales y promover un entorno de trabajo seguro y sin riesgos para todos los trabajadores, incluidos los trabajadores migrantes, en particular las mujeres migrantes y las personas con empleos precarios

<https://www.un.org/sustainabledevelopment/es/economic-growth/>



#ReconstrccionJusta

@cescyl