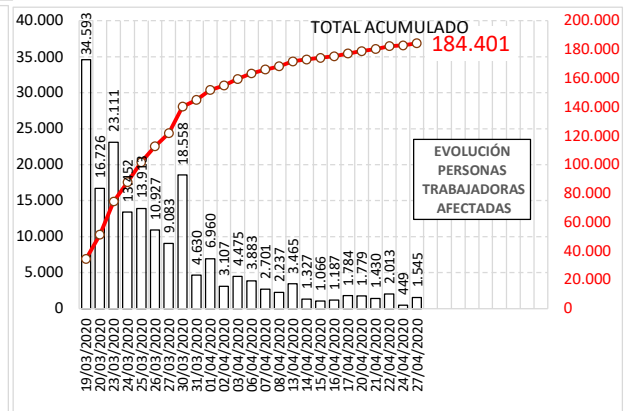
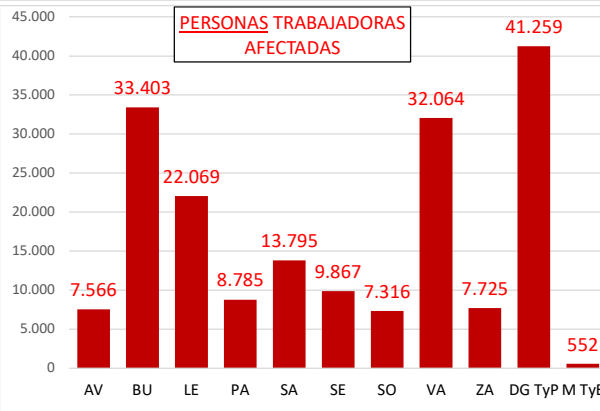
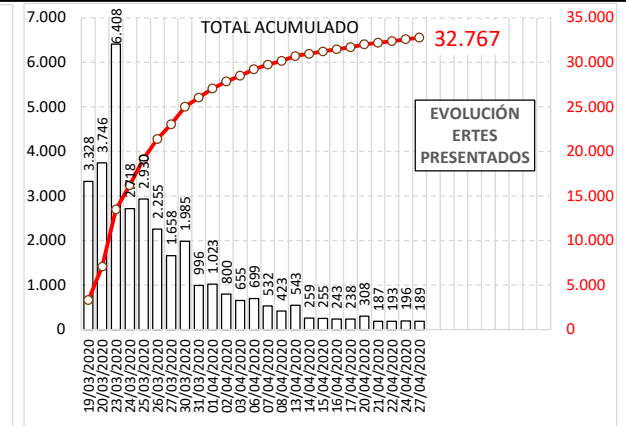
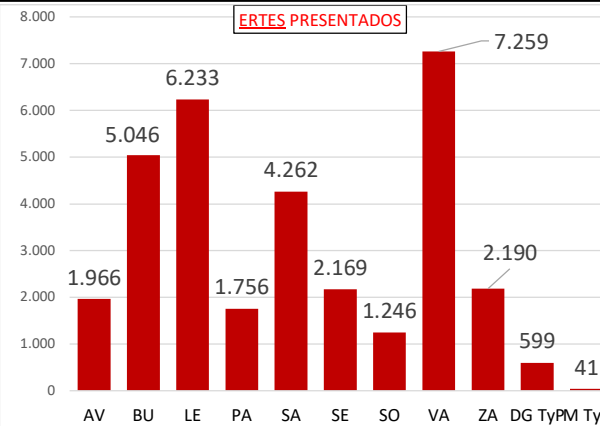




CASTILLA Y LEÓN. EXPEDIENTES DE REGULACIÓN TEMPORAL DE EMPLEO -ERTES-

Situación de los ERTes por fuerza mayor derivada de la crisis del covid-19 hasta 27 de abril 2020

| LUGAR PRESENTACIÓN | ERTES PRESENTADOS | PERSONAS TRABAJADORAS |
|--------------------|-------------------|-----------------------|
| ÁVILA | 1.966 | 7.566 |
| BURGOS | 5.046 | 33.403 |
| LEÓN | 6.233 | 22.069 |
| PALENCIA | 1.756 | 8.785 |
| SALAMANCA | 4.262 | 13.795 |
| SEGOVIA | 2.169 | 9.867 |
| SORIA | 1.246 | 7.316 |
| VALLADOLID | 7.259 | 32.064 |
| ZAMORA | 2.190 | 7.725 |
| DG.TyPRL | 599 | 41.259 |
| M. TyE | 41 | 552 |
| TOTAL | 32.767 | 184.401 |



DG.TyPRL = Dirección General de Trabajo y Prevención de Riesgos Laborales
M. TyE = Ministerio de Trabajo y Economía Social

Elaboración propia CES. Datos JCyL

28/04/2020



8.8 Proteger los derechos laborales y promover un entorno de trabajo seguro y sin riesgos para todos los trabajadores, incluidos los trabajadores migrantes, en particular las mujeres migrantes y las personas con empleos precarios

<https://www.un.org/sustainabledevelopment/es/economic-growth/>



#ReconstrccionJusta

@cescyl