

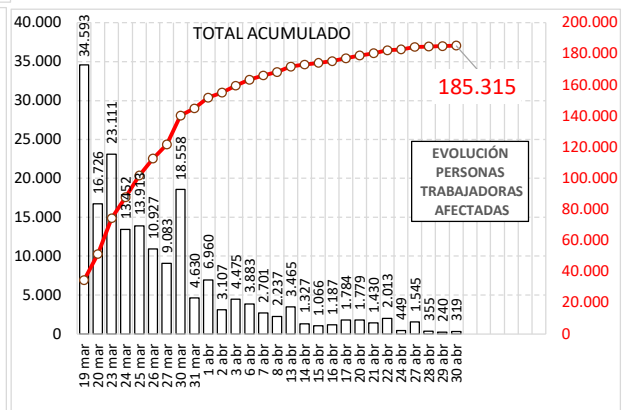
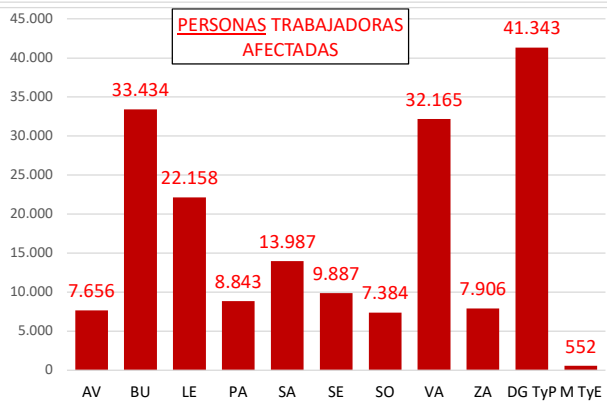
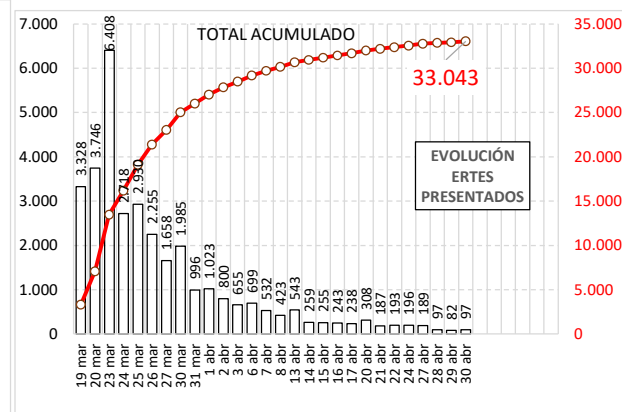
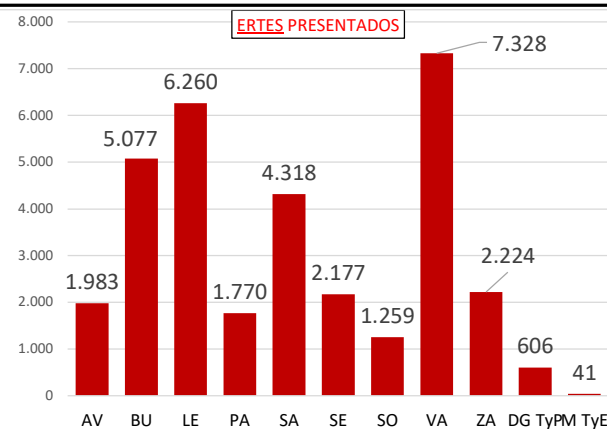


# CASTILLA Y LEÓN. EXPEDIENTES DE REGULACIÓN TEMPORAL DE EMPLEO -ERTES-

Situación de los ERTes por fuerza mayor derivada de la crisis del covid-19

hasta 30 de abril 2020

LUGAR PRESENTACIÓN	ERTES PRESENTADOS	PERSONAS TRABAJADORAS
ÁVILA	1.983	7.656
BURGOS	5.077	33.434
LEÓN	6.260	22.158
PALENCIA	1.770	8.843
SALAMANCA	4.318	13.987
SEGOVIA	2.177	9.887
SORIA	1.259	7.384
VALLADOLID	7.328	32.165
ZAMORA	2.224	7.906
DG.TyPRL	606	41.343
M. TyE	41	552
<b>TOTAL</b>	<b>33.043</b>	<b>185.315</b>



DG.TyPRL = Dirección General de Trabajo y Prevención de Riesgos Laborales  
M. TyE = Ministerio de Trabajo y Economía Social

Elaboración propia CES. Datos JCyL

01/05/2020



**8.8** Proteger los derechos laborales y promover un entorno de trabajo seguro y sin riesgos para todos los trabajadores, incluidos los trabajadores migrantes, en particular las mujeres migrantes y las personas con empleos precarios

<https://www.un.org/sustainabledevelopment/es/economic-growth/>



#ReconstrccionJusta

@cescyl