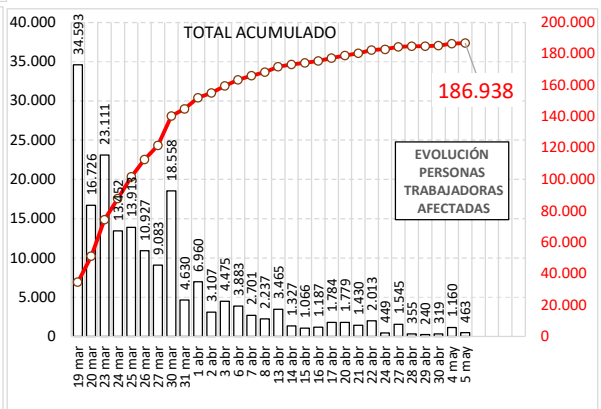
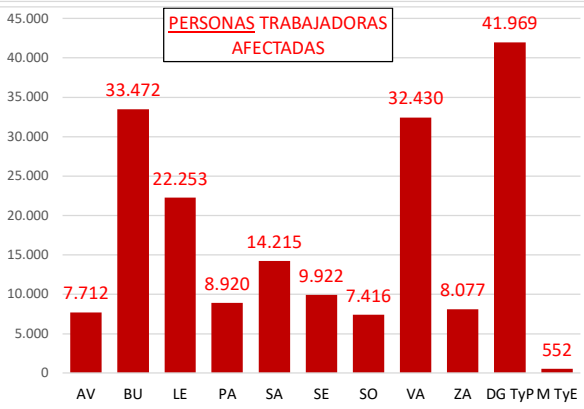
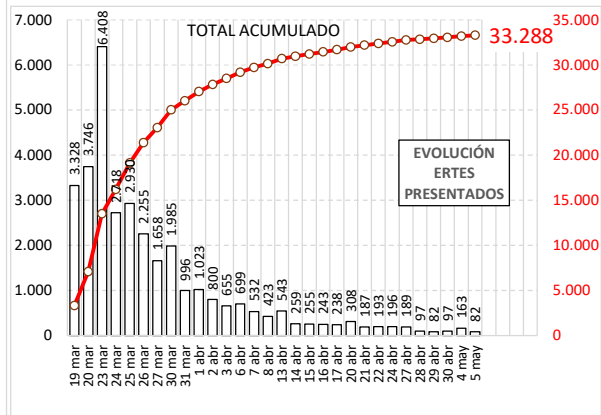
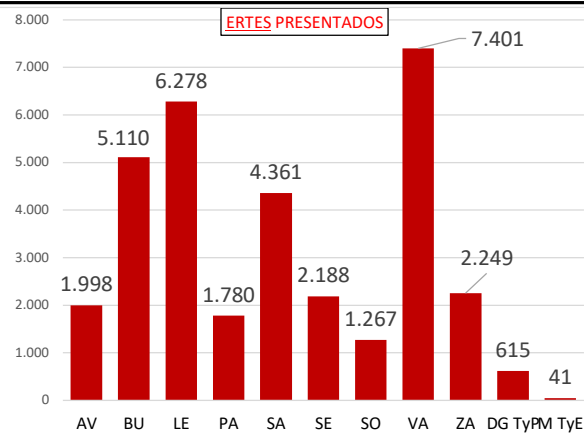




# CASTILLA Y LEÓN. EXPEDIENTES DE REGULACIÓN TEMPORAL DE EMPLEO -ERTES-

## Situación de los ERTes por fuerza mayor derivada de la crisis del covid-19 hasta 5 de mayo de 2020

LUGAR PRESENTACIÓN	ERTES PRESENTADOS	PERSONAS TRABAJADORAS
ÁVILA	1.998	7.712
BURGOS	5.110	33.472
LEÓN	6.278	22.253
PALENCIA	1.780	8.920
SALAMANCA	4.361	14.215
SEGOVIA	2.188	9.922
SORIA	1.267	7.416
VALLADOLID	7.401	32.430
ZAMORA	2.249	8.077
DG.TyPRL	615	41.969
M. TyE	41	552
<b>TOTAL</b>	<b>33.288</b>	<b>186.938</b>



DG.TyPRL = Dirección General de Trabajo y Prevención de Riesgos Laborales  
M. TyE = Ministerio de Trabajo y Economía Social

Elaboración propia CES. Datos JCyL

06/05/2020



**8.8** Proteger los derechos laborales y promover un entorno de trabajo seguro y sin riesgos para todos los trabajadores, incluidos los trabajadores migrantes, en particular las mujeres migrantes y las personas con empleos precarios

<https://www.un.org/sustainabledevelopment/es/economic-growth/>



#ReconstruccionJusta

@cescyl