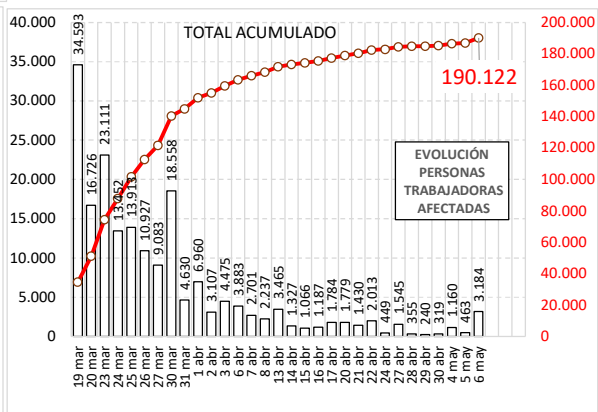
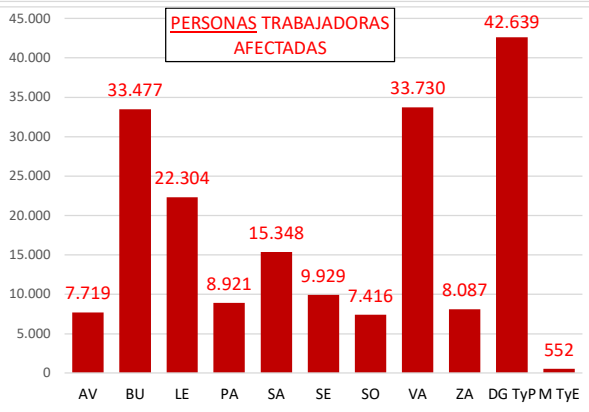
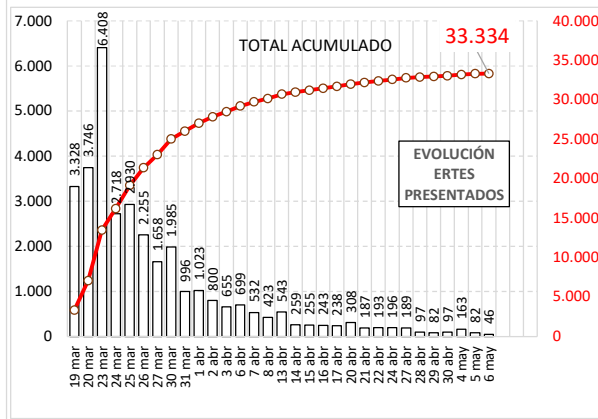
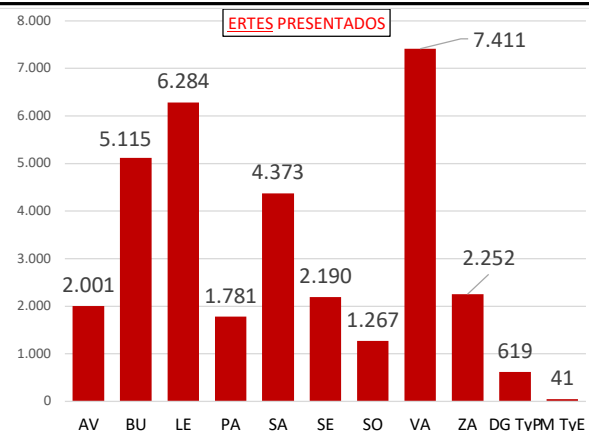




CASTILLA Y LEÓN. EXPEDIENTES DE REGULACIÓN TEMPORAL DE EMPLEO -ERTES-

Situación de los ERTes por fuerza mayor derivada de la crisis del covid-19 hasta 6 de mayo de 2020

LUGAR PRESENTACIÓN	ERTES PRESENTADOS	PERSONAS TRABAJADORAS
ÁVILA	2.001	7.719
BURGOS	5.115	33.477
LEÓN	6.284	22.304
PALENCIA	1.781	8.921
SALAMANCA	4.373	15.348
SEGOVIA	2.190	9.929
SORIA	1.267	7.416
VALLADOLID	7.411	33.730
ZAMORA	2.252	8.087
DG.TyPRL	619	42.639
M. TyE	41	552
TOTAL	33.334	190.122



DG.TyPRL = Dirección General de Trabajo y Prevención de Riesgos Laborales
M. TyE = Ministerio de Trabajo y Economía Social

Elaboración propia CES. Datos JCyL

06/05/2020



8.8 Proteger los derechos laborales y promover un entorno de trabajo seguro y sin riesgos para todos los trabajadores, incluidos los trabajadores migrantes, en particular las mujeres migrantes y las personas con empleos precarios

<https://www.un.org/sustainabledevelopment/es/economic-growth/>



#ReconstrccionJusta

@cescyl