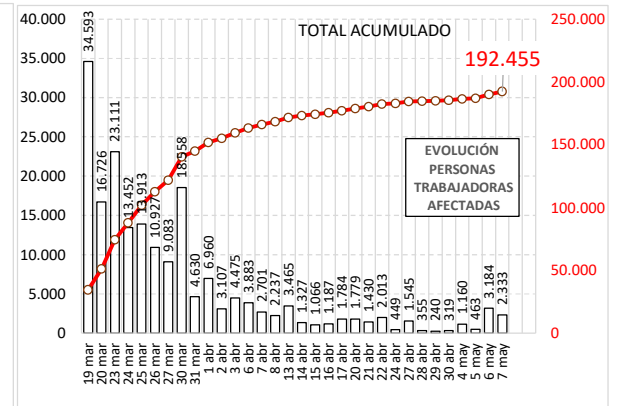
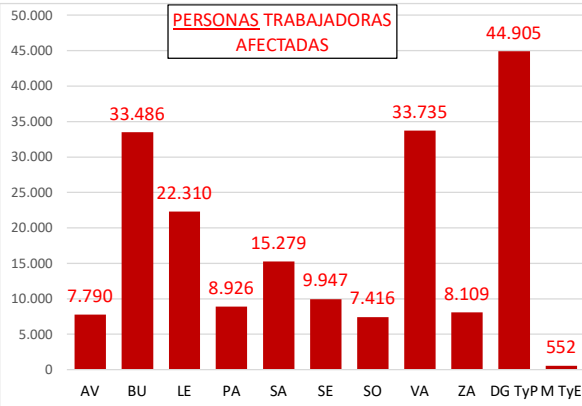
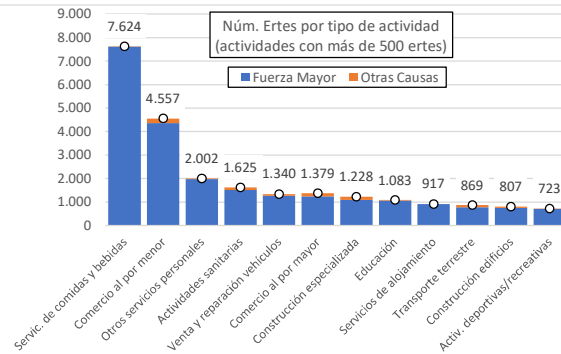
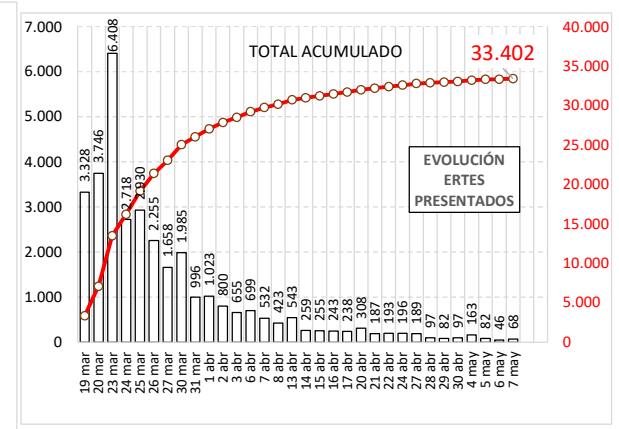
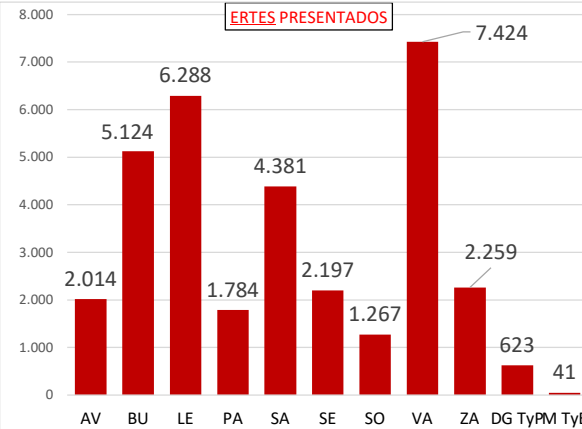




# CASTILLA Y LEÓN. EXPEDIENTES DE REGULACIÓN TEMPORAL DE EMPLEO -ERTES-

## Situación de los ERTes por fuerza mayor derivada de la crisis del covid-19 hasta 7 de mayo de 2020

LUGAR PRESENTACIÓN	ERTES PRESENTADOS	PERSONAS TRABAJADORAS
ÁVILA	2.014	7.790
BURGOS	5.124	33.486
LEÓN	6.288	22.310
PALENCIA	1.784	8.926
SALAMANCA	4.381	15.279
SEGOVIA	2.197	9.947
SORIA	1.267	7.416
VALLADOLID	7.424	33.735
ZAMORA	2.259	8.109
DG.TyPRL	623	44.905
M. TyE	41	552
<b>TOTAL</b>	<b>33.402</b>	<b>192.455</b>



Elaboración propia CES. Datos JCyL

M. TyE = Ministerio de Trabajo y Economía Social

DG.TyPRL = Dirección General de Trabajo y Prevención de Riesgos Laborales

07/05/2020



**8.8** Proteger los derechos laborales y promover un entorno de trabajo seguro y sin riesgos para todos los trabajadores, incluidos los trabajadores migrantes, en particular las mujeres migrantes y las personas con empleos precarios

<https://www.un.org/sustainabledevelopment/es/economic-growth/>



#ReconstrucionJusta

@cescyl